

## DOKUMENTACJA PROJEKTOWO-KOSZTORYSOWA

URZĄD MIASTA  
Bydgoszcz  
Wydział Administracji Budowlanej

TERMOMODERNIZACJA I MODERNIZACJA BUDYNKU MIESZKALNEGO PRZY UL. SAPERÓW 207

i 209, 85-542 BYDGOSZCZ

Nazwa i adres inwestycji: Budynek mieszkalny  
ul. Saperów 207 i 209, 85-542 Bydgoszcz

Kategoria obiektu: XIII

Numer działki ewidencyjnej: 046101\_1.0015.5/7

Nazwa i adres inwestora: Miasto Bydgoszcz  
ul. Jezuitska 1, 85-102 Bydgoszcz

Nazwa i adres jednostki: Przedsiębiorstwo Handlowo Usługowe "Archipro"  
projektowania: Paulina Kraszewska,  
ul. Książęca 7, 66-470 Kostrzyn nad Odrą

Projektant: mgr inż. Wiesław Kolassa  
KUP/0143/POOE/11

mgr inż. Wiesław Kolassa  
Uprawnienia budowlane do projektowania  
bez ograniczeń w specjalności instalacyjnej  
w zakresie sieci, instalacji i urządzeń  
elektrycznych i elektroenergetycznych  
Nr KUP/0143/POOE/11

Sprawdzający: mgr inż. Marek Jerzyński  
KUP/0142/POOE/11

mgr inż. Marek Jerzyński  
Uprawnienia budowlane do projektowania  
bez ograniczeń w specjalności instalacyjnej  
w zakresie sieci, instalacji i urządzeń  
elektrycznych i elektroenergetycznych  
nr ewid. KUP/0142/POOE/11

Opracował: mgr Łukasz Konopiński

Kostrzyn nad Odrą

15.12.2015



Projekt został wykonany przez:  
Usługi Projektowo – Wykonawcze D. W. Kolassa  
ELK-KOMP Spółka Jawna  
86-005 Białe Błota, Murowaniec, ul. Opalowa 16  
[www.elk-komp.pl](http://www.elk-komp.pl) email: [wkolassa@tlen.pl](mailto:wkolassa@tlen.pl)  
tel./fax (52) 3248504, 604 635582



## Spis treści

1	Spis rysunków.....	1
2	Informacje wstępne.....	2
2.1	Podstawa opracowania projektu.....	2
2.2	Zakres projektu.....	2
3	Opis techniczny instalacji elektrycznych.....	2
3.1	Zasilanie mieszkań.....	2
3.2	Zabezpieczenie przeciwprzepięciowe.....	4
3.3	Instalacja oświetlenia.....	4
3.4	Gniazda wtyczkowe 230V ogólnego przeznaczenia.....	4
3.5	Instalacja ekwipotencjalna.....	4
3.6	Instalacja odgromowa.....	5
3.7	Ochrona przeciwporażeniowa.....	5
3.8	Prowadzenie okablowania.....	5
4	Opis techniczny instalacji teletechnicznych wewnętrznych.....	5
4.1	Instalacja teleinformatyczna.....	5
4.2	Instalacja telewizji kablowej.....	5
4.3	Instalacja domofonowa.....	5
5	Uwagi ogólne.....	5
6	INFORMACJA DOTYCZĄCA BEZPIECZEŃSTWA I OCHRONY ZDROWIA.....	7

## 1 Spis rysunków

Rys. E01	Rzut piwnicy – instalacja oświetlenia
Rys. E02	Rzut parteru – instalacja gniazd
Rys. E03	Rzut parteru – instalacja oświetlenia
Rys. E04	Rzut 1-go piętra – instalacja gniazd
Rys. E05	Rzut 1-go piętra – instalacja oświetlenia
Rys. E06	Rzut poddasza – instalacja gniazd
Rys. E07	Rzut poddasza – instalacja oświetlenia
Rys. E08	Schemat blokowy zasilania
Rys. E09	Widok tablicy licznikowej TL
Rys. E10	Rozdzielnice



## 2 Informacje wstępne

Opracowanie stanowi projekt budowlany wewnętrznych instalacji elektrycznych i teletechnicznych dla inwestycji:

**Termomodernizacja i modernizacja budynku mieszkalnego przy ul. Saperów 207, 85-542 Bydgoszcz.**

Inwestorem jest:

**Miasto Bydgoszcz**

**ul. Jezuitska 1, 85-102 Bydgoszcz**

### 2.1 Podstawa opracowania projektu

Projekt opracowano na podstawie,

- umowy zawartej pomiędzy Zleceniodawcą a Inwestorem,
- projektu architektury obiektu,
- wytycznych technologicznych i branżowych,
- obowiązujących przepisów i norm
- warunków technicznych.

### 2.2 Zakres projektu

Niniejsze opracowanie stanowi projekt budowlany instalacji elektrycznych i teletechnicznych a swym zakresem obejmuje;

- wewnętrzne linie zasilające,
- tablice licznikowe,
- instalacje elektryczne mieszkań,
- połączenia ekwipotencjalne,
- zestawienie mocy.

Uwaga: zakres projektu dotyczy tylko przebudowy lokali mieszkalnych na parterze, I piętrze i poddaszu, a nie dotyczy klatki schodowej. Zakres obejmuje również zaprojektowanie instalacji gniazd oraz oświetlenia w piwnicy.

## 3 Opis techniczny instalacji elektrycznych

### 3.1 Zasilanie mieszkań

W budynku przy wejściu głównym w miejscu wskazanym na rysunku nr 3 jest istniejące złącze kablowe a ponad nim GTR z pożarowym wyłącznikiem prądu. Nie projektuje się zmiany tych elementów.

Projektuje się nową linię wzl do tablicy licznikowej (TL) projektowanej na korytarzu, na parterze między wejściem do piwnicy, a wejściem do mieszkania 1A/2. W tablicy umieszczono 15 liczników należących do lokali mieszkalnych. Obok tablicy licznikowej projektuje się tablicę administracyjną (TA) w której umieszczono licznik obwodów administracyjnych. Zapewnić drugą klasę izolacji obudów tablic licznikowych.

Od tablicy licznikowej projektuje się zalicznikowe linie wzl zasilające do tablic mieszkaniowych w obydwu klatkach schodowych. Linie wzl do drugiej klatki schodowej projektuje się na zewnątrz budynku, poprowadzone w rurze stalowej, w bruzdzie pod warstwą termoizolacji.



Mieszkania będą zasilane napięciem jednofazowym z mocą jak w tabeli

piętro	Moc TM	Ilość	Suma mocy	kj	Ps
	[kW]		[kW]		[kW]
parter	5	8	40		
	5	6	30		
poddasze	4	1	5		
Podsumowanie mieszkań			75	0,32	24,3
Tablica administracyjna			5	1	5
Podsumowanie budynku					29,3

Łączna ilość mieszkań: 15  
Moc szczytowa: 29,3 kW  
Szczytowe natężenie prądu: 44,5 A

Projektuje się dwie linie w/z do tablicy licznikowej zgodnie ze schematem. W tabeli podano wyniki obliczeń linii w/z.

w/z nr	U	Ps	cosφ	l	s	γ	R	X'	X	ΔU	Ib	In	k2	Iz
	[V]	[kW]		[m]	[mm <sup>2</sup> ]	[Sm/mm <sup>2</sup> ]	[Ω]	[Ω/km]	[Ω]	[%]	[A]	[A]		[A]
1	400	24,00	0,95	10	10	58	0,02	0,1	0,001	0,264	36,5	40	1,6	44,1
2	400	15,00	0,95	10	10	58	0,02	0,1	0,001	0,165	22,8	40	1,6	44,1

Projektowane zabezpieczenie w/z: 40  
projektowany kabel dla w/z: YKY 5x10  
Układ sieci: TT

Przy GTR wykonać Główną Szynę Wyrównawczą GSW zgodnie ze schematem. Wykonać uziemienie GSW, rezystancja uziemienia nie większa niż 10 Ω.

Od tablicy licznikowej projektuje się zasilanie tablic mieszkaniowych TM przewodem typu YDYp3x6. Tablice mieszkaniowe TM oznaczono numerem lokalu przy czym lokale powstałe w wyniku podziału mieszkania istniejącego otrzymały dodatkowy indeks cyfrowy i/lub literowy.

Projektuje się tablice mieszkaniowe w trzech typach w zależności od ilości obwodów. W tabeli poniżej przyporządkowano do każdego mieszkania typ tablicy TM.

Nr mieszkania	Moc	Typ tablicy
1A/1	5kW	TM-A
1A/2	5kW	TM-A
1.1	5kW	TM-A
1.2	5kW	TM-C
1.3	5kW	TM-B
1.4	5kW	TM-A
1.5	5kW	TM-B



2	5kW	TM-A
2A	5kW	TM-A
3	5kW	TM-A
3A	5kW	TM-A
4.1	5kW	TM-A
4.2	5kW	TM-A
6	5kW	TM-A
7	5kW	TM-C

Schematy i widoki tablic TM podano na rysunku nr 11. Tablice mieszkaniowe instalować nad drzwiami do lokali mieszkaniowych, lub w ich pobliżu na wysokości 1,8m..

### 3.2 Zabezpieczenie przeciwprzepięciowe

Projektuje się dwustopniowe zabezpieczenie przeciwprzepięciowe. Pierwszy stopień (ochronnik typu I ) projektuje się w GTR. Drugi stopień ( ochronniki typu II ) projektuje się we wszystkich tablicach zasilanych z GTR.

### 3.3 Instalacja oświetlenia

W mieszkaniach projektuje się wypusty do podłączenia opraw oświetleniowych wybranych przez lokatorów. Obwody oświetlenia wykonać przewodem typu YDY3x1,5.

### 3.4 Gniazda wtyczkowe 230V ogólnego przeznaczenia

Projektuje się gniazda wtyczkowe 230V z przeznaczeniem do zasilania obwodów ogólnego przeznaczenia w mieszkaniach.

Wszystkie zastosowane gniazda muszą posiadać kołki ochronne do których zostanie podłączony przewód ochronny PE. Nie dopuszcza się stosowania gniazd nie wyposażonych w kołki ochronne.

Obwody zasilania gniazd wtyczkowych jednofazowych wykonać przewodem YDY3x2,5. Przy umywalkach zamontować gniazda bryzgoszczelne na wysokości  $h = 1,4$  m. Gniazda przy umywalkach montować razem z łącznikami oświetlenia przy lustrze w podwójnej ramce. Punkty montażu wskazano na rzutach.

### 3.5 Instalacja ekwipotencjalna

Projektuje się instalację ekwipotencjalną w skład której wchodzi:

- główna szyna wyrównawcza (przy GTR),
- lokalne szyny wyrównawcze (w kuchniach pod zlewozmywakiem).

Główną szynę wyrównawczą wykonać przy głównej tablicy rozdzielczej GTR. Szynę tą połączyć do uziomu otokowego oraz przewodu PE w GTR, rezystancja uziemienia nie większa niż  $10 \Omega$ . W toaletach wykonać miejscowe szyny wyrównawcze. Połączenie z główną szyną wyrównawczą wykonać przewodem LY16. Do miejscowych szyn wyrównawczych łączyć metalowe rurociągi i inne metalowe elementy stałego wyposażenia. Miejscowe połączenia wyrównawcze wykonać przewodem DY4.

Po wykonaniu instalacji dokonać pomiarów kontrolnych. Sprawdzić ciągłość przewodów ochronnych PE i skuteczność ochrony od porażeń.



### **3.6 Instalacja odgromowa**

Przebudowa i remont nie obejmuje swym zakresem dachu oraz instalacji odgromowej.

### **3.7 Ochrona przeciwporażeniowa**

Podstawową ochronę przed porażeniem prądem elektrycznym zapewnia izolacja kabli i urządzeń. Ochronę dodatkową projektuje się poprzez zastosowanie szybkiego wyłączenia zasilania w układzie sieci TT.

Ochrona uzupełniająca zapewniona poprzez zastosowanie wyłączników różnicowo – prądowych.

### **3.8 Prowadzenie okablowania**

Projektowaną linię wlvz prowadzić w rurze ochronnej w bruzdzie w ścianie klatki schodowej.

Projektowane linie zasilające do mieszkań oraz instalacje w mieszkaniach na ścianach prowadzić w bruzdach pod tynkiem.

Projektowane przewody pod sufitem układać na pasku folii pod tynkiem (stropy drewniane).

**Uwaga:** nie instalować gniazd i wyłączników oraz nie prowadzić przewodów na kominach.

## **4 Opis techniczny instalacji teletechnicznych wewnętrznych**

### **4.1 Instalacja teleinformatyczna**

Projektuje się wewnętrzną instalację teleinformatyczną w mieszkaniach. Instalacja w mieszkaniach zostanie rozprowadzona przewodami F/UTP kat. 5 do gniazd RJ45 opisanych na rzutach literami PD.

Skrętkę wyprowadzić we wskazane miejsce na klatce schodowej, pozostawić rezerwę kabla (około 3m – zwinięte) i opisać numerem mieszkania.

### **4.2 Instalacja telewizji kablowej**

Projektuje się wewnętrzną instalację antenową w mieszkaniach. Instalacja w mieszkaniach zostanie rozprowadzona przewodem antenowym koncentrycznym 50Ω do gniazd antenowych opisanych na rzutach literami RTV.

Przewód wyprowadzić we wskazane miejsce na klatce schodowej, pozostawić rezerwę kabla (około 3m – zwinięte) i opisać numerem mieszkania.

### **4.3 Instalacja domofonowa**

Projektuje się instalację domofonową. Przed drzwiami wejściowymi projektuje się kasetę z klawiaturą kodową. W mieszkaniach projektuje się jednostki wewnętrzne domofonu.

## **5 Uwagi ogólne**

### **Roboty przygotowawcze:**

Składowanie materiałów, aparatów i urządzeń elektrycznych powinno odbywać się w warunkach zapobiegających zniszczeniu, uszkodzeniu lub pogorszeniu ich własności technicznych.

Należy sprawdzić przebieg istniejących instalacji w celu uniknięcia uszkodzenia

### **Trasowanie**



Trasować instalacje w liniach poziomych i pionowych.

Trasa przewodów musi być przejrzysta, prosta i dostępna do prawidłowej konserwacji oraz remontów, a także powinna przebiegać bezkolizyjnie z innymi instalacjami i urządzeniami.

URZĄD MIASTA  
Białogoszczy  
Wydział Administracji Budowlanej

#### **Kucie bruzd.**

Pod potrzeby ułożenia wewnętrznych linii zasilających należy wykuć bruzdy w których układa się rury ochronne lub przewody wtynkowe.

Przekrój bruzd należy dostosować do średnicy rur.

#### **Przejścia przez ściany i stropy.**

Wszystkie przejścia obwodów instalacji elektrycznych przez ściany i stropy muszą być chronione przed uszkodzeniami. Przejścia przez ściany należy wykonywać w przepustach rurowych

#### **Montaż sprzętu i osprzętu.**

Sprzęt i osprzęt elektryczny należy stosować zgodnie z wykazem materiałów i PT

Mocowanie do podłoża należy wykonać w sposób trwały, zapewniający mocne i bezpieczne osadzenie.

#### **Montaż przewodów elektrycznych**

Przed przystąpieniem do wciągania przewodów do rur, lub układania w tynku należy sprawdzić prawidłowość wykonanego rurowania i zamocowania sprzętu i osprzętu.

Wciąganie przewodów do rur należy wykonać za pomocą specjalnego sprzętu montażowego.

#### **Łączenie przewodów.**

Łączenie przewodów należy wykonać w sprzęcie i osprzęcie instalacyjnym i w odbiornikach technologicznych. Przewody muszą być ułożone swobodnie i nie mogą być narażone na naciągi i dodatkowe naprężenia. Do danego zacisku można przyłączyć przewody o rodzaju wykonania, przekroju i w liczbie, do jakich zacisk ten jest przystosowany. Długość odizolowanej żyły przewodu powinna zapewnić prawidłowe przyłączenie.

Końce przewodów miedzianych z żyłami wielodrutowymi powinny być zabezpieczone zaprasowanymi tulejkami.

Podejścia instalacji elektrycznych do odbiorników należy wykonać w miejscach bezkolizyjnych, bezpiecznych oraz w sposób estetyczny. Podejścia należy wykonać przewodami ułożonymi w rurach, lub wtynkowymi. Miejsca połączeń żył przewodów z zaciskami odbiorników powinny być dokładnie oczyszczone.

Połączenie należy wykonać w sposób pewny pod względem elektrycznym i mechanicznym oraz zabezpieczyć przed korozją.

Projektuje się system koryt instalacyjnych (oddzielne dla instalacji elektrycznych i teletechnicznych)

W każdej klatce schodowej projektuje się szachty instalacyjne dla instalacji elektrycznych. W szachtach instalacyjnych na jednym boku zainstalować koryto instalacyjne dla przewodów instalacji elektrycznych, drugie po przeciwnej stronie szachtu dla rozprowadzenia przewodów instalacji teletechnicznych. Wszystkie instalacje w mieszkaniach i przestrzeniach klatek schodowych układać pod tynkiem.

mgr inż. Wiesław Kolassa  
Uprawnienia budowlane do projektowania  
bez ograniczeń w specjalności instalacyjnej  
w zakresie sieci, instalacji i urządzeń  
elektrycznych i elektroenergetycznych  
Nr KUP/0143/2005/11  
projektant mgr inż. Wiesław Kolassa



6 INFORMACJA DOTYCZĄCA BEZPIECZEŃSTWA I OCHRONY ZDROWIA

URZĄD MIASTA  
Bydgoszcz  
Wydział Budownictwa

- Zakres robót dla całego zamierzenia budowlanego oraz kolejność realizacji poszczególnych obiektów

Roboty obejmują wykonanie instalacji elektrycznych w temacie:  
**Termomodernizacja i modernizacja budynku mieszkalnego przy ul. Saperów 207, 85-542 Bydgoszcz.**

- Wykaz istniejących obiektów budowlanych  
Istniejące instalacje elektryczne nn – 0,4kV w budynku
- Elementy zagospodarowania działki lub terenu, które mogą stwarzać zagrożenie bezpieczeństwa i zdrowia ludzi  
Istniejące sieci
- Przewidywane zagrożenia występujące podczas realizacji robót budowlanych

Specyfikacja robót budowlanych stwarzających wysokie ryzyko powstania zagrożenia bezpieczeństwa i zdrowia ludzi	Rodzaje zagrożeń	Skala zagrożenia	Miejsce występowania zagrożenia	Czas występowania zagrożenia
roboty wykonywane w pobliżu istniejących instalacji do 1kV będących pod napięciem	porażenie prądem	D	w strefie robót	w trakcie prac montażowych

Skala zagrożenia (w wersji pierwotnej, przed podjęciem działań redukujących zagrożenia)

- Duża – gdy wskutek działania zagrożenia może nastąpić śmierć lub kalectwo.
- Sposób prowadzenia instruktażu pracowników przed przystąpieniem do realizacji robót szczególnie niebezpiecznych  
Przed przystąpieniem do realizacji kierownik robót udzieli pracownikom szczegółowego instruktażu w formie ustnej, obejmującego zaznajomienie z:
  - zakresem i technologią robót,
  - harmonogramem robót z podaniem kolejności ich realizacji oraz czasu wykonania,
  - przewidywanymi zagrożeniami, z podaniem ich rodzaju i skali, czasu i miejsca występowania oraz sposobu wydzielenia i oznakowania miejsca prowadzenia robót,
  - „Instrukcją bezpiecznego wykonywania robót budowlanych.”
- Środki techniczne i organizacyjne, zapobiegające niebezpieczeństwom wynikającym z wykonywania robót budowlanych w strefach szczególnego zagrożenia zdrowia  
Do tych zaleceń przewiduje się:
  - wyłączenie instalacji spod napięcia i ochrona przed przypadkowym załączeniem,
  - zapewnienie łączności telefonicznej,
  - zabezpieczenie miejsc prowadzenia robót przy użyciu np. taśm ostrzegawczych,
  - stosowanie sprzętu ochronnego i środków ochrony indywidualnej,
  - stosowanie sprawdzonych, właściwych technologii wykonywania robót.Prace montażowe mogą się odbywać z zachowaniem zasad Instrukcji organizacji bezpiecznej pracy przy urządzeniach i instalacjach elektroenergetycznych do 1kV.

mgr inż. Wiesław Kolassa  
Uprawnienia budowlane do projektowania  
bez ograniczeń w specjalności instalacyjnej  
w zakresie sieci, instalacji i urządzeń  
elektrycznych i elektroenergetycznych  
N° KUPO142700E/11



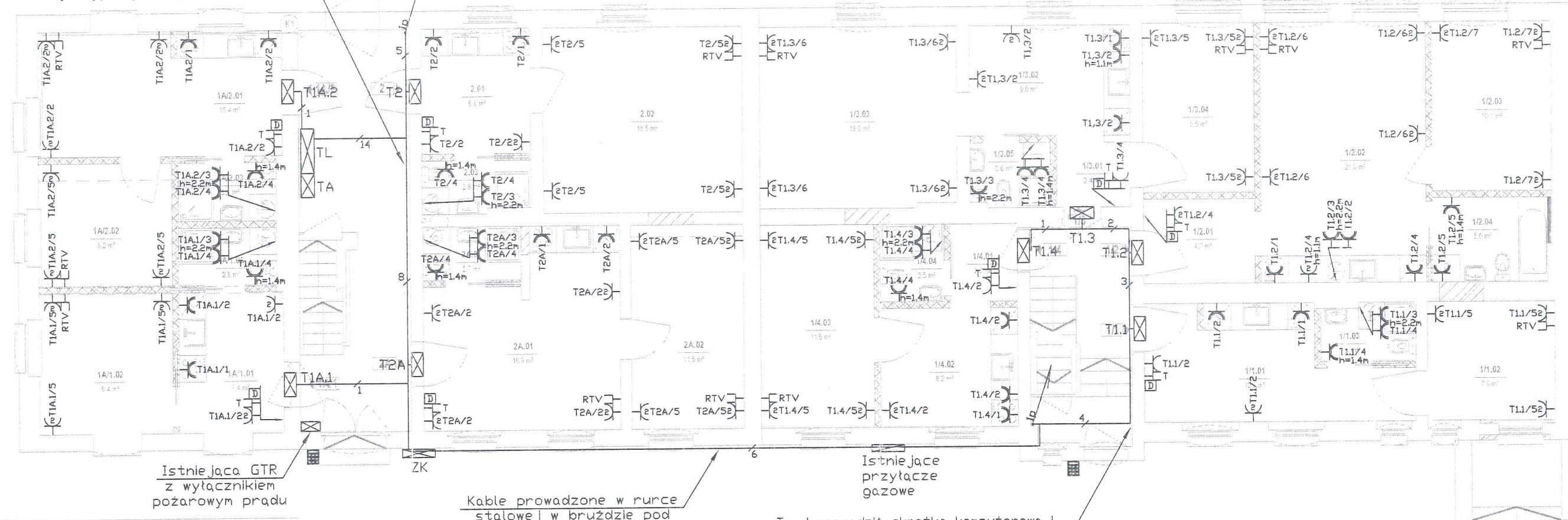
ZESTAWIENIE POMIESZCZEŃ				
NR POM.	NAZWA	RODZAJ POSAZDKI	WYS. [M]	POW. [M <sup>2</sup> ]
PIWNICA I				
-1	PIWNIACJA SCHODOWA	CEGLA	1,93	8,1
-1	02POMIESZCZENIE	CEGLA	1,89	3,1
-1	03POMIESZCZENIE	CEGLA	1,87	2,5
		<b>SUMA</b>		<b>13,7</b>
PIWNICA II				
-1	04KORYTARZ PIWNIICZNY	CEGLA	2,15	8,1
-1	05KORYTARZ PIWNIICZNY	CEGLA	2,15	8,1
-1	06SKRYTKA	CEGLA	2,15	4,1
-1	07SKRYTKA	CEGLA	2,15	4,1
-1	08POMIESZCZENIE	CEGLA	2,15	4,1
-1	09POMIESZCZENIE	CEGLA	2,15	4,1
-1	10POMIESZCZENIE	CEGLA	2,10	11,1
-1	11POMIESZCZENIE	CEGLA	2,17	11,1
-1	12POMIESZCZENIE	CEGLA	2,17	11,1
		<b>SUMA</b>		<b>76,1</b>
POWERZCHNIA PIWNI				
		<b>SUMA</b>		<b>90,1</b>

Łącznik jednobiegunowy 10A/250V p/ł IP44

Przedsiębiorstwo Handlowo Usługowe "Archipro" Paulina Kraszewska, ul.Książęca 7, 66-470 Kostrzyn nad Odrą					
Nazwa i adres inwestora:  Miasto Bydgoszcz, ul.Jezucika 1, 85-102 Bydgoszcz				Nazwa i adres inwestycji:  Termomodernizacja i modernizacja budynku mieszkalnego przy ul. Saperów 207, 85-542 Bydgoszcz	
Funkcja	Nazwisko	Upewnienie	Podpis	Nazwa rysunku:	Data
Projektant	mgr inż. Wiesław Kolassa	KUP/0143/POOE/11		Rzut piwnicy - instalacja oświetlenia	15.12.2015
Sprawdzający	mgr inż. Marek Jerzyński	KUP/0142/POOE/11			
Opracował	mgr Łukasz Konopiński				
				Etap projektu:	Nr rysunku:
				PROJEKT BUDOWLANO - WYKONAWCZY	E01
					Nr strony:
					8
					Skala:
					1 : 100



Tu doprowadzić skretkę komputerową i przewody z lokali mieszkaniowych i utworzyć wypusty z zapasem przewodu



Istniejąca GTR z wyłącznikiem pożarowym prądu

Kable prowadzone w rurce stalowej w bruzdzie pod warstwą termoizolacji

Istniejące przyłącze gazowe

Tu doprowadzić skretkę komputerową i przewody z lokali mieszkaniowych i utworzyć wypusty z zapasem przewodu

ZESTAWIENIE POMIESZCZEŃ				
NR POM.	NAZWA	RODZAJ POSADZKI	WYS. [m]	POW. [m²]
<b>MIESZKANIE 1/1</b>				
1/1.01	OKRYTYTARZ	PCV	2.80	12.91
1/1.02	KUCHNIA	PARKIET GRN	2.80	7.6
1/1.03	ŁAZIENKA	PLYTKI	2.80	5.7
	<b>SUMA:</b>			<b>26.2</b>
<b>MIESZKANIE 1/2</b>				
1/2.01	OKRYTYTARZ	PCV	2.80	2.7
1/2.02	KUCHNIA	PANELE POD. PCV	2.80	11.6
1/2.03	ŁAZIENKA	PANELE POD. PCV	2.80	10.8
1/2.04	ŁAZIENKA	PLYTKI	2.80	5.0
	<b>SUMA:</b>			<b>41.1</b>
<b>MIESZKANIE 1/3</b>				
1/3.01	OKRYTYTARZ	PCV	2.80	2.4
1/3.02	KUCHNIA	PCV	2.80	6.0
1/3.03	ŁAZIENKA	PANELE POD.	2.80	16.0
1/3.04	ŁAZIENKA	PANELE POD.	2.80	6.9
1/3.05	ŁAZIENKA	PLYTKI	2.80	3.2
	<b>SUMA:</b>			<b>41.5</b>
<b>MIESZKANIE 1/4</b>				
1/4.01	OKRYTYTARZ	PCV	2.80	2.5
1/4.02	KUCHNIA	PCV	2.80	6.2
1/4.03	ŁAZIENKA	PANELE POD.	2.80	11.5
1/4.04	ŁAZIENKA	PLYTKI	2.80	2.5
	<b>SUMA:</b>			<b>24.8</b>
<b>MIESZKANIE 1A/1</b>				
1A/1.01	OKRYTYTARZ	PCV	3.00	7.4
1A/1.02	KUCHNIA	PANELE POD.	3.00	7.2
1A/1.03	ŁAZIENKA	PLYTKI	3.00	2.4
	<b>SUMA:</b>			<b>19.2</b>
<b>MIESZKANIE 1A/2</b>				
1A/2.01	OKRYTYTARZ	PCV/PANELE POD.	3.00	11.4
1A/2.02	KUCHNIA	PANELE POD.	3.00	6.2
1A/2.03	ŁAZIENKA	PLYTKI	3.00	2.4
	<b>SUMA:</b>			<b>26.0</b>
<b>MIESZKANIE 2</b>				
2.01	OKRYTYTARZ	PCV	3.00	6.5
2.02	KUCHNIA	PANELE POD.	3.00	11.4
2.03	ŁAZIENKA	PLYTKI	3.00	2.4
	<b>SUMA:</b>			<b>26.3</b>
<b>MIESZKANIE 2A</b>				
2A.01	OKRYTYTARZ	PANELE POD. PCV	3.00	11.4
2A.02	KUCHNIA	PANELE POD.	3.00	11.4
2A.03	ŁAZIENKA	PLYTKI	3.00	2.4
	<b>SUMA:</b>			<b>31.0</b>
<b>LOKAL UŻYTKOWY</b>				
L.01	OKRYTYTARZ	PLYTKI	3.40	7.3
L.02	POMIESZCZENIE	PLYTKI	3.40	26.3
L.03	POMIESZCZENIE	PLYTKI	3.40	24.4
	<b>SUMA:</b>			<b>60.2</b>

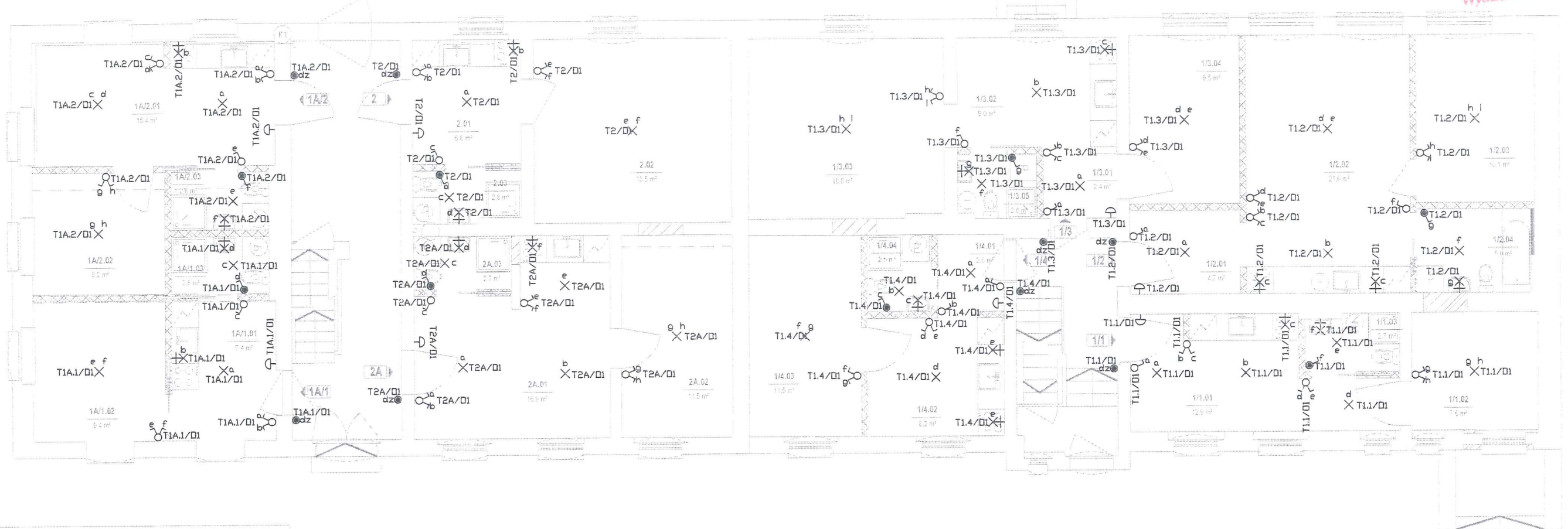
#### Legenda

- Gniazdo pojedyncze 16A/250V
- Gniazdo pojedyncze 16A/250V IP44
- 2 Gniazda pojedyncze 16A/250V
- Gniazdo telefoniczne RJ-45
- Gniazdo RTV
- Tablica mieszkaniowa
- Tablica licznikowa
- Wewnętrzne linie zasilające
- Domofon jednostka mieszkaniowa
- Domofon jednostka zewnętrzna

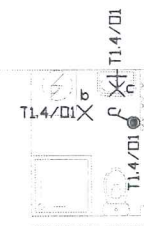
Przedsiębiorstwo Handlowo Usługowe "Archipro" Paulina Kraszewska,  
ul. Książęca 7, 66-470 Kostrzyn nad Odrą

Nazwa i adres inwestora: <b>Miasto Bydgoszcz, ul. Jezucika 1, 85-102 Bydgoszcz</b>				Nazwa i adres inwestycji: <b>Termomodernizacja i modernizacja budynku mieszkalnego przy ul. Saperów 207, 85-542 Bydgoszcz</b>		
Funkcja	Nazwisko	Upoważnienie	Podpis	Nazwa rysunku:		Data
Projektant	mgr inż. Wiesław Kolessa	KUP/0143/POOE/11		Rzut parteru - instalacja gniazd		15.12.2015
Sprawdzający	mgr inż. Marek Jerzyński	KUP/0142/POOE/11				
Opracował	mgr Łukasz Konopiński			Etap projektu:		Skala
				PROJEKT BUDOWLANO- WYKONAWCZY		1:100
				Nr rysunku	Nr strony	
				E02	9	





ZESTAWIENIE POMIESZCZEŃ				
NR. POM.	NAZWA	RODZAJ POSADZKI	WYS. [m]	POW. [m²]
MIESZKANIE 1/1				
1/1.01	POKÓJ z KUCHNIĄ	PCV	2.80	12.8
1/1.02	POKÓJ	PARKIET DREW.	2.80	7.8
1/1.03	ŁAZIENKA	PLYTKI	2.80	2.7
SUMA				23.3
MIESZKANIE 1/2				
1/2.01	POKÓJ z KUCHNIĄ	PCV	2.80	12.8
1/2.02	POKÓJ	PANELE PODŁ./PCV	2.80	10.1
1/2.03	ŁAZIENKA	PANELE PODŁ.	2.80	2.7
SUMA				25.6
MIESZKANIE 1/3				
1/3.01	POKÓJ z KUCHNIĄ	PCV	2.80	12.8
1/3.02	POKÓJ	PANELE PODŁ.	2.80	10.1
1/3.03	ŁAZIENKA	PANELE PODŁ.	2.80	2.7
SUMA				25.6
MIESZKANIE 1/4				
1/4.01	POKÓJ z KUCHNIĄ	PCV	2.80	12.8
1/4.02	POKÓJ	PANELE PODŁ.	2.80	10.1
1/4.03	ŁAZIENKA	PANELE PODŁ.	2.80	2.7
SUMA				25.6
MIESZKANIE 1A/1				
1A/1.01	POKÓJ z KUCHNIĄ	PCV	3.00	14.4
1A/1.02	POKÓJ	PANELE PODŁ.	3.00	11.5
1A/1.03	ŁAZIENKA	PLYTKI	3.00	2.7
SUMA				18.6
MIESZKANIE 1A/2				
1A/2.01	POKÓJ z KUCHNIĄ	PCV/PANELE PODŁ.	3.00	14.4
1A/2.02	POKÓJ	PANELE PODŁ.	3.00	11.5
1A/2.03	ŁAZIENKA	PLYTKI	3.00	2.7
SUMA				28.6
MIESZKANIE 2				
2.01	POKÓJ z KUCHNIĄ	PCV	3.00	14.4
2.02	POKÓJ	PANELE PODŁ.	3.00	11.5
2.03	ŁAZIENKA	PLYTKI	3.00	2.7
SUMA				28.6
MIESZKANIE 2A				
2A.01	POKÓJ z KUCHNIĄ	PANELE PODŁ./PCV	3.00	14.4
2A.02	POKÓJ	PANELE PODŁ.	3.00	11.5
2A.03	ŁAZIENKA	PLYTKI	3.00	2.7
SUMA				28.6
LOKAL UŻYTKOWY				
1	LOKAL OPIEKI	PLYTKI	3.42	9.4
2	LOKAL OPIEKI	PLYTKI	3.42	9.4
3	LOKAL OPIEKI	PLYTKI	3.42	9.4
SUMA				28.2



#### Legenda

- Łącznik jednobiegunowy 10A/250V pN
- Łącznik jednobiegunowy 10A/250V pN IP44
- Łącznik świecznikowy 10A/250V pN
- Łącznik szkodowy 10A/250V pN
- Łącznik o zestawie chwytowym 10A/250V pN do złączania dzwonka
- Wypust oświetleniowy sufitowy
- Wypust oświetleniowy ścienny
- Dzwonek

Przedsiębiorstwo Handlowo Usługowe "Archipro" Paulina Kraszewska, ul. Książęca 7, 66-470 Kostrzyn nad Odrą				
Nazwa i adres inwestora: <b>Miasto Bydgoszcz, ul. Jezucika 1, 85-102 Bydgoszcz</b>			Nazwa i adres inwestycji: <b>Termomodernizacja i modernizacja budynku mieszkalnego przy ul. Saperów 207, 85-542 Bydgoszcz</b>	
Funkcja	Nazwisko	Upewnienie	Podpis	Nazwa rysunku
Projektant	mgr inż. Wiesław Kolassa	KUP/0143/POOE/11		Rzut parteru - instalacja oświetlenia
Sprawdzający	mgr inż. Marek Jerzyński	KUP/0142/POOE/11		
Opracował	mgr Łukasz Konopiński			
Etap projektu		Nr rysunku	Nr strony	Skala
PROJEKT BUDOWLANO- WYKONAWCZY		E03	10	1 : 100



Tu doprowadzić skretkę komputerową i przewody z lokali mieszkaniowych i utworzyć wypusty z zapasem przewodu

Istniejąca tablica licznikowa do likwidacji

Istniejący licznik ADM do likwidacji

Istniejące tablice licznikowe do likwidacji

Tu doprowadzić skretkę komputerową i przewody z lokali mieszkaniowych i utworzyć wypusty z zapasem przewodu

Istniejąca tablica licznikowa do likwidacji

# Legenda

- Gniazdo pojedyncze 16A/250V
- Gniazdo pojedyncze 16A/250V IP44
- 2 Gniazda pojedyncze 16A/250V
- Gniazdo telefoniczne RJ-45
- Gniazdo RTV
- Tablica mieszkaniowa
- Tablica licznikowa
- Wewnętrzne linie zasilające
- Domofon jednostka mieszkaniowa

ZESTAWIENIE POMIESZCZEŃ				
NR POM.	NAMWA	RODZAJ POSADZKI	WYS. [m]	POW. [m²]
MIESZKANIE 3				
1/5.01	POKÓJ	PANELE POD.	2.50	13.4
1/5.02	KUCHNIA	PCV	2.50	4.1
1/5.03	ŁAZIENKA	PLYTK	2.50	4.1
1/5.04	POMIESZCZENIE GOSPODARSTWA	PCV	2.50	9.5
SUMA				41.0
MIESZKANIE 3A				
3A.01	POKÓJ Z KUCHNIA	PCV	2.50	16.3
3A.02	POKÓJ	PARKIET DREW.	2.50	2.8
3A.03	ŁAZIENKA	PLYTK	2.50	2.8
SUMA				21.9
MIESZKANIE 3B				
3B.01	POKÓJ Z KUCHNIA	PANELE POD. PCV	2.50	11.1
3B.02	POKÓJ	PANELE POD.	2.50	11.3
3B.03	ŁAZIENKA	PLYTK	2.50	3.8
SUMA				26.2
MIESZKANIE 4				
4.01	POKÓJ Z KUCHNIA	PCV	2.80	14.2
4.02	POKÓJ	PANELE POD.	2.80	9.4
4.03	ŁAZIENKA	PLYTK	2.80	2.4
SUMA				26.0
MIESZKANIE 4A				
4A.01	POKÓJ Z KUCHNIA	PCV/PANELE POD.	2.80	14.2
4A.02	POKÓJ	PANELE POD.	2.80	9.4
4A.03	ŁAZIENKA	PLYTK	2.80	2.4
SUMA				26.0
MIESZKANIE 7				
7.01	POKÓJ	PCV	3.00	17.6
7.02	POKÓJ Z KUCHNIA	PCV/PANELE POD.	3.00	24.2
7.03	POKÓJ	PANELE POD.	3.00	21.8
7.04	ŁAZIENKA	PLYTK	3.00	6.9
7.05	POMIESZCZENIE GOSPODARSTWA	PCV	3.00	19.9
SUMA				80.4

Przedsiębiorstwo Handlowo Usługowe "Archipro" Paulina Kraszewska, ul.Książęca 7, 66-470 Kostrzyn nad Odrą						
Nazwa i adres inwestora:  Miasto Bydgoszcz, ul.Jezucika 1, 85-102 Bydgoszcz			Nazwa i adres inwestycji:  Termomodernizacja i modernizacja budynku mieszkalnego przy ul. Saperów 207, 85-542 Bydgoszcz			
Funkcja	Nazwisko	Upewnienie	Podpis	Nazwa rysunku	Data	
Projektant	mgr inż. Wiesław Kolassa	KUP/0143/POOE/11		Rzut I piętra - instalacja gniazd	15.12.2015	
Sprawdzający	mgr inż. Marek Jerzyński	KUP/0142/POOE/11				
Opracował	mgr Łukasz Konopiński					
			Etap projektu	Nr rysunku	Nr strony	Skala
			PROJEKT BUDOWLANO- WYKONAWCZY	E04	1A	1 : 100





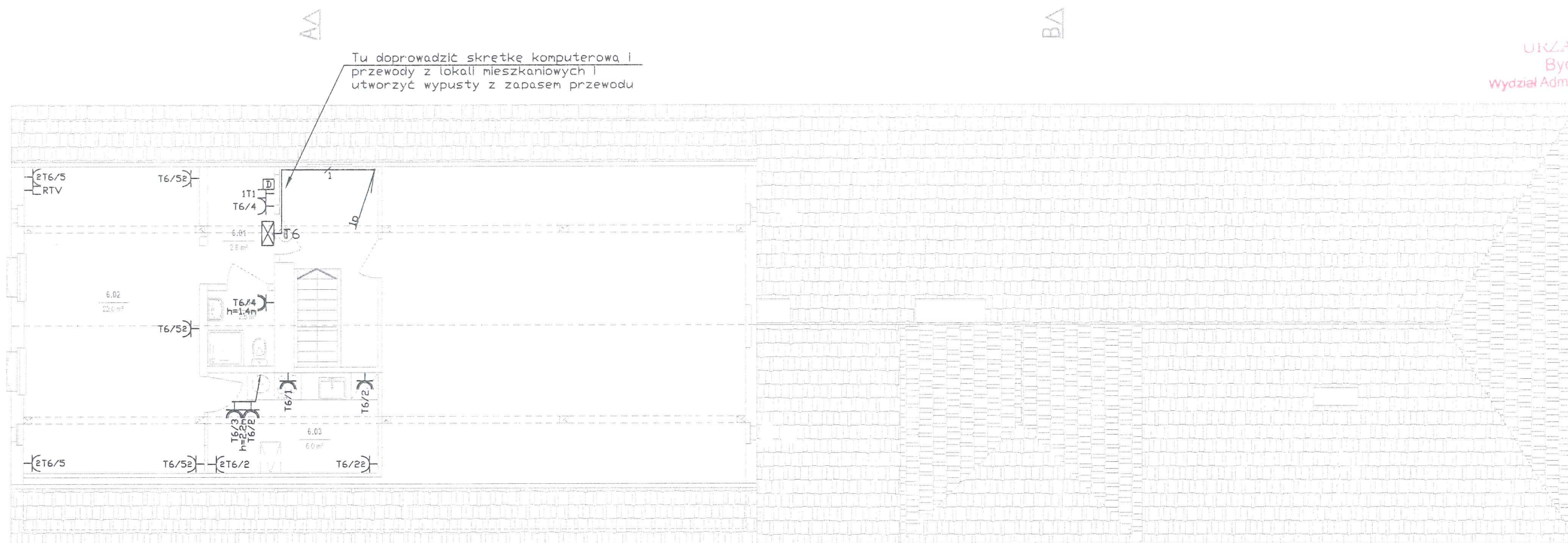
NR POIM.	NAZWA	RODZAJ POSADZKI	WYS. [m]	POW. [m <sup>2</sup> ]
<b>MIESZKANIE 3</b>				
1/5 DOPŁATU		PANELE PODŁ.	2,50	25,00
1/5 OZIOKUCHNIA		PCV	2,50	13,40
1/5 OZIOŁACZENIA		PLYTKI	2,50	4,00
1/5 WAPNOBIELENIENIE GOSPODARSTWA		PCV	2,50	9,75
		<b>SUMA</b>		<b>41,15</b>
<b>MIESZKANIE 3</b>				
3 DOPŁATU OZIOKUCHNIA		PCV	2,50	6,80
3 OZIOPOKŁADZ		PAPYRIET ORW	2,50	18,50
3 OZIOŁACZENIA		PLYTKI	2,50	2,80
		<b>SUMA</b>		<b>28,10</b>
<b>MIESZKANIE 3A</b>				
3A DOPŁATU OZIOKUCHNIA		PANELE PODŁ./PCV	2,50	17,00
3A OZIOPOKŁADZ		PANELE PODŁ.	2,50	11,00
3A OZIOŁACZENIA		PLYTKI	2,50	2,00
		<b>SUMA</b>		<b>30,00</b>
<b>MIESZKANIE 4T</b>				
4T DOPŁATU OZIOKUCHNIA		PCV	2,50	7,40
4T OZIOPOKŁADZ		PANELE PODŁ.	2,50	5,00
4T OZIOŁACZENIA		PLYTKI	2,50	2,40
		<b>SUMA</b>		<b>14,80</b>
<b>MIESZKANIE 4/2</b>				
4/2 DOPŁATU OZIOKUCHNIA		PCV/PANELE PODŁ.	2,50	15,00
4/2 OZIOPOKŁADZ		PANELE PODŁ.	2,50	8,20
4/2 OZIOŁACZENIA		PLYTKI	2,50	2,40
		<b>SUMA</b>		<b>25,60</b>
<b>MIESZKANIE 7</b>				
7 OZIOGRYTARZ		PCV	3,00	24,00
7 OZIOPOKŁADZ OZIOKUCHNIA		PCV/PANELE PODŁ.	3,00	24,00
7 OZIOPOKŁADZ OZIOKUCHNIA		PANELE PODŁ.	3,00	21,00
7 OZIOŁACZENIA		PLYTKI	3,00	5,00
7 WAPNOBIELENIENIE GOSPODARSTWA		PCV	3,00	7,50
		<b>SUMA</b>		<b>71,50</b>

### Legenda

- |   |   |
|---|---|
|  | Łącznik jednobiegunowy 10A/250V p/ł                                 |
|  | Łącznik jednobiegunowy 10A/250V p/ł IP44                            |
|  | Łącznik świetlnikowy 10A/250V p/ł                                   |
|  | Łącznik schodowy 10A/250V p/ł                                       |
|  | Łącznik c zestyku chwiliowy: 10A/250V/<br>p/ł do załączania dzwońka |
|  | Wypust oświetleniowy sufitowy                                       |
|  | Wypust oświetleniowy ścienny  |
|  | Dzwonek   |

Przedsiębiorstwo Handlowo Usługowe "Archipro" Paulina Kraszewska, ul.Książęca 7, 66-470 Kostrzyn nad Odrą					
Nazwa i adres inwestora:  Miasto Bydgoszcz, ul.Jezucika 1, 85-102 Bydgoszcz				Nazwa i adres inwestycji:  Termomodernizacja i modernizacja budynku mieszkalnego przy ul. Saperów 207, 85-542 Bydgoszcz	
Funkcja	Nazwisko	Upewnienie	Podpis	Nazwa rysunku:	Data
Projektant	mgr inż. Wiesław Kolassa	KUP/I0143/POOE/11		Rzut I piętra - instalacja oświetlenia	15.12.2015
Sprawdzający	mgr inż. Marek Jerzyński	KUP/I0142/POOE/11			
Opracował	mgr Łukasz Konopiński				
				Etap projektu	Nr rysunku
				PROJEKT BUDOWLANO - WYKONAWCZY	E05
					Nr strony
					12
					Skala
					1 : 100



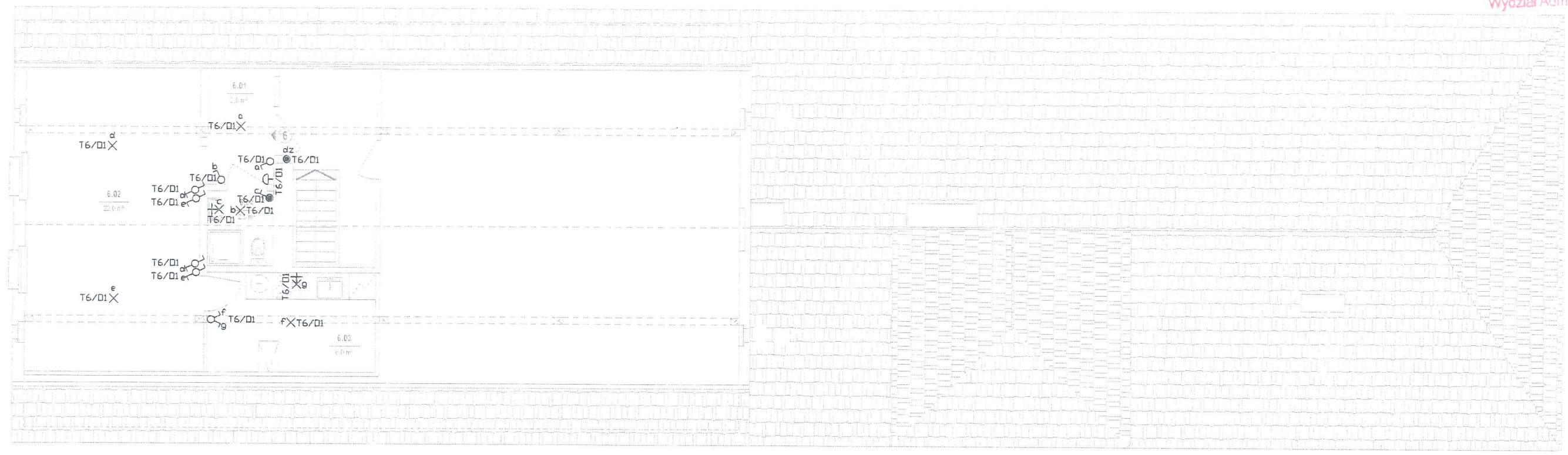


ZESTAWIENIE POMIESZCZEŃ				
NR POM.	NAZWA	RODZAJ POSADZKI	WYS. [m]	POW. [m²]
MIESZKANIE 8				
6.01	KORYTARZ	PCV	2.50	2.8
6.02	KUCHNIA	PANELE PODŁ.	2.50	6.03
6.03	KUCHNIA	PCV	2.50	6.01
6.04	ŁAZIENKA	PŁYTY	2.50	2.8
SUMA				33.2

- Legenda
- Gniazdo pojedyncze 16A/250V
  - Gniazdo pojedyncze 16A/250V IP44
  - 2 Gniazda pojedyncze 16A/250V
  - Gniazdo telefoniczne RJ-45
  - RTV
  - Gniazdo RTV
  - Tablica mieszkaniowa
  - Tablica licznikowa
  - Wewnętrzne linie zasilające
  - Domofon jednostka mieszkaniowa

Przedsiębiorstwo Handlowo Usługowe "Archipro" Paulina Kraszewska, ul.Książęca 7, 66-470 Kostrzyn nad Odrą					
Nazwa i adres inwestora:  Miasto Bydgoszcz, ul.Jezucika 1, 85-102 Bydgoszcz				Nazwa i adres inwestycji:  Termomodernizacja i modernizacja budynku mieszkalnego przy ul. Saperów 207, 85-542 Bydgoszcz	
Funkcja	Nazwisko	Upewnienie	Podpis	Nazwa rysunku:	Data
Projektant	mgr inż. Wiesław Kolassa	KUP/0143/POOE/11		Rzut poddasza - instalacja gniazd	15.12.2015
Sprawdzający	mgr inż. Marek Jerzyński	KUP/0142/POOE/11			
Opracował	mgr Łukasz Konopiński				
				Etap projektu	Nr rysunku
				PROJEKT BUDOWLANO- WYKONAWCZY	E06
					Nr strony
					13
					Skala
					1 : 100





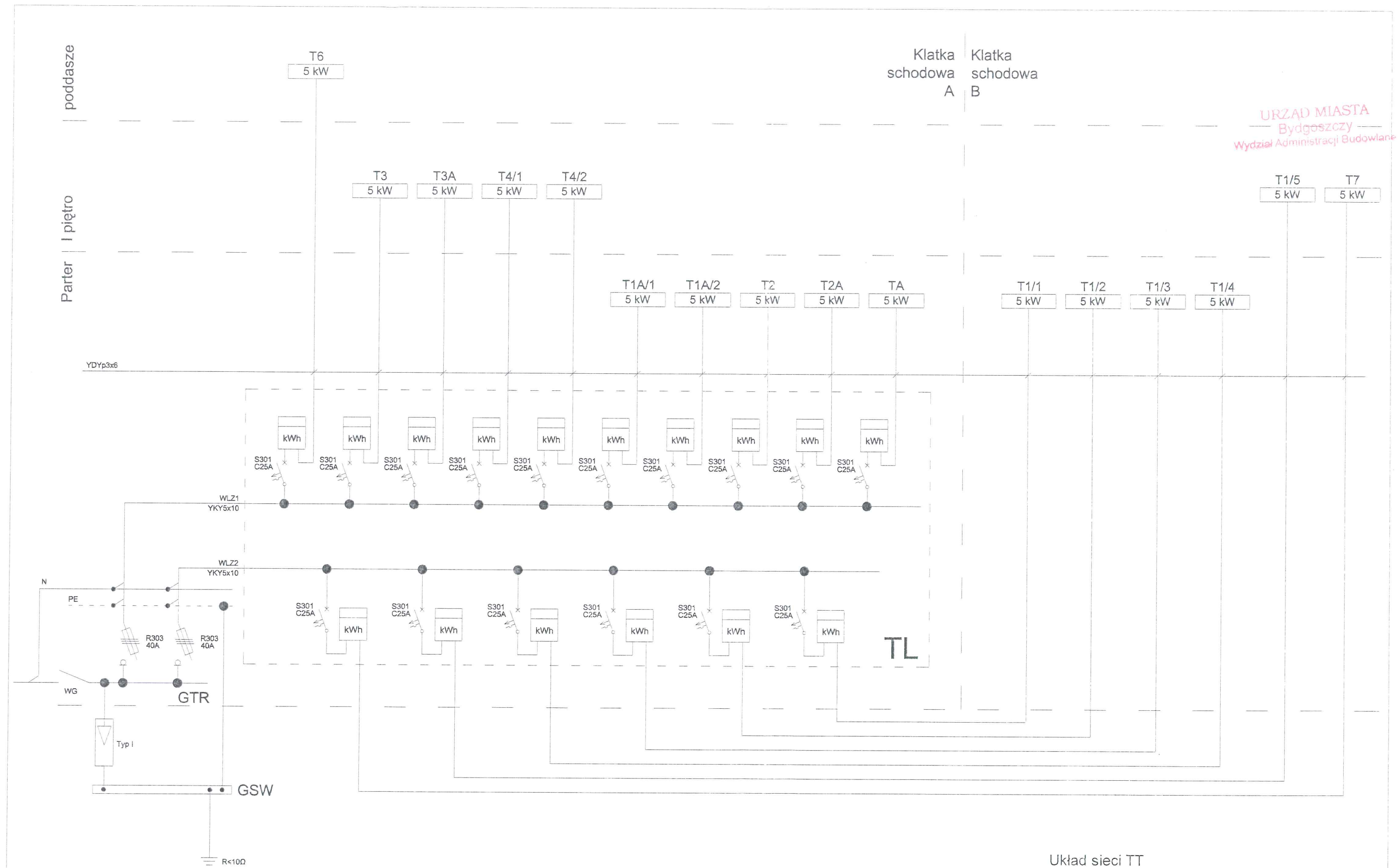
Legenda

- Łącznik jednobiegunowy 10A/250V p/t
- Łącznik jednobiegunowy 10A/250V p/t IP44
- Łącznik świecznikowy 10A/250V p/t
- Łącznik schodowy 10A/250V p/t
- Łącznik o zestawie chwilowym 10A/250V p/t do załączania dzwonka
- Wypust oświetleniowy sufitowy
- Wypust oświetleniowy ścienny
- Dzwonek

ZESTAWIENIE POMIESZCZEŃ				
NR POM.	NAZWA	RODZAJ POSADZKI	WYS. [M]	POW. [M²]
MIESZKANIE 6				
6.01	POKÓJ	PCV	2.50	1.8
6.02	KUCHNIA	PCV	2.50	2.0
6.03	KUCHNIA	PCV	2.50	2.0
SUMA:				5.8

Przedsiębiorstwo Handlowo Usługowe "Archipro" Paulina Kraszewska, ul.Książęca 7, 66-470 Kostrzyn nad Odrą							
Nazwa i adres inwestora:  Miasto Bydgoszcz, ul.Jezucika 1, 85-102 Bydgoszcz				Nazwa i adres inwestycji:  Termomodernizacja i modernizacja budynku mieszkalnego przy ul. Saperów 207, 85-542 Bydgoszcz			
Funkcja	Nazwisko	Upewnienie	Podpis	Nazwa rysunku:		Data	
Projektant	mgr inż. Wiesław Kołassa	KUP/0143/POOE/11		Rzut poddasza - instalacja oświetlenia		12.2015	
Sprawdzający	mgr inż. Marek Jerzyński	KUP/0142/POOE/11					
Opracował	mgr Łukasz Konopiński						
Etap projektu				Nr rysunku	Nr strony	Skala	
PROJEKT BUDOWLANO- WYKONAWCZY				E07	14	1 : 100	





URZĄD MIASTA  
Bydgoszcz  
Wydział Administracji Budowlanej

Układ sieci TT

Przedsiębiorstwo Handlowo Usługowe "Archipro" Paulina Kraszewska, ul. Książęca 7, 66-470 Kostrzyn nad Odrą							
Nazwa i adres inwestora:  <b>Miasto Bydgoszcz, ul. Jezucika 1, 85-102 Bydgoszcz</b>				Nazwa i adres inwestycji:  <b>Termomodernizacja i modernizacja budynku mieszkalnego przy ul. Saperów 207, 85-542 Bydgoszcz</b>			
Funkcja	Nazwisko	Upewnienie	Podpis	Nazwa rysunku:	Data:		
Projektant	mgr inż. Wiesław Kolassa	KUP/0143/POOE/11		Schemat blokowy zasilania			12.2015
Sprawdzający	mgr inż. Marek Jerzyński	KUP/0142/POOE/11					
Opracował	mgr Łukasz Konopiński			Etap projektu	Nr rysunku	Nr strony	Skala
			PROJEKT BUDOWLANO- WYKONAWCZY	E08	15	-	



wzierniki

# Widok szafy licznikowej TL

URZĄD MIASTA  
Bydgoszczy  
Wydział Administracji Budowlanej



zabezpieczenia  
przedlicznikowe  
zaplombowane

przedział do  
zaplombowania

1000mm

punkt rozdziału na poszczególne  
zabezpieczenia przedlicznikowe

MBR - modułowy blok rozdzielczy  
\* - elementy do plombowania

Układ sieci TT

Przedsiębiorstwo Handlowo Usługowe "Archipro" Paulina Kraszewska,  
ul.Książęca 7, 66-470 Kostrzyn nad Odrą

Nazwa i adres inwestora:

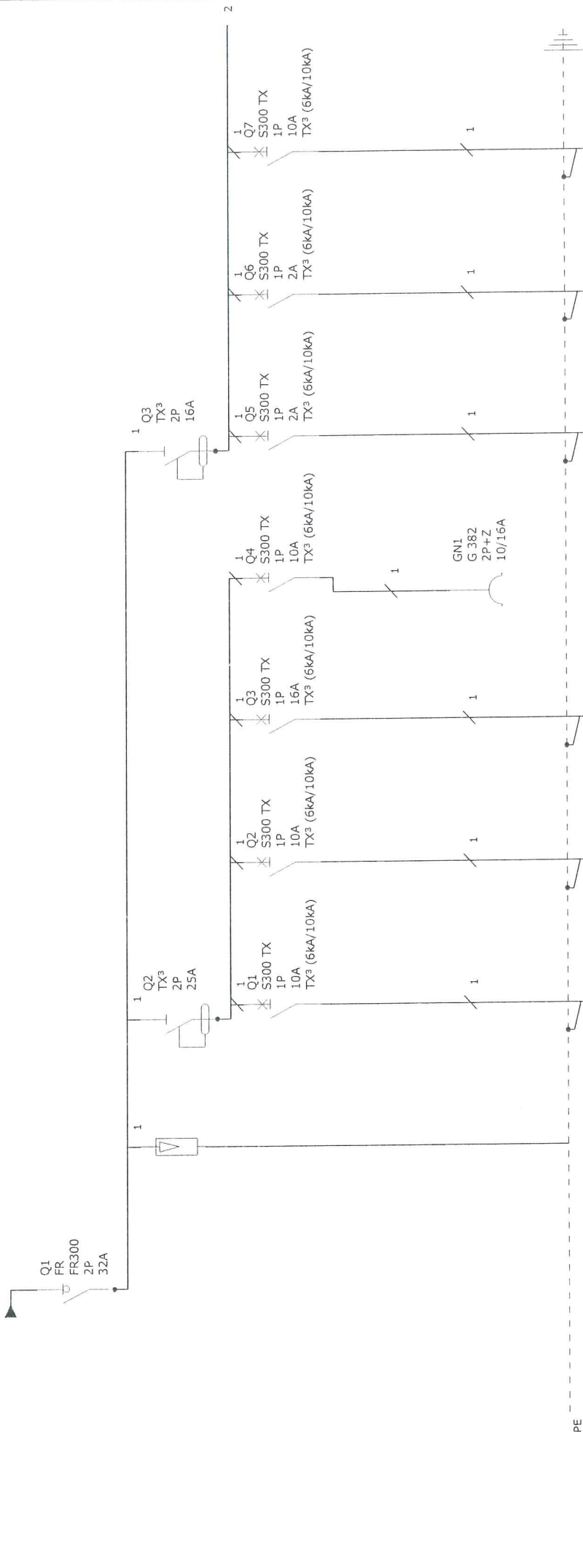
Miasto Bydgoszcz,  
ul.Jezucika 1, 85-102 Bydgoszcz

Nazwa i adres inwestycji:

Termomodernizacja i modernizacja budynku mieszkalnego  
przy ul. Saperów 207 85-542 Bydgoszcz

Funkcja	Nazwisko	Upewnienie	Podpis	Nazwa rysunku:	Data
Projektant	mgr inż. Wiesław Kolassa	KUP/0143/POOE/11		Widok tablicy licznikowej TL	12.12.2015
Sprawdzający	mgr inż. Marek Jerzyński	KUP/0142/POOE/11			
Opracował	mgr Łukasz Konopiński			Etap projektu PROJEKT BUDOWLANO- WYKONAWCZY	
				Nr rysunku E9	
				Nr strony 16	
				Skala -	





Oznaczenie obwodu	TA/1	TA/2	TA/3	TA/4	TA/O1	TA/O2	TA/O3
Opis	zasilanie domofonu	zasilanie skrzynki teletechnicznej	rezerwa	gniazdo 230V TA	Oświetlenie komórek i korytarza w piwnicy klatka schodowa 1	Oświetlenie komórek i korytarza w piwnicy klatka schodowa 2	Oświetlenie klatki schodowej 1
Moc			2 kW	2 kW			
Przekrój przewodu	3x1,5	3x1,5	3x2,5	3x2,5	3x1,5	3x1,5	3x1,5
Typ kabla	YDY	YDY	YDY	YDY	YDY	YDY	YDY

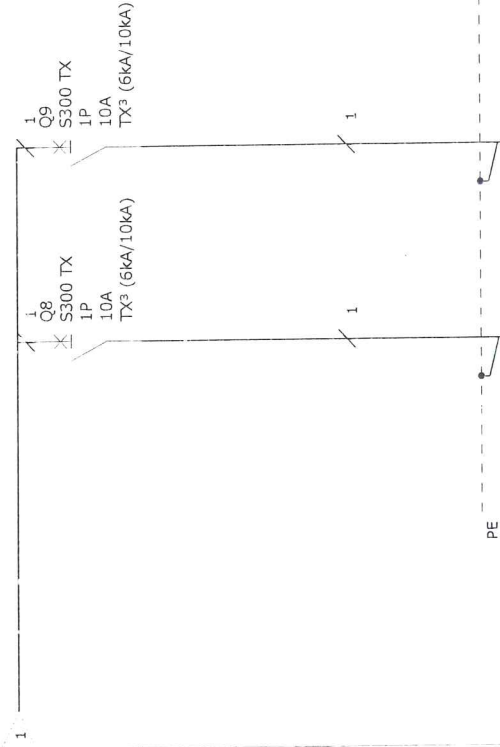
Saperow 207 OK  
Rozdzielnica TA

Projektowali: mgr inż. W.Kolassa  
Sprawdził: mgr inż. M.Jerzynski  
Data:

E10

Nr. akurusa: 1 / 14





Oznaczenie obwodu	TA/O4	TA/O5								
Opis	Oświetlenie klatki schodowej 2	rezerwa								
Moc										
Przekrój przewodu	3x1,5	3x1,5								
Typ kabla	YDY	YDY								

URZĄD MIASTA  
Bydgoszczy  
Wydział Administracji Budowlanej

Saperow 207 OK Rozdzielnica TA	Projektował:		mgr inż. W. Kolassa	C	F
	Sprawdził:		mgr inż. M. Jerzynski	B	E
	Data:			A	D
	Rysunek		E10	Nr akusza: 2 / 14	



Projektowali:	mgr inż. W. Kolassa	C
Sprawdził:	mgr inż. M. Jerzyński	B
		A
Data:	Rysunek	E10
	Nr. akusza:	3 / 14

Saperow 207 OK

Rozdzielnica TA

# ROZUMIEMCA I A



URZĄD MIASTA  
Bydgoszczy  
Wydział Administracji Budowlanej

Lista urządzeń Legrand

Producent	Referencja	Opis	Ilość
Legrand	001660	OSŁONKA 5 MOD. BIAŁA	2
Legrand	004280	GNIAZDO 2P+Z 10/16 A 250 V G380	1
Legrand	403355	WYŁ. S301 TX3 6000A B10 1P	5
Legrand	403427	WYŁ. S301 TX3 6000A C2 1P	2
Legrand	403432	WYŁ. S301 TX3 6000A C10 1P	1
Legrand	403434	WYŁ. S301 TX3 6000A C16 1P	1
Legrand	406445	ROZŁ. IZOL. FR302 32A 2P	1
Legrand	411502	P302 TX3 16A 10MA 2P AC	1
Legrand	411509	P302 TX3 25A 30MA 2P AC	1
Legrand	412226	OGRANICZNIK PRZEP. T2 20KA 1P+N	1
Legrand	601238	OBUD. NEDBOX, 3 RZĘDOWA, DRZWI BIAŁE	1

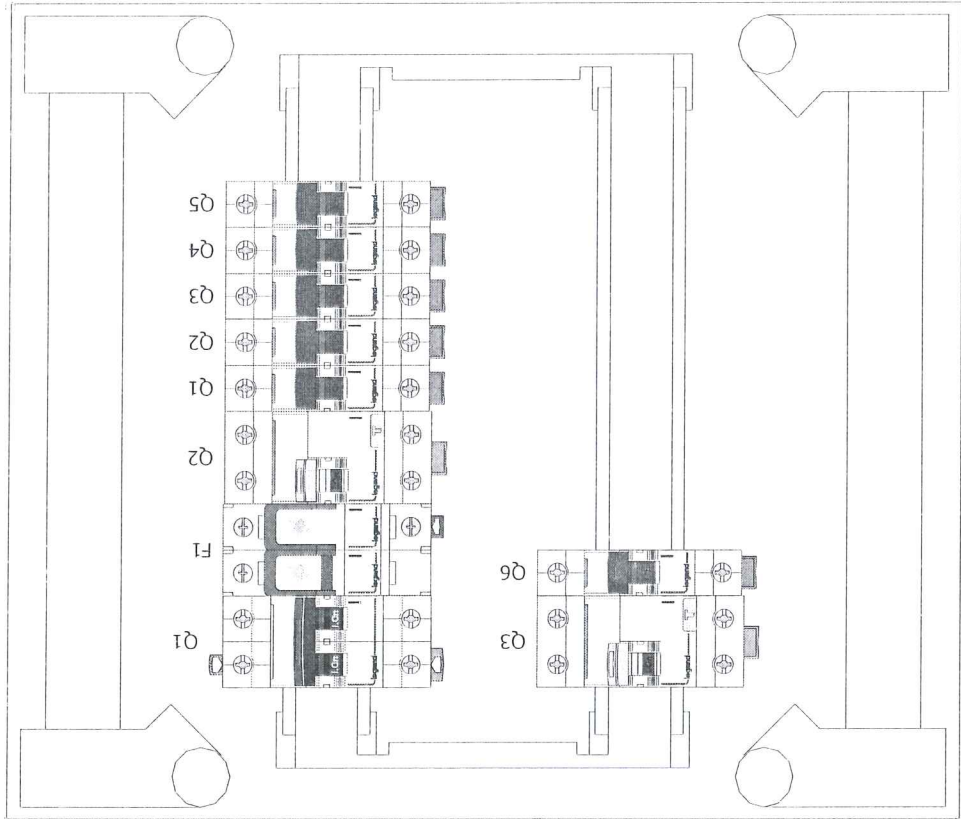






318 mm

380 mm



URZĄD MIASTA  
Bydgoszcz  
Wydział Administracji Budowlanej

Saperow 207 OK Rozdzielnica TM-A	Projektował:	mgr inż. W.Kolassa	C	E10	Nr. akusza: 6 / 14
	Sprawił:	mgr inż. M.Jerzynski	B		
	Data:		A		
		Rysunek			

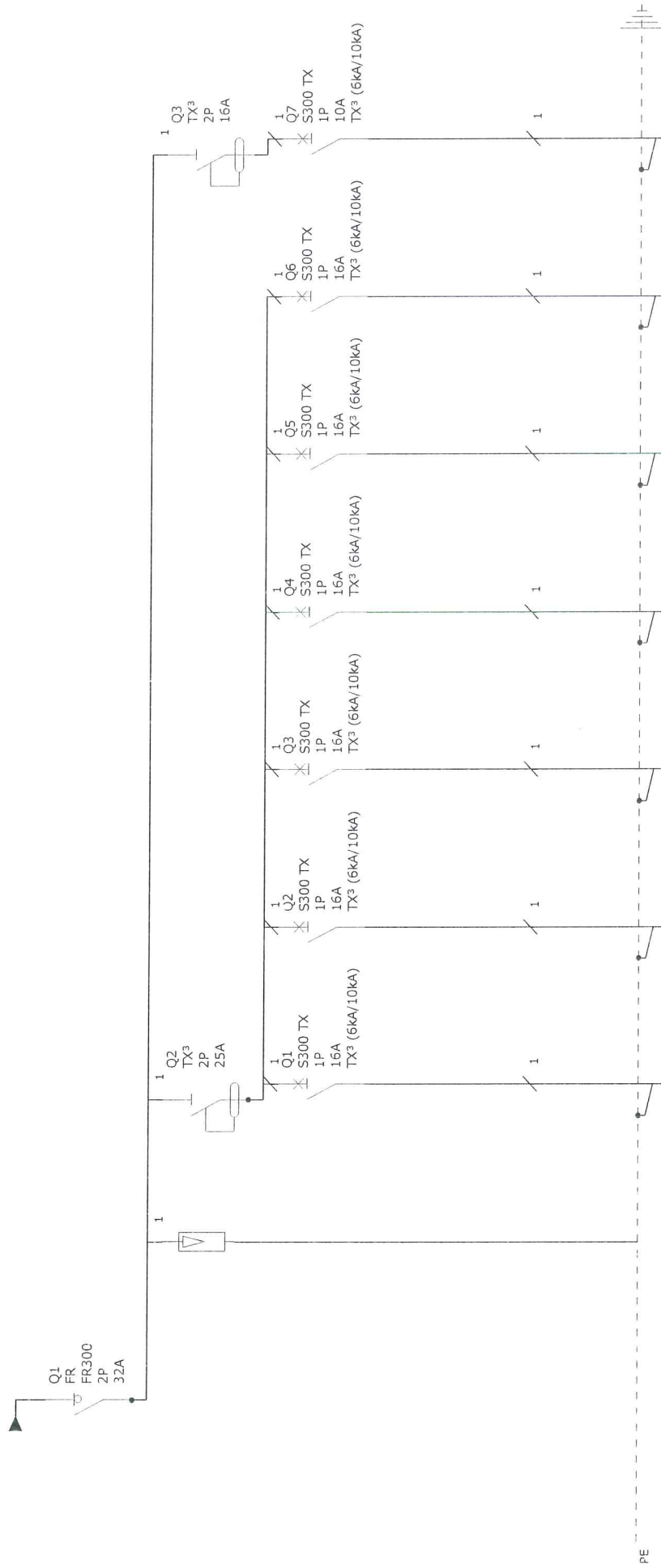


URZĄD MIAST  
Bydgoszczy  
Wydział Administracji Budow

Lista urządzeń Legrand

Producent	Referencja	Opis	Ilość
Legrand	001660	OSŁONKA 5 MOD. BIAŁA	1
Legrand	403432	WYL. S301 TX3 6000A C10 1P	1
Legrand	403434	WYL. S301 TX3 6000A C16 1P	5
Legrand	406445	ROZŁ. IZOL. FR302 32A 2P	1
Legrand	411502	P302 TX3 16A 10MA 2P AC	1
Legrand	411509	P302 TX3 25A 30MA 2P AC	1
Legrand	412226	OGRANICZNIK PRZEP. T2 20KA 1P+N	1
Legrand	601237	OBUD. NEDBOX, 2 RZĘDOWA, DRZWI BIAŁE	1





Oznaczenie obwodu	TM/1	TM/2	TM/3	TM/4	TM/5	TM/6	TM/O1
Oznaczenie urządzenia	Q1	Q2	Q3	Q4	Q5	Q6	Q7
Opis	Gniazdo 230V kuchenna elektryczna	Gniazda 230V ogólnego przeznaczenia kuchnia/przedpokój	Gniazdo 230V podgrzewacz wody	Gniazda 230V ogólnego przeznaczenia łazienka	Gniazda 230V ogólnego przeznaczenia pokój	Gniazda 230V ogólnego przeznaczenia pokój	Oświetlenie
Moc	1,5 kW	2 kW	1,5 kW	2 kW	2 kW	2 kW	
Przekrój przewodu	3x2,5	3x2,5	3x2,5	3x2,5	3x2,5	3x2,5	3x1,5
Typ kabla	YDY	YDY	YDY	YDY	YDY	YDY	YDY

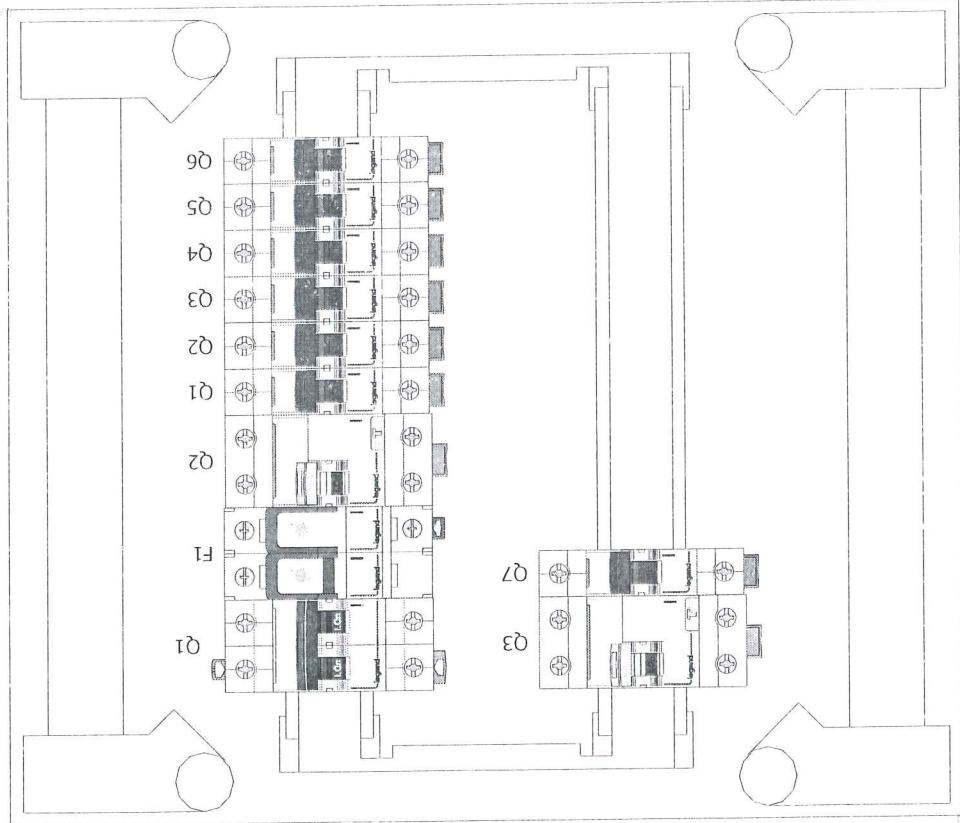
URZĄD MIASTO  
Bydgoszcz  
Wydział Administracji Budowlanej

Saperow 207 OK Rozdzielnica TM-B	Projektował:	mgr inż. W.Kolassa	C	F
	Sprawdził:	mgr inż. M.Jerzynski	B	E
	Data:		A	D
	Rysunek	E10	Nr. akusza:	8 / 14



318 mm

380 mm



URZĄD MIASTA  
Bydgoszcz  
Wydział Administracji Budowlanej

Projektował:	mgr inż. W. Kolassa	C	F
Sprawdził:	mgr inż. M. Jerzyński	B	E
Data:	Rysunek	A	D
	E10		Nr. akurusa: 9 / 14

Saperow 207 OK  
Rozdzielnica TM-B



URZĄD MIASTA  
Bydgoszczy  
Wydział Administracji Budowlanej

Lista urządzeń Legrand

Producent	Referencja	Opis	Ilość
Legrand	001660	OSŁONKA 5 MOD. BIAŁA	1
Legrand	403432	WYŁ. S301 TX3 6000A C10 1P	1
Legrand	403434	WYŁ. S301 TX3 6000A C16 1P	6
Legrand	406445	ROZŁ. IZOL. FR302 32A 2P	1
Legrand	411502	P302 TX3 16A 10MA 2P AC	1
Legrand	411509	P302 TX3 25A 30MA 2P AC	1
Legrand	412225	OGRANICZNIK PRZEP. T2 20KA 1P+N	1
Legrand	601237	OBUD. NEDBOX, 2 RZĘDOWA, DRZWI BIAŁE	1







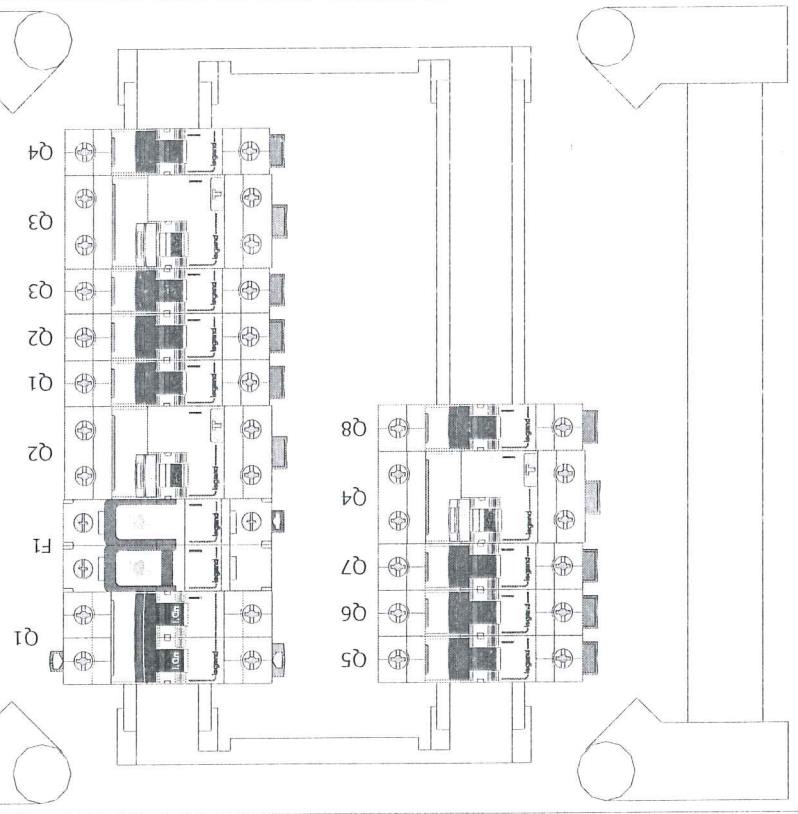
[illegible]

URZĄD MIASTA  
Bydgoszczy  
Wydział Administracji Budowlanej

Saperow 207 OK		Projektował:	mgr inż. W. Kolassa	C	F
Rozdzielnica TM-C		Sprawdził:	mgr inż. M. Jerynski	B	E
				A	D
		Data:	Rysunek	E10	Nr. akurusa: 12 / 14



318 mm



380 mm

URZĄD MIASTA  
Bydgoszcz  
Wydział Administracji Budowlanej

Projektował:	mgr inż. W. Kolassa	C	F
Sprawdził:	mgr inż. M. Jerzynski	B	E
Data:		A	D
	Rysunek	E10	Nr. akusza: 13 / 14

Saperow 207 OK

Rozdzielnica TM-C



URZĄD MIASTA  
Bydgoszczy  
Wydział Administracji Budowlanej

Lista urządzeń Legrand

Producent	Referencja	Opis	Ilość
Legrand	403432	WYŁ. S301 TX3 6000A C10 1P	1
Legrand	403434	WYŁ. S301 TX3 6000A C16 1P	7
Legrand	406445	ROZŁ. IZOL. FR302 32A 2P	1
Legrand	411502	P302 TX3 16A 10MA 2P AC	1
Legrand	411509	P302 TX3 25A 30MA 2P AC	2
Legrand	412226	OGRANICZNIK PRZEP. T2 20KA 1P+N	1
Legrand	601237	OBUD. NEDBOX, 2 RZĘDOWA, DRZWI BIAŁE	1



## OŚWIADCZENIE PROJEKTANTA

O SPORZĄDZENIU DOKUMENTACJI PROJEKTOWO-KOSZTORYSOWEJ W ZAKRESIE  
TERMOMODERNIZACJI I MODERNIZACJI BUDYNKU MIESZKALNEGO PRZY UL. SAPERÓW 207 I  
209, 85-542 BYDGOSZCZ

wg art. 20 ust. 4 pkt. 2 ustawy "Prawo budowlane"

"Oświadczam, że projekt termomodernizacji i modernizacji budynku mieszkalnego przy ul.  
Saperów 207 i 209 w Bydgoszczy dla Inwestora Miasto Bydgoszcz, ul. Jezuicka 1, 85-102 Bydgoszcz,  
został wykonany zgodnie z obowiązującymi przepisami oraz zasadami wiedzy technicznej."

Projektant:  
mgr inż. Wiesław Kolassa

Numer uprawnień  
KUP/0143/POOE/11

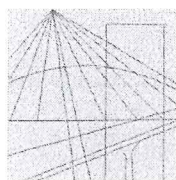
**mgr inż. Wiesław Kolassa**  
Uprawnienia budowlane do projektowania  
bez ograniczeń w specjalności instalacyjnej  
w zakresie sieci, instalacji i urządzeń  
elektrycznych i elektroenergetycznych  
Nr KUP/0143/POOE/11

Sprawdzający:  
mgr inż. Marek Jerzyński

KUP/0142/POOE/11

**mgr inż. Marek Jerzyński**  
Uprawnienia budowlane do projektowania  
bez ograniczeń w specjalności instalacyjnej  
w zakresie sieci, instalacji i urządzeń  
elektrycznych i elektroenergetycznych  
nr ewid. KUP/0142/POOE/11





KUJAWSKO  
POMORSKA  
OKRĘGOWA  
IZBA  
INŻYNIERÓW  
BUDOWNICTWA

OKRĘGOWA KOMISJA KWALIFIKACYJNA

URZĄD MIASTA  
Bydgoszczy  
Wydział Administracji Budowlanej

Bydgoszcz, dnia 21 grudnia 2011 r.

Sygn. akt: KUPOIIB/KK-0054-0036/11

## DECYZJA

Na podstawie art. 24 ust. 1 pkt 2 ustawy z dnia 15 grudnia 2000 r. o samorządach zawodowych architektów, inżynierów budownictwa oraz urbanistów (*Dz. U. z 2001 r. Nr 5, poz. 42, z późn. zm.*), art. 13 ust. 1 pkt 1 i ust. 2, art. 14 ust. 1 pkt 5 i ust. 3 pkt 1 ustawy z dnia 7 lipca 1994 r. Prawo budowlane (*Dz. U. z 2010 r. Nr 243, poz. 1623, z późn. zm.*) oraz § 11 ust. 1 pkt 1 rozporządzenia Ministra Transportu i Budownictwa z dnia 28 kwietnia 2006 r. w sprawie samodzielnych funkcji technicznych w budownictwie (*Dz. U. z 2006 r. Nr 83, poz. 578, z późn. zm.*) w związku z art. 104 Kodeksu postępowania administracyjnego (*Dz. U. z 2000 r. Nr 98, poz. 1071, z późn. zm.*)

**Okręgowa Komisja Kwalifikacyjna  
n a d a j e**

**Panu Wiesławowi Wojciechowi Kolassa**  
magistrowi inżynierowi o kierunku elektrotechnika  
urodzonemu dnia 30 czerwca 1964 r. w Tucholi

### UPRAWNIENIA BUDOWLANE

**numer ewidencyjny KUP/0143/POOE/11**

**do projektowania bez ograniczeń  
w specjalności instalacyjnej w zakresie sieci, instalacji i urządzeń  
elektrycznych i elektroenergetycznych**

## UZASADNIENIE

W związku z uwzględnieniem w całości żądania strony, na podstawie art. 107 § 4 K.p.a. odstępuje się od uzasadnienia decyzji. Zakres nadanych uprawnień budowlanych wskazano na odwrocie decyzji.

### Pouczenie

Od niniejszej decyzji służy odwołanie do Krajowej Komisji Kwalifikacyjnej Polskiej Izby Inżynierów Budownictwa w Warszawie, za pośrednictwem Okręgowej Komisji Kwalifikacyjnej KUPOIIB w Bydgoszczy w terminie 14 dni od dnia jej doręczenia.

**Skład Orzekający  
Okręgowej Komisji Kwalifikacyjnej**

mgr inż. Jacek Kołodziej

inż. Wojciech Klatecki

inż. Franciszek Szypliński

- Otrzymują:
1. Pan Wiesław Wojciech Kolassa  
ul. Opalowa 16  
86-005 Murowaniec
  2. Okręgowa Rada Izby
  3. Główny Inspektor  
Nadzoru Budowlanego
  4. a/a



za zgodności z oryginałem

mgr inż. Wiesław Kolassa



### Szczegółowy zakres uprawnień budowlanych

Na podstawie art. 12 ust. 1 pkt 1 i art. 13 ust. 4 ustawy Prawo budowlane, w związku z § 24 ust. 1 rozporządzenia Ministra Transportu i Budownictwa z dnia 28 kwietnia 2006 r. w sprawie samodzielnych funkcji technicznych w budownictwie, **Pan Wiesław Wojciech Kolassa** jest upoważniony w specjalności **instalacyjnej w zakresie sieci, instalacji i urządzeń elektrycznych i elektroenergetycznych** do:

- projektowania obiektu budowlanego takiego jak: sieci, instalacje i urządzenia elektryczne i elektroenergetyczne, w tym kolejowe, trolejbusowe i tramwajowe sieci trakcyjne wraz z urządzeniami do zasilania i sterowania,
- sprawdzania projektów architektoniczno - budowlanych i sprawowania nadzoru autorskiego,
- sprawowania kontroli technicznej utrzymania obiektów budowlanych z zastrzeżeniem art. 62 ust. 5 ustawy Prawo budowlane

**bez ograniczeń.**

Na podstawie § 15 rozporządzenia Ministra Transportu i Budownictwa z dnia 28 kwietnia 2006 r. w sprawie samodzielnych funkcji technicznych w budownictwie, niniejsze uprawnienia budowlane uprawniają do sporządzania projektów zagospodarowania działki lub terenu w zakresie specjalności instalacyjnej w zakresie sieci, instalacji i urządzeń elektrycznych i elektroenergetycznych.

#### Skład Orzekający Okręgowej Komisji Kwalifikacyjnej

mgr inż. Jacek Kołodziej

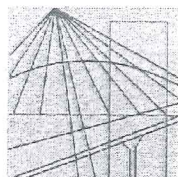
inż. Wojciech Klatecki

inż. Franciszek Szypliński

za zgodność z oryginałem

mgr inż. Wiesław Kolassa





P O L S K A  
I Z B A  
INŻYNIERÓW  
BUDOWNICTWA

URZĄD MIASTA  
Bydgoszczy  
Wydział Administracji Budowlanej

Bydgoszcz 2015-02-12  
(miejscowość, data)

## Zaświadczenie

Pan/Pani **KOLASSA WIESŁAW**

miejsce zamieszkania

**86-005 MUROWANIEC**

**UL. OPALOWA 16**

jest członkiem Kujawsko-Pomorskiej

Okręgowej Izby Inżynierów Budownictwa

o numerze ewidencyjnym

**KUP/IE/0009/12**

i posiada wymagane ubezpieczenia od odpowiedzialności

cywilnej.

Niniejsze zaświadczenie jest ważne od dnia 2015-03-01

do dnia 2016-02-29

KUJAWSKO POMORSKA OKRĘGOWA  
IZBA INŻYNIERÓW BUDOWNICTWA  
w BYDGOSZCZY  
85-030 BYDGOSZCZ, ul. B. Rumieńskiego 6  
tel. 52 366 70 60 • fax 52 366 70 69

PRZEWODNICZĄCY  
Rady Okręgowej Izby

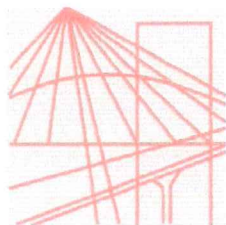
prof. dr hab. inż. Wiesław Podkarecki

(pieczęć i podpis przewodniczącego)

za zgodność z oryginałem

mgr inż. Wiesław Kolassa





P O L S K A  
I Z B A  
INŻYNIERÓW  
BUDOWNICTWA

URZĄD MIASTA  
Bydgoszczy  
Wydział Administracji Budowlanej

Bydgoszcz 2016-02-04

(miejscowość, data)

## Zaświadczenie

Pan/Pani **KOLASSA WIESŁAW**

miejsce zamieszkania

**86-005 MUROWANIEC**

**UL. OPALOWA 16**

jest członkiem Kujawsko-Pomorskiej

Okręgowej Izby Inżynierów Budownictwa

o numerze ewidencyjnym

**KUP/IE/0009/12**

i posiada wymagane ubezpieczenia od odpowiedzialności

cywilnej.

Niniejsze zaświadczenie jest ważne od dnia

2016-03-01

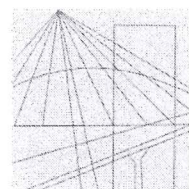
do dnia

2017-02-28

KUJAWSKO POMORSKA OKRĘGOWA  
IZBA INŻYNIERÓW BUDOWNICTWA  
w BYDGOSZCZY  
85-030 BYDGOSZCZ, ul. B. Rumińskiego 6  
tel. 52 366 70 50 • fax 52 366 70 59

PRZEWODNICZĄCY  
Rady Okręgowej Izby  
*A. Podhorecki*  
prof. dr. hab. inż. Adam Podhorecki  
(pieczęć i podpis przewodniczącego)





KUJAWSKO  
POMORSKA  
OKRĘGOWA  
IZBA  
INŻYNIERÓW  
BUDOWNICTWA

OKRĘGOWA KOMISJA KWALIFIKACYJNA

Sygn. akt: KUPOIIB/KK-0054-0046/11

URZĄD MIASTA  
Bydgoszczy  
Wydział Administracji Budowlanej  
Bydgoszcz, dnia 21 grudnia 2011 r.

## DECYZJA

Na podstawie art. 24 ust. 1 pkt 2 ustawy z dnia 15 grudnia 2000 r. o samorządach zawodowych architektów, inżynierów budownictwa oraz urbanistów (*Dz. U. z 2001 r. Nr 5, poz. 42, z późn. zm.*), art. 13 ust. 1 pkt 1 i ust. 2, art. 14 ust. 1 pkt 5 i ust. 3 pkt 1 ustawy z dnia 7 lipca 1994 r. Prawo budowlane (*Dz. U. z 2010 r. Nr 243, poz. 1623, z późn. zm.*) oraz § 11 ust. 1 pkt 1 rozporządzenia Ministra Transportu i Budownictwa z dnia 28 kwietnia 2006 r. w sprawie samodzielnych funkcji technicznych w budownictwie (*Dz. U. z 2006 r. Nr 83, poz. 578, z późn. zm.*) w związku z art. 104 Kodeksu postępowania administracyjnego (*Dz. U. z 2000 r. Nr 98, poz. 1071, z późn. zm.*)

**Okręgowa Komisja Kwalifikacyjna  
n a d a j e**

**Panu Markowi Tomaszowi Jerzyńskiemu**  
magistrowi inżynierowi o kierunku elektrotechnika  
urodzonemu dnia 23 sierpnia 1983 r. w Poznaniu

### UPRAWNIENIA BUDOWLANE

**numer ewidencyjny KUP/0142/POOE/11**

**do projektowania bez ograniczeń  
w specjalności instalacyjnej w zakresie sieci, instalacji i urządzeń  
elektrycznych i elektroenergetycznych**

## UZASADNIENIE

W związku z uwzględnieniem w całości żądania strony, na podstawie art. 107 § 4 K.p.a. odstępuje się od uzasadnienia decyzji. Zakres nadanych uprawnień budowlanych wskazano na odwrocie decyzji.

Pouczenie

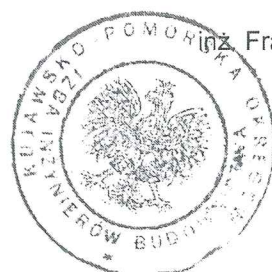
Od niniejszej decyzji służy odwołanie do Krajowej Komisji Kwalifikacyjnej Polskiej Izby Inżynierów Budownictwa w Warszawie, za pośrednictwem Okręgowej Komisji Kwalifikacyjnej KUPOIIB w Bydgoszczy w terminie 14 dni od dnia jej doręczenia.

**Skład Orzekający  
Okręgowej Komisji Kwalifikacyjnej**

mgr inż. Jacek Kołodziej

inż. Wojciech Klatecki

inż. Franciszek Szypliński



za zgodność z oryginałem

mgr inż. Wiesław Kolassa

- Otrzymują:
1. Pan Marek Tomasz Jerzyński  
ul. Ludowa 4  
85-351 Bydgoszcz
  2. Okręgowa Rada Izby
  3. Główny Inspektor  
Nadzoru Budowlanego
  4. a/a



### Szczegółowy zakres uprawnień budowlanych

Na podstawie art. 12 ust. 1 pkt 1 i art. 13 ust. 4 ustawy Prawo budowlane, w związku z § 24 ust. 1 rozporządzenia Ministra Transportu i Budownictwa z dnia 28 kwietnia 2006 r. w sprawie samodzielnych funkcji technicznych w budownictwie, **Pan Marek Tomasz Jerzyński** jest upoważniony w specjalności **instalacyjnej w zakresie sieci, instalacji i urządzeń elektrycznych i elektroenergetycznych** do:

- projektowania obiektu budowlanego takiego jak: sieci, instalacje i urządzenia elektryczne i elektroenergetyczne, w tym kolejowe, trolejbusowe i tramwajowe sieci trakcyjne wraz z urządzeniami do zasilania i sterowania,
- sprawdzania projektów architektoniczno - budowlanych i sprawowania nadzoru autorskiego,
- sprawowania kontroli technicznej utrzymania obiektów budowlanych z zastrzeżeniem art. 62 ust. 5 ustawy Prawo budowlane

**bez ograniczeń.**

Na podstawie § 15 rozporządzenia Ministra Transportu i Budownictwa z dnia 28 kwietnia 2006 r. w sprawie samodzielnych funkcji technicznych w budownictwie, niniejsze uprawnienia budowlane uprawniają do sporządzania projektów zagospodarowania działki lub terenu w zakresie specjalności instalacyjnej w zakresie sieci, instalacji i urządzeń elektrycznych i elektroenergetycznych.

#### Skład Orzekający Okręgowej Komisji Kwalifikacyjnej

mgr inż. Jacek Kołodziej

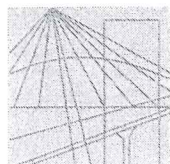
inż. Wojciech Klatecki

inż. Franciszek Szypliński

za zgodność z oryginałem

mgr inż. Wiesław Kolasa





P O L S K A  
I Z B A  
I N Ż Y N I E R Ó W  
B U D O W N I C T W A

URZĄD MIASTA  
Bydgoszczy  
Wydział Administracji Budowlanej

Bydgoszcz 2015-01-23  
(miejscowość, data)

## Zaświadczenie

Pan/Pani **JERZYŃSKI MAREK**

miejsce zamieszkania

**85-351 BYDGOSZCZ**

**UL. LUDOWA 4**

jest członkiem Kujawsko-Pomorskiej

Okręgowej Izby Inżynierów Budownictwa

o numerze ewidencyjnym

**KUP/IE/0017/12**

i posiada wymagane ubezpieczenia od odpowiedzialności  
cywilnej.

Niniejsze zaświadczenie jest ważne od dnia 2015-03-01

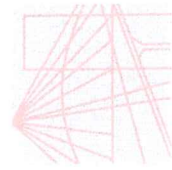
do dnia 2016-02-29

KUJAWSKO POMORSKA OKRĘGOWA  
IZBA INŻYNIERÓW BUDOWNICTWA  
w BYDGOSZCZY  
85-030 BYDGOSZCZ, ul. B. Rumińskiego 6  
tel. 52 366 70 50 • fax 52 366 70 50

PRZEWODNICZĄCY  
Rady Okręgowej Izby  
*prof. dr hab. inż. Adam Podhorecki*  
(pieczęć i podpis przewodniczącego)

za zgodność z oryginałem  
*mgr inż. Wiesław Kolassa*





P O L S K A  
I N Ż Y N I E R Ó W  
B U D O W N I C T W A

Bydgoszcz 2016-01-29  
(miejscowość, data)

## Zaświadczenie

Pan/Pani **JERZYŃSKI MAREK**

miejsce zamieszkania

**85-351 BYDGOSZCZ**

**UL. LUDOWA 4**

jest członkiem Kujawsko-Pomorskiej

Okręgowej Izby Inżynierów Budownictwa

o numerze ewidencyjnym

**KUP/IE/0017/12**

i posiada wymagane ubezpieczenia od odpowiedzialności cywilnej.

Niniejsze zaświadczenie jest ważne od dnia

2016-03-01

do dnia

2017-02-28

KUJAWSKO POMORSKA OKRĘGOWA  
IZBA INŻYNIERÓW BUDOWNICTWA  
w BYDGOSZCZY  
85-030 BYDGOSZCZ, ul. B. Rumińskiego 6  
tel. 52 366 70 50 • fax 52 366 70 59

**PRZEWODNICZĄCY**  
Rady Okręgowej Izby

*prof. dr hab. inż. Adam Podkościelny*  
(pieczęć i podpis przewodniczącego)

Niniejsze zaświadczenie potwierdza zawarcie obowiązkowego ubezpieczenia od odpowiedzialności cywilnej inżynierów budownictwa.

Przedmiotem ubezpieczenia jest odpowiedzialność cywilna deliktowa i kontraktowa ubezpieczonego za szkody wyrządzone w związku z wykonywaniem samodzielnych funkcji technicznych w budownictwie w zakresie posiadanych uprawnień budowlanych.

Suma gwarancyjna na jedno zdarzenie w okresie ubezpieczenia wynosi **50.000 EUR**.

O fakcie powstania szkody należy zawiadomić STU Ergo Hestia S.A. niezwłocznie, nie później niż w ciągu 14 dni od chwili uzyskania wiadomości przez poszkodowanego o roszczeniu, które może rodzić odpowiedzialność cywilną ubezpieczonego.

Posiadanie ubezpieczenia obowiązkowego w ramach umowy generalnej zawartej pomiędzy PIIB a STU Ergo Hestia S.A. umożliwia członkom Izby zawarcie dodatkowego ubezpieczenia od odpowiedzialności cywilnej na wyższe sumy gwarancyjne.

Wszelkie zapytania dotyczące ubezpieczeń OC podstawowych i dodatkowych oraz wnioski o zawarcie umów dotyczących ubezpieczeń dodatkowych, których okres ubezpieczenia rozpoczyna się od dnia 1 stycznia 2011 roku i później, należy kierować bezpośrednio do Ergo Hestii:

a) telefonicznie pod nr 801 107 107 - z telefonu stacjonarnego

lub pod (58) 555 55 55 - z telefonu komórkowego,

b) mailowo na adres [szkody@ergohestia.pl](mailto:szkody@ergohestia.pl),

c) faxem na nr (58) 555 60 61.

Do dyspozycji członków Polskiej Izby Inżynierów Budownictwa w sprawach ubezpieczeń pozostaje także biuro Krajowej Rady.

URZĄD MIASTA  
Bydgoszcz  
Wydział Administracji i Budownictwa