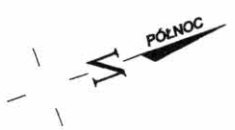


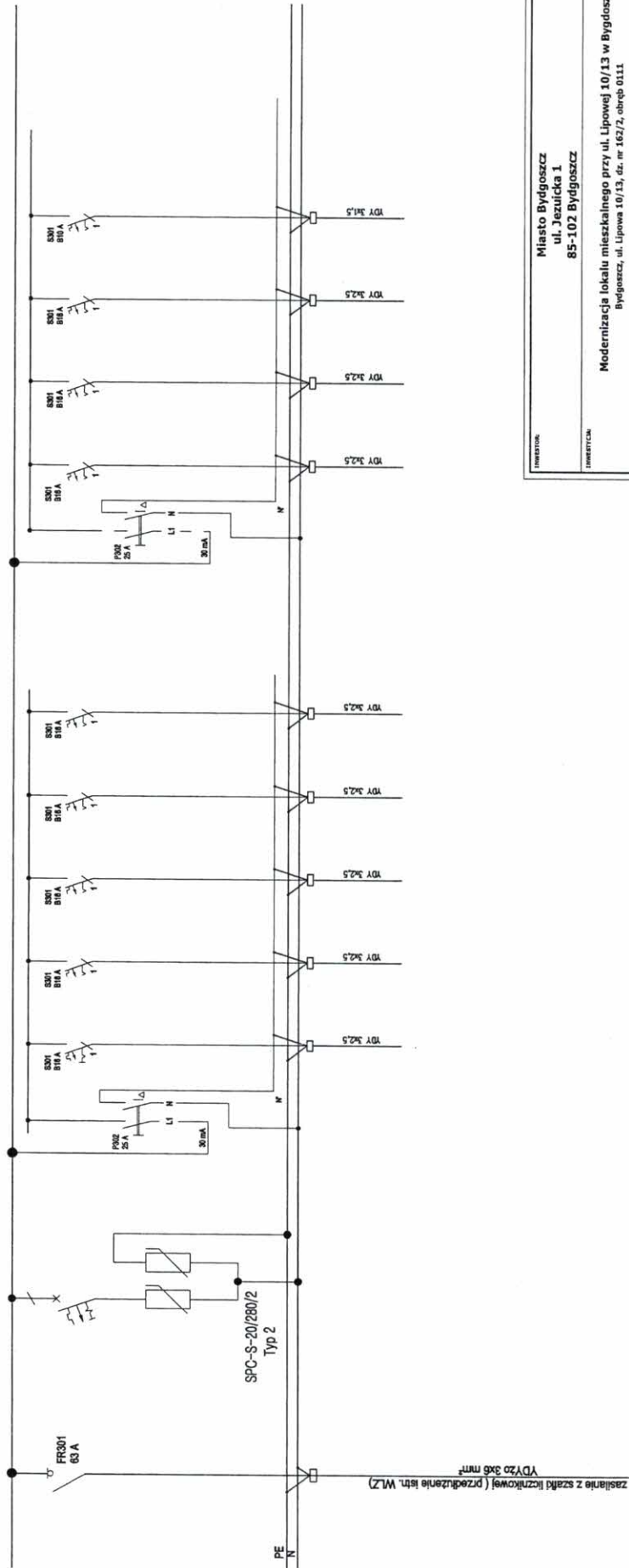
Legenda

⊗	Wyłącznik różnicowy
⊗	Wyłącznik do oprawy oświetleniowej IP44
⊗	Wyłącznik jednofazowy
⊗	Wyłącznik nadobowy
⊗	Obciążnik wyłącznika za wyłącznikiem podłogowym
⊗	Obciążnik wyłącznika za wyłącznikiem IP44
⊗	Obciążnik antenowy
⊗	Obciążnik telefonikacyjny
⊗	Przełącznik dymoszczepny IP 44
⊗	Dzielnik
⊗	Tabela rozdzielcza TN1 - wyprodukci montażu < 1,5m
⊗	Wspornice szyny wyładowania

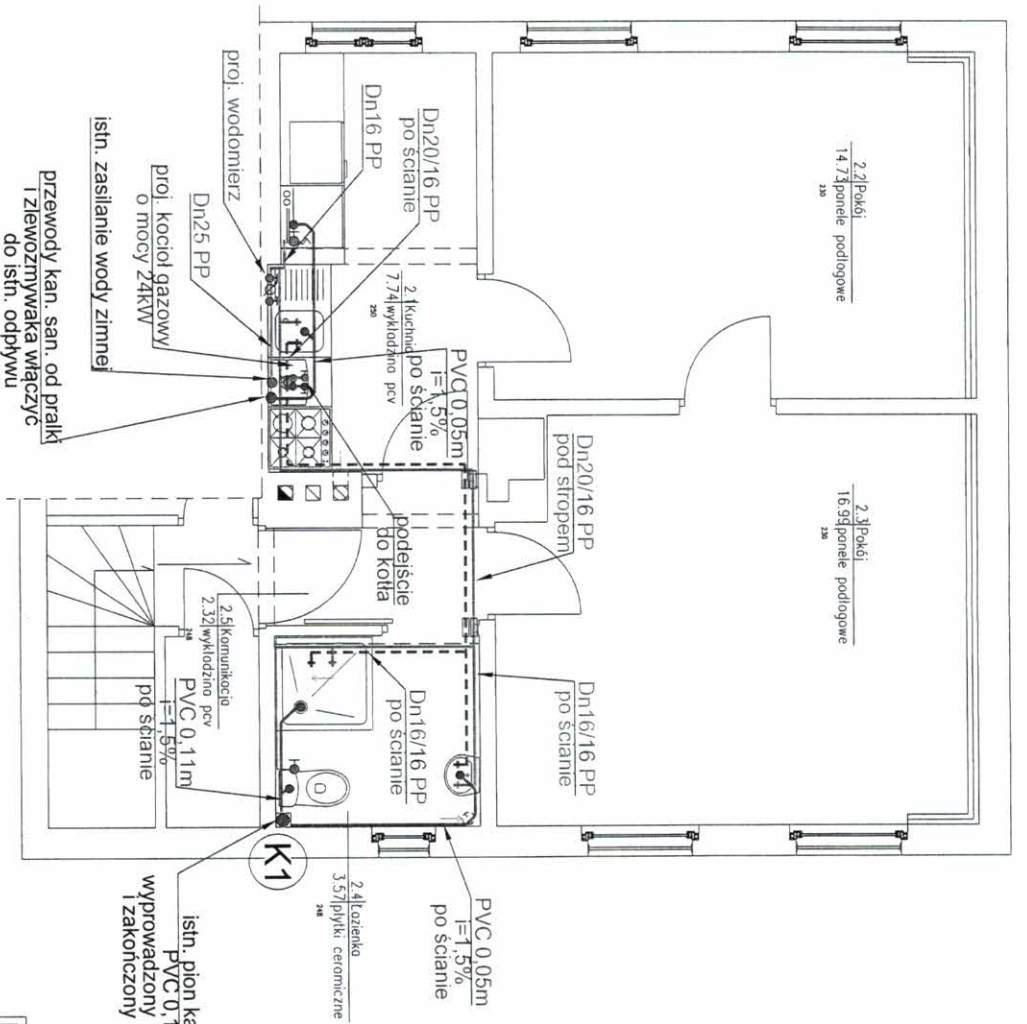


MIĘDZYMIASTO Miasto Bydgoszcz ul. Jezulicka 1 85-102 Bydgoszcz		BIURO PROJEKTOWE ARCHITEKTONICZNO - BUDOWLANE mgr inż. ANNA MARCENIUK	
OPIS PROJEKTU Modernizacja lokalu mieszkalnego przy ul. Lipowej 10/13 w Bydgoszczy Bydgoszcz, ul. Lipowa 10/13, dz. nr 152/2, obręb 0113			
NAZWA PRZEBUDOWY Rzut lokalu mieszkalnego - instalacje elektryczne		SKALA 1:50	
DATA 25.02.2015r.		NR ARCHIWIZACJI E - 01	
TYTUŁ PROJEKT BUDOWLANY		NR UPRAWNIENIA BRANŻA	
AUTOR mgr inż. Michał Gurdziński		BRANŻA ELEKTRYCZNA	
PROJEKTANT mgr inż. Stanisław Łasickiewicz		PROJEKT ELEKTRYCZNA	
SPRAWDZAJĄCY mgr inż. Stanisław Łasickiewicz		PROJEKT ELEKTRYCZNA	

Ochrona przepięciowa	Wyłącznik różnicowo-prądowy	Zasilanie pieca gazowego	Zasilanie kuchenka	Zasilanie zmywarka	Zasilanie pralka	Zasilanie gniazda kuchnia	Wyłącznik różnicowo-prądowy	Gniazda pokój	Gniazda pokój	Gniazda łazienka, przedpokój	Oświetlenie



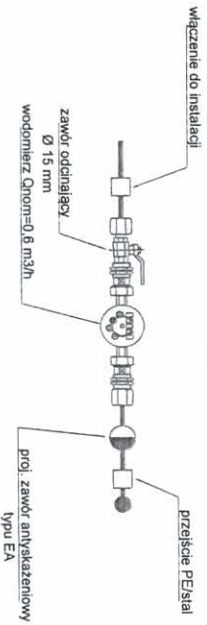
MIĘDZONOS Miasto Bydgoszcz ul. Jezuitcka 1 85-102 Bydgoszcz		INWENTYCJA Modernizacja lokalu mieszkalnego przy ul. Lipowej 10/13 w Bydgoszczy Bydgoszcz, ul. Lipowa 10/13, dz. nr 162/7, obręb 0111	
BIURO PROJEKTOWE ARCHYTEKTONICZNO - BUDOWLANE mgr inż. ANNA MARCINIOWICZ ul. Wilczaka 8/7B 84-300 Gwary tel. kom. 603 304 262, fax. (51) 664 54 59 e-mail: amarcini@wp.pl PRACOWNIA ul. Chmielowa 13/07B, 84-300 Gwary		SKALA -	
NALWA RYSUNKOWA Schemat tablicy TM		NR ARKUSZA E - 02	
FAZA PROJEKT BUDOWLANY		DATA 25.02.2015r.	
FUNKCJA: mgr inż. Michał Gnatkiewicz		BRANŻA ELEKTRYCZNA	
PROJEKTANT mgr inż. Stanisław Jaszczyński		WBR-OT/1317/2/2002 ELEKTRYCZNA	
SPRAWDZAJĄCY		PODPIS 	



LEGENDA:

- proj. przewody wody zimnej
- - - proj. przewody ciepłej wody użytkowej
- proj. przewody kanalizacji sanitarnej
- tuleje ochronne
- proj. zawór oddcinający
- proj. punkty czerpalne
- istn. pion kanalizacji sanitarnej
- proj. podejścia do urządzeń sanitarnych
- proj. zawór ze złączką do węża wraz z zaworem antyzakaźnym typu HA

Schemat zestawu wodonierzowego wody zimnej

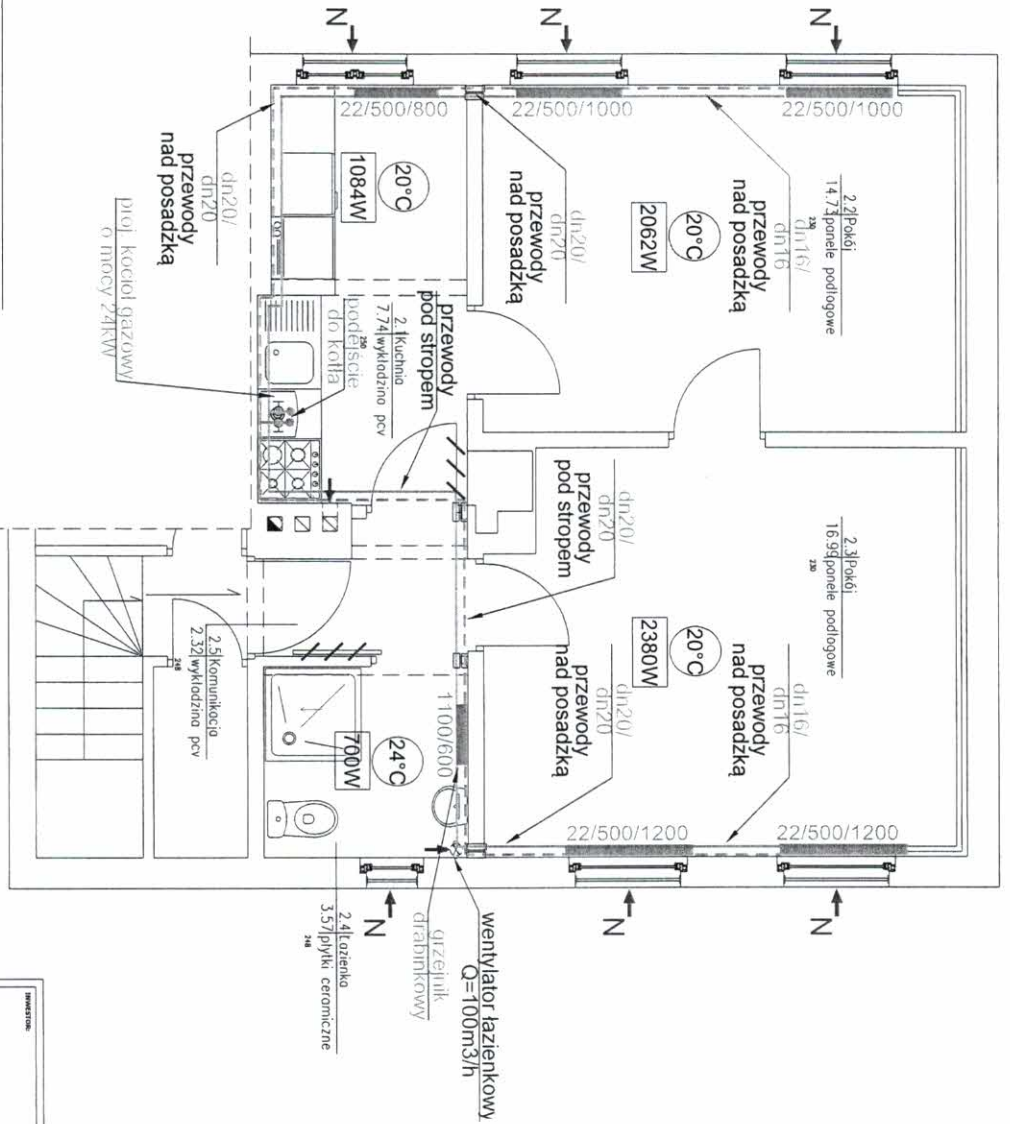




istn. pion kan. san.
PVC 0,11m
wyprowadzony ponad dach
i zakończony wywiewką

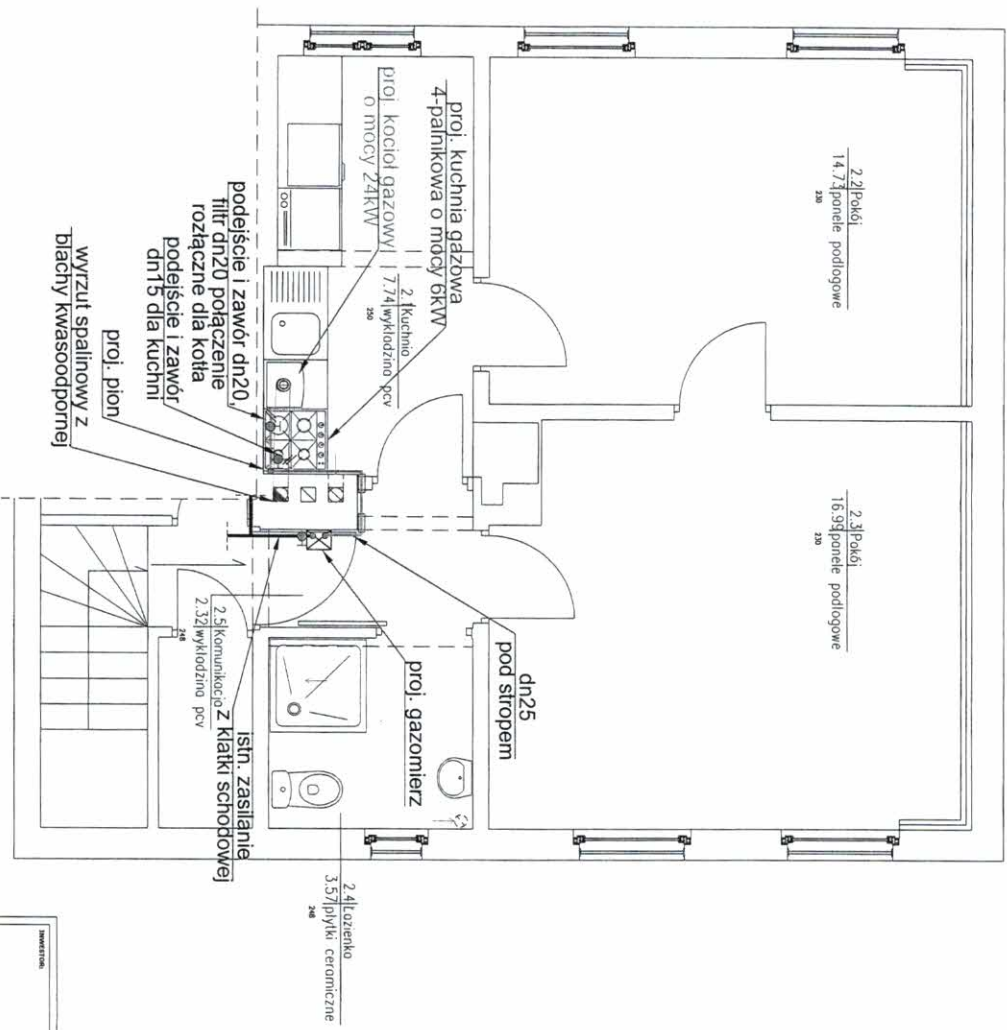
INWESTOR: Miasto Bydgoszcz ul. Jezulicka 1 85-102 Bydgoszcz		BIURO PROJEKTOWE ARCHITEKTOWICZNO - BUDOWLANE mgr inż. Arkadiusz MRODZIŃSKI	
OPIS: Modernizacja lokali mieszkalnego przy ul. Lipowej 10/13 w Bydgoszczy Bydgoszcz, ul. Lipowa 10/13, dz. nr 162/2, obręb 0111			
MISJA WYKONANIA: Rzut lokali mieszkalnego - instalacja wodno - kanalizacyjna		SKALA: 1:50	BRANŻA: SANITARNA
DATA: 25.02.2015r.		IM. ARKADUSZA S-1	
FUNKCJA: PROJEKTANT SPRAWIAJĄCY		AUTOR: mgr inż. Grzegorz Robionek mgr inż. Kazimierz Robionek	BRANŻA: SANITARNA
NR UPRAWNIENI KUP/0332/PO/05/09 ZP-17342/73/70/98		PODPIS: 	

LEGENDA:

- — — — — proj. przewody zasilające C.O.
- - - - - proj. przewody powrotne C.O.
- — — — — tuleje ochronne
- — — — — proj. zawór odcinający
- — — — — proj. grzejnik
- — — — — proj. zapotrzebowanie mocy cieplnej pomieszczenia
- — — — — proj. temperatura w pomieszczeniach
- — — — — proj. nawietrzak w ramie okiennej wg branży budowlanej
- — — — — proj. kratka nawiewna w dolnej części drzwi
- — — — — proj. wloty do kanałów wentylacyjnych



INWESTOR:		Miejsce Bydgoszcz ul. Jezuitcka 1 85-102 Bydgoszcz	
INWENTYKACJA:		Modernizacja lokalu mieszkalnego przy ul. Lipowej 10/13 w Bydgoszczy Bydgoszcz, ul. Lipowa 10/13, dr. nr 1631/2, obręb 0111	
NADZEA NADZORUJĄCY:		 BIURO PROJEKTOWE ARCHITECTONICZNO - BUDOWLANE mgr/ITL Anna Kłosowicz	
NAZWA OBYWNIKA:		Rzut lokali mieszkalnego - instalacja C.O. i wentylacji	
SKALA:		1:50	
FUNKCJA:		PROJEKT BUDOWLANY	
AUTOR:		mgr inż. Grzegorz Robolek	
PROJEKTANT:		mgr inż. Kazimierz Robolek	
SPRAWDZAJĄCY:		mgr inż. Kazimierz Robolek	
NR UPRAWNIENI:		KUP/0153/PO/05/09	
BRANŻA:		SANITARNA	
NR ANKETA:		S-2	
DATA:		25.02.2015r.	
BRANŻA:		SANITARNA	
PŁATNOŚĆ:			

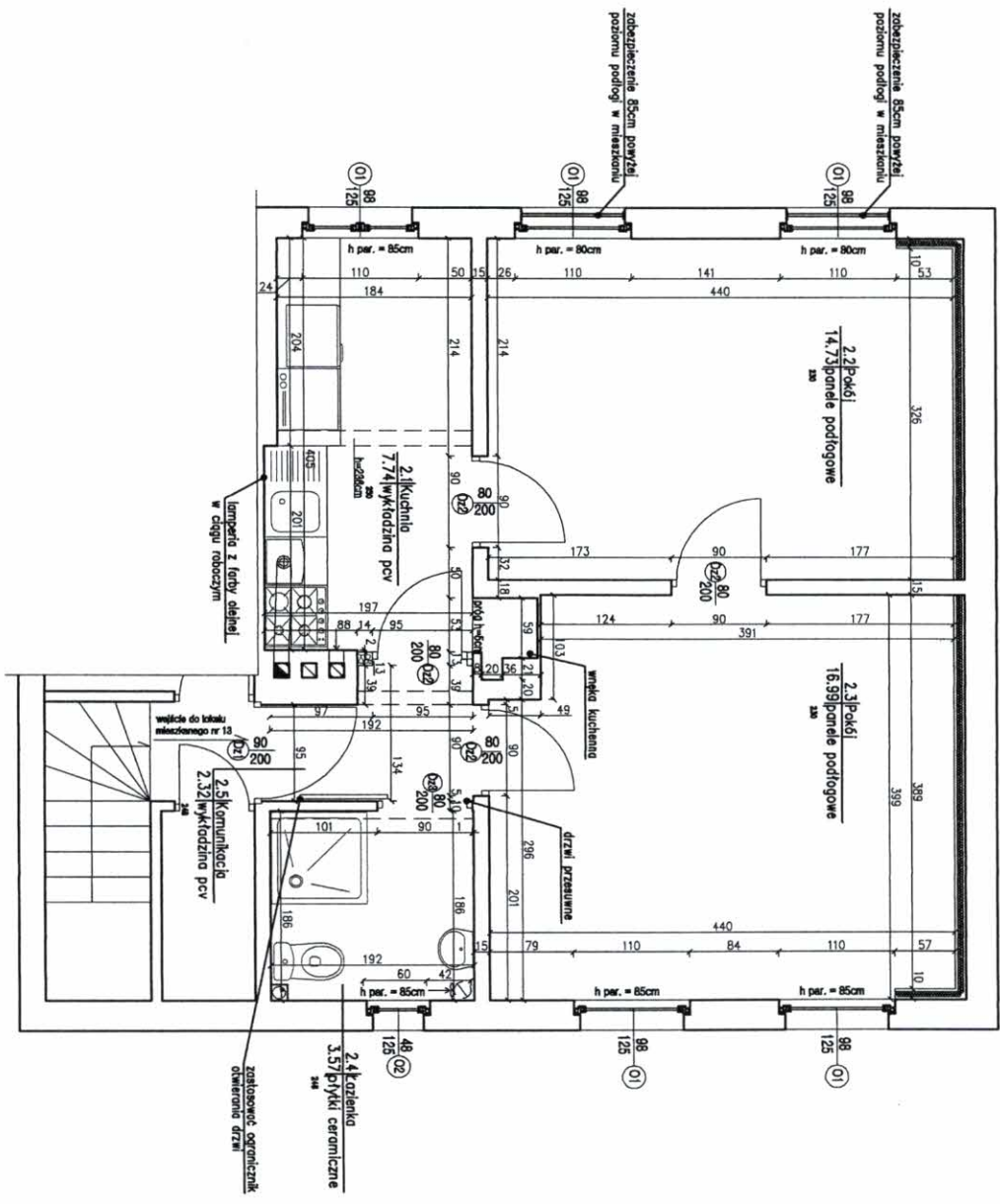


LEGENDA:

- zasilenie z istn. pionu gazu
- proj. instalacja gazu
- tuleje ochronne
- proj. zawór kulowy ze śrubunkiem
- proj. pionowe odcinki instalacji gazu

NR POK.	NAZWA POKOJU	ZESTAWIENIE POWIERZCHNI			
		RODZAJ POKOJU	POW. UŻYTKOWA (m ²)	WYS. POK. (m)	KUBATURA (m ³)
2.1	Kuchnia	wykładzino pcv	7,74	2,50	19,35
2.2	Pokój	podłoga podłogowa	14,13	2,30	32,50
2.3	Pokój	podłoga podłogowa	16,99	2,30	39,08
2.4	Łazienka	podłoga ceramiczna	3,57	2,48	8,85
2.5	Komunikacja	wykładzino pcv	2,32	2,48	5,75
SUMA KUBATUR			45,55 (m ²)		108,51 (m ³)

<p>INWENTARZ</p> <p>Miasto Bydgoszcz ul. Jeruzicka 1 85-102 Bydgoszcz</p>			
<p>OPIS</p> <p>Moderalizacja lokalu mieszkalnego przy ul. Lipowej 10/13 w Bydgoszczy Bydgoszcz, ul. Lipowej 10/13, dz. nr 182/2, obręb 0111</p>			
<p>NAZWA WYKONAWCY</p> <p>IDEA PROJEKTOWANIE</p>		<p>BIURO PROJEKTOWE</p> <p>ARCHITEKTOWICZNO - BUDOWLANE</p> <p>mgr inż. ANNA MAKREWICZ</p>	
<p>NAZWA WYKONAWCY</p> <p>Rzut lokali mieszkalnego - instalacja gazu</p>		<p>SKALA</p> <p>1:50</p> <p>SANITARNA</p>	
<p>Tytuł</p> <p>PROJEKT BUDOWLANY</p>		<p>DATA</p> <p>25.02.2015r.</p> <p>NR ARCH. 2015</p> <p>S-3</p>	
<p>FUNKCJA:</p> <p>mgr inż. Grzegorz Robolek</p>		<p>BRANŻA</p> <p>SANITARNA</p>	
<p>PROJEKTANT</p> <p>mgr inż. Kazimierz Robolek</p>		<p>PODPIS</p>	
<p>PRACOWNIA</p> <p>29.17343/1710/98</p>		<p>SANITARNA</p>	

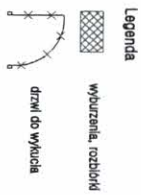
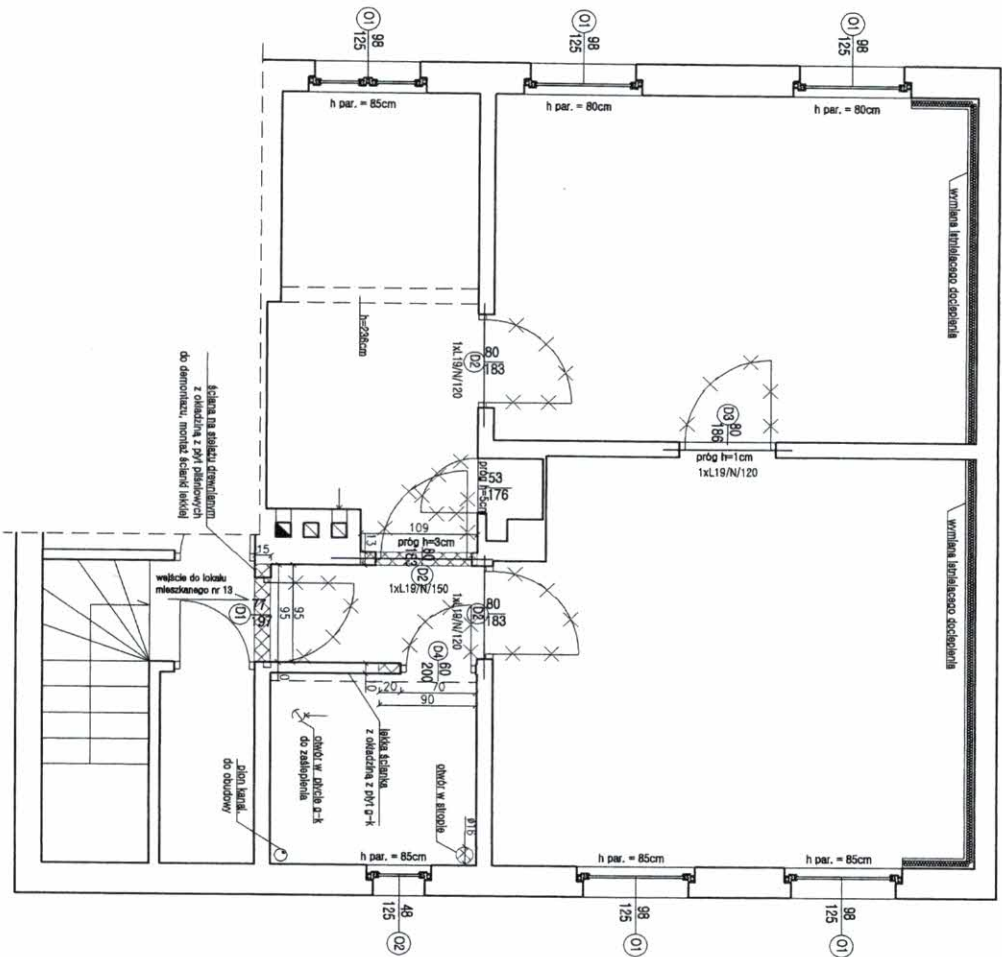


Legenda

projekowane ścieki systemowe
z odciekami z PWT-g-k

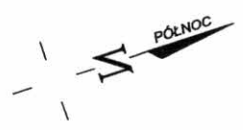
NR POL.	NADZIA POWIERZCHAZNA	RODZAJ PRAC	ZESTAWIENIE POWIERZCHNI	
			POW. UTYLIZOWANA [m ²]	WRS. POL. KUBATURA [m ³]
2.1	Kuchnia	wykładzinę por	7,74	2,50
2.2	Pokój	ogrodę podłogową	14,73	2,30
2.3	Pokój	ogrodę podłogową	16,59	2,30
2.4	Kuchnia	dyktę ceramizowaną	3,57	2,48
2.5	Kuchnia	dyktę ceramizowaną	2,32	2,48
		SUMA POW. UTYLIZOWANEJ	45,95 [m²]	
		SUMA KUBATUR		108,91 [m³]

<p>PROJEKT</p> <p>PROJEKT BUDOWLANY</p>		<p>DATA:</p> <p>24.02.2015r.</p>		<p>NR ANULAZU:</p> <p>B - 02</p>	
<p>TYTUŁ:</p> <p>Rzut lokalu mieszkalnego - stan projektowany</p>		<p>SKALA:</p> <p>1:50</p>		<p>RODZAJ:</p> <p>Budowlana</p>	
<p>INSTRUKCJA:</p> <p>Modernizacja lokalu mieszkalnego przy ul. Lipowej 10/13 w Bydgoszczy</p> <p>Bydgoszcz, ul. Lipowa 10/13, do. nr 102/2, obręb 0113</p>		<p>MIĘDZYNADZIEŻ:</p> <p>Miasto Bydgoszcz</p> <p>ul. Jezuitów 1</p> <p>85-102 Bydgoszcz</p>		<p>BIURO PROJEKTOWE</p> <p>ARCHITECTONICZNO - BUDOWLANE</p> <p>RODZ. ANNA KAWCZYŃSKA</p>	
<p>PROJEKTANT:</p> <p>mgr inż. Anna Kawczyńska</p>		<p>PROJEKTANT:</p> <p>mgr inż. Anna Kawczyńska</p>		<p>PROJEKTANT:</p> <p>mgr inż. Piotr Świątycki</p>	
<p>SPRAWOZDAWCA:</p> <p>mgr inż. Piotr Świątycki</p>		<p>SPRAWOZDAWCA:</p> <p>mgr inż. Piotr Świątycki</p>		<p>SPRAWOZDAWCA:</p> <p>mgr inż. Piotr Świątycki</p>	
<p>ASISTENT PROJEKTANTA:</p> <p>mgr inż. Anna Kawczyńska</p>		<p>ASISTENT PROJEKTANTA:</p> <p>mgr inż. Anna Kawczyńska</p>		<p>ASISTENT PROJEKTANTA:</p> <p>mgr inż. Anna Kawczyńska</p>	

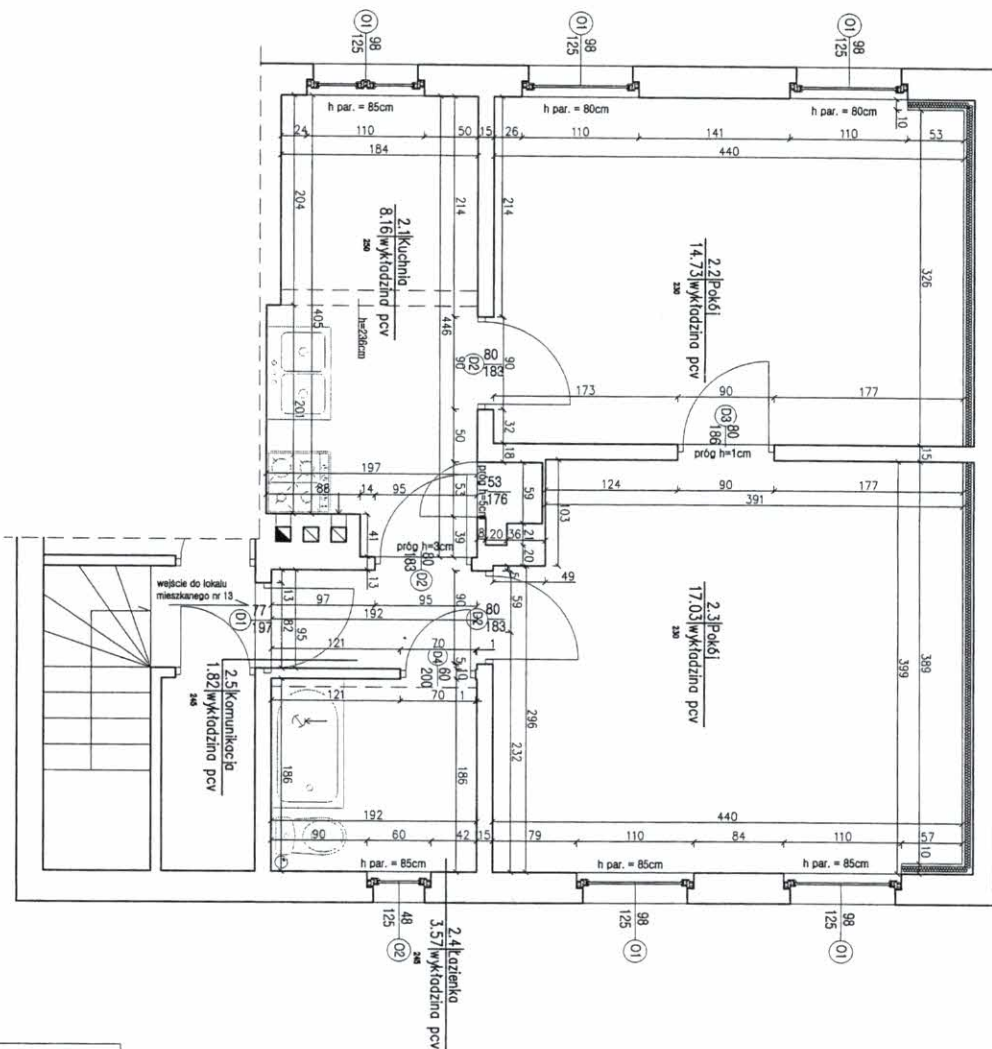


Zastąpienie białek nadpryzdowych rektorykowanych

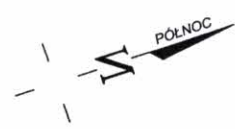
Poz. elementu	Długość śl. [cm]	Ilość sztuk	Długość podłom białki nadpryzdowej [cm nad poziomem podłogi]
1	L18/N/120	3	207
1	L19/N/150	1	220



<p>IDEA PROJEKT</p>	
<p>BIURO PROJEKTOWE ARCHITECTONICZNO - BUDOWLANE mgr inż. ANNA MARGRETT</p>	
<p>Miasto Bydgoszcz ul. Jezuitcka 1 85-102 Bydgoszcz</p>	
<p>Modernizacja lokalu mieszkalnego przy ul. Lipowej 10/13 w Bydgoszczy Bydgoszcz, ul. Lipowa 10/13, dc. nr 562/2, obręb 0111</p>	
<p>NAZWA WYKONANIA:</p>	<p>SKALA:</p>
<p>Rzut lokalu mieszkalnego - wyburzenia, wymurowania</p>	<p>1:50</p>
<p>PROJEKT BUDOWLANY</p>	<p>Budowlana</p>
<p>DATA:</p>	<p>NR. ARCH. BUD.</p>
<p>23.02.2015r.</p>	<p>B - 01</p>
<p>FUNKCJA:</p>	<p>AUTOR:</p>
<p>PROJEKTANT</p>	<p>mgr inż. Anna Lambda</p>
<p>PROJEKTANT</p>	<p>mgr inż. Anna Margreth</p>
<p>SPRACOWNIK</p>	<p>mgr inż. Piotr Skrzypski</p>
<p>ASISTENT PROJEKTANTA</p>	<p>mgr Ewelina Wyrzbińska</p>
<p>NR UPRAWNIENI</p>	<p>BRANŻA</p>
<p>OKR/199/13/2008</p>	<p>ARCHITECTURA</p>
<p>KIP/0005/PODK/12</p>	<p>KONSTRUKCYJNA</p>
<p>KIP/0130/PWOK/08</p>	<p>KONSTRUKCYJNA</p>
<p>PODPIS</p>	<p><i>[Signature]</i></p>



ZESTAWIENIE POWIERZCHNI			
NR POM.	NAZWA POMIESZCZENIA	RODZAJ POSADZKI	POW. UŻYTKOWA [m ²]
2.1	Kuchnia	wykładzina pcv	8,16
2.2	Pokój	wykładzina pcv	14,73
2.3	Pokój	wykładzina pcv	17,03
2.4	Toaleta	wykładzina pcv	3,57
2.5	Komunikacja	wykładzina pcv	1,82
SUMA POW. UŻYTKOWEJ			45,31 [m ²]
KUBATURA			106,65 [m ³]



PROJEKT BUDOWLANY			
NAZWA WYKONAWCY IDEA PROJEKTY	ADRES Miasto Bydgoszcz ul. Jezuitcka 1 85-102 Bydgoszcz	DATA 22.01.2015r.	NR UPRZĄDNIENIA KUP/0805/PODOK/12
FUNKCJA PROJEKTANT ASYSTENT KONSULTANTA	AUTOR mgr inż. Anna Markiewicz mgr Ewelina Warańka	BRANŻA KONSYRUCYJNA	PODPIS
TEMAT Modernizacja lokalu mieszkalnego przy ul. Lipowej 10/13 w Bydgoszczy Bydgoszcz, ul. Lipowa 10/13, dr. nr 162/2, obręb 0111		BIURO PROJEKTOWE ARCHITEKTONICZNO - BUDOWLANE mgr inż. ANNA MARKIEWICZ	
STAN Rzut lokalu mieszkalnego - inwentaryzacja		SKALA 1:50 Budowlana	
INWENTARYZACJA		IN - 01	



INWENIENIA Modernizacja lokalu mieszkalnego przy ul. Lipowej 10/13 w Bydgoszczy Bydgoszcz, ul. Lipowa 10/13, dz. nr 433/2, obręb 0111	
INWENIENIA Miasto Bydgoszcz ul. Jezuitcka 1 85-102 Bydgoszcz	
BIURO PROJEKTOWE ARCHYTEKTONICZNO - BUDOWLANE mgr inż. ANNA MARCEWICZ	
ul. Włostowa 9/7B, 85-100 Górniki tel./fax: 443 294 742, fax: (58) 443 85 40 e-mail: anna.marcewicz@biuroprojekt.pl NIP: 621-201-515-11, REGON: 141276, KRS: 0000000000	
NAZWA STADIUM: Plan sytuacyjny	SKALA: 1:500
NAZWA STADIUM: Budowlana	NR ANKAZY: PS
FAZA: PROJEKT BUDOWLANY	DATA: 25.02.2015r.
FUNKCJA: PROJEKTANT	NR UPRAWNIENI: KUP/1008/POK/13
AUTOR: mgr inż. Anna Marcewicz	BRANŻA: KONSTRUKCYJNA
ASYSTENT PROJEKTANTA: mgr Elżbieta Wyrzbała	PODPIS: