

MIEJSKA PRACOWNIA GEODEZYJNA
W BYDGOSZCZY

MAPA ZASADNICZA
m. Bydgoszcz
PUWG 2000 s. 6
ukł. odnies.: Amsterdam

MPG.D.417. 0504. 20 12

Bydgoszcz, dnia: 2017-03-16

Wykonana: Leszek Piastka

32

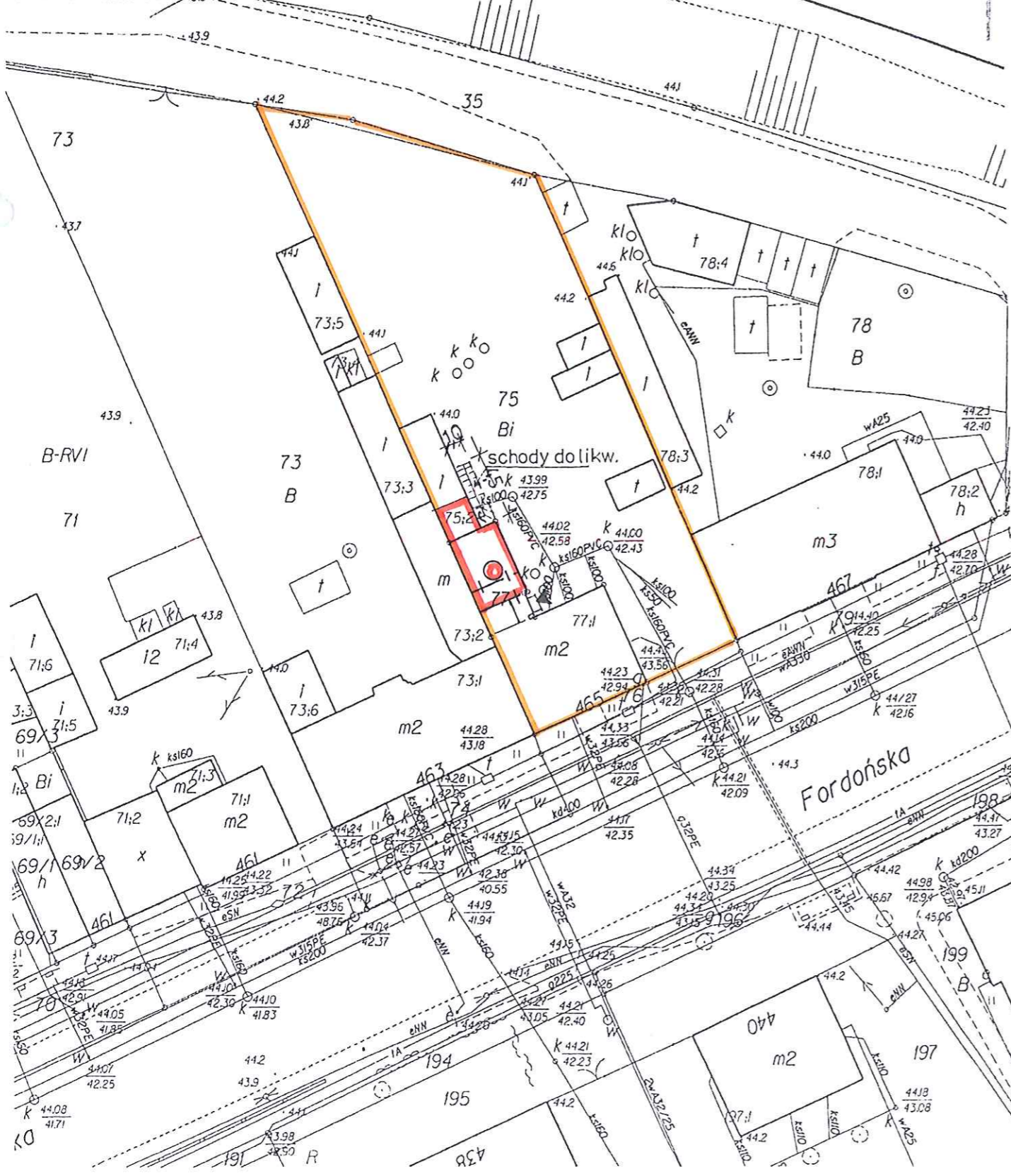
342

Skala 1:500



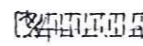
PLAN SYTUACYJNY TERENU 1:500

Do projektu budowlanego wykonania schodów wewnętrznych do skomunikowania lokali Nr 4 i Nr 5, wyburzenie schodów zewnętrznych oraz roboty towarzyszące w budynku mieszkalnym przy ul. Fordońskiej Nr 465 w Bydgoszczy

Dz. ewid. Nr 75; 75,2; 77 obręb 342



OZNACZENIA:

-  - granica działki
-  - budynek objęty opracowaniem
-  - lokalizacja schodów do likwidacji

Zakład Projektowania i Nadzoru „Efekt-Bud”
Antoni Cieśla ul. Powalisza nr 2/35 Bydgoszcz

Investor:
Miasto Bydgoszcz
Bydgoszcz ul. Jezuitska Nr 1

Adres zadania: Bydgoszcz ul. Fordońska Nr 465
Rodzaj opracowania: projekt budowlany

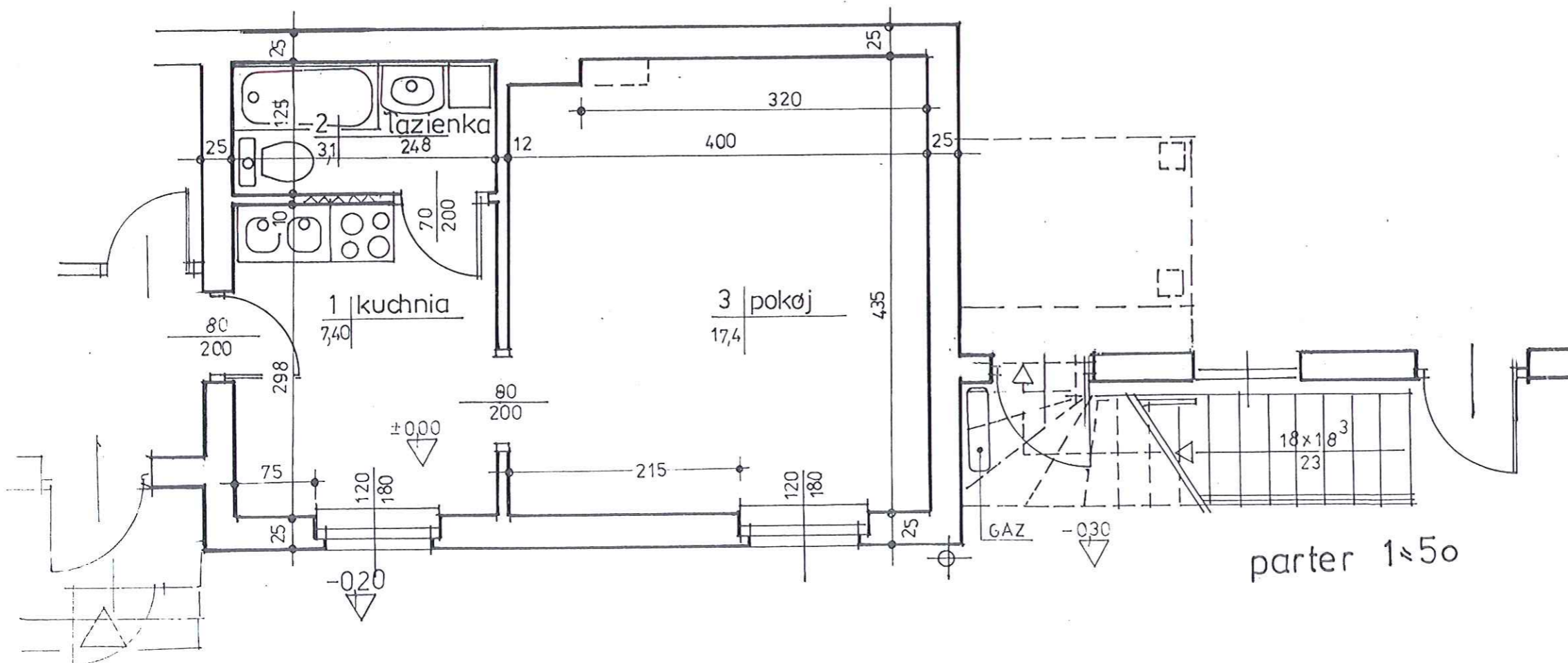
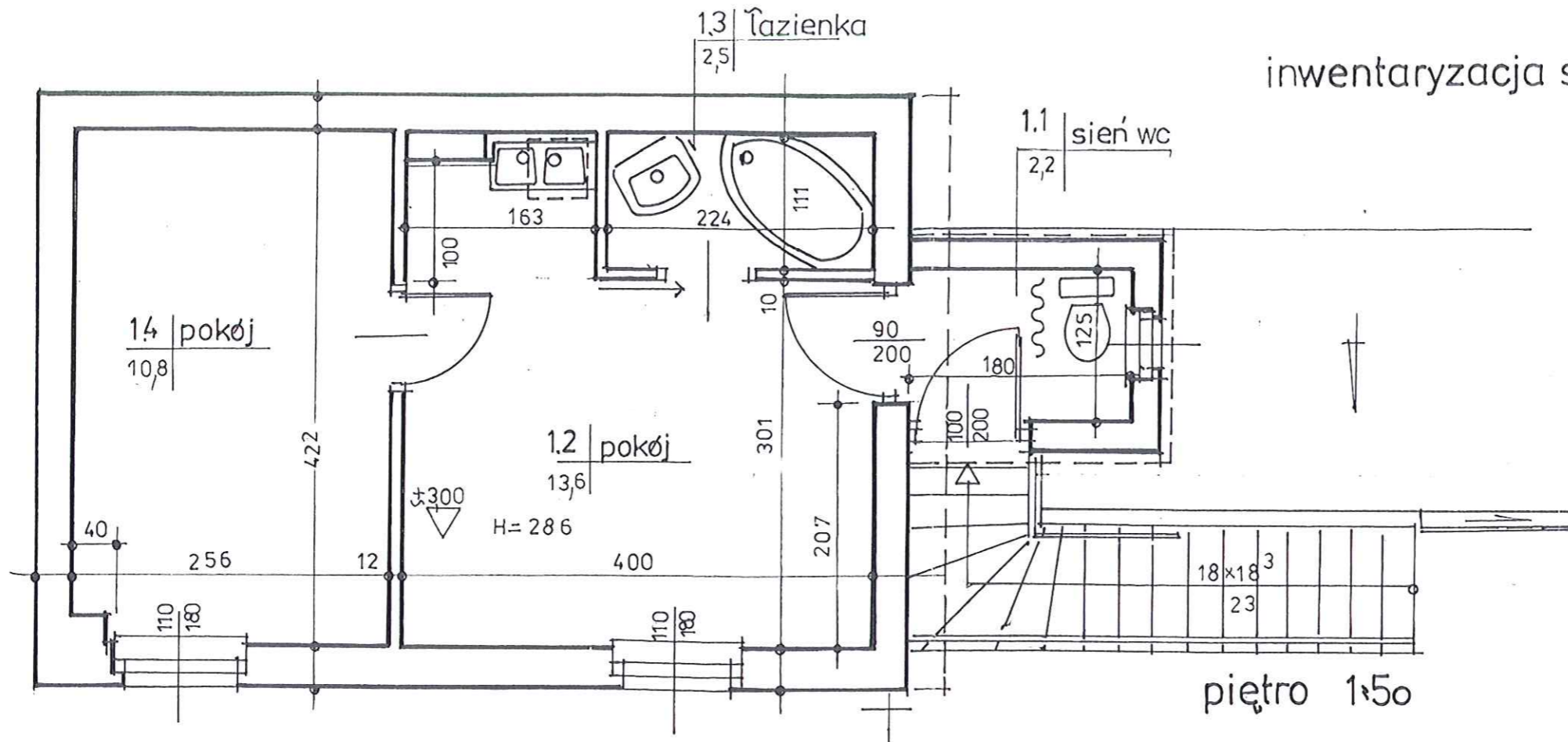
Temat: Wykonanie schodów wewnętrznych do skomunikowania lokali mieszkalnych nr 4 i 5 w budynku mieszkalnym, wyburzenie schodów zewnętrznych oraz roboty towarzyszące
Branża: plan sytuacyjny

Rysunek:
Data: 14-III-2017 skala 1:500 1

Opracował: arch Juliusz Dowgwiłowicz-Nowicki
Upr. 615/74/Bg

Sprawdziła: mgr inż. J. Moskałek
Upr. UAN-KZ-7210/51/1987

inwentaryzacja stanu istniejącego



Zakład Projektowania i Nadzoru „Efekt-Bud”
Antoni Cieśla ul. Powalisza nr 2/35 Bydgoszcz

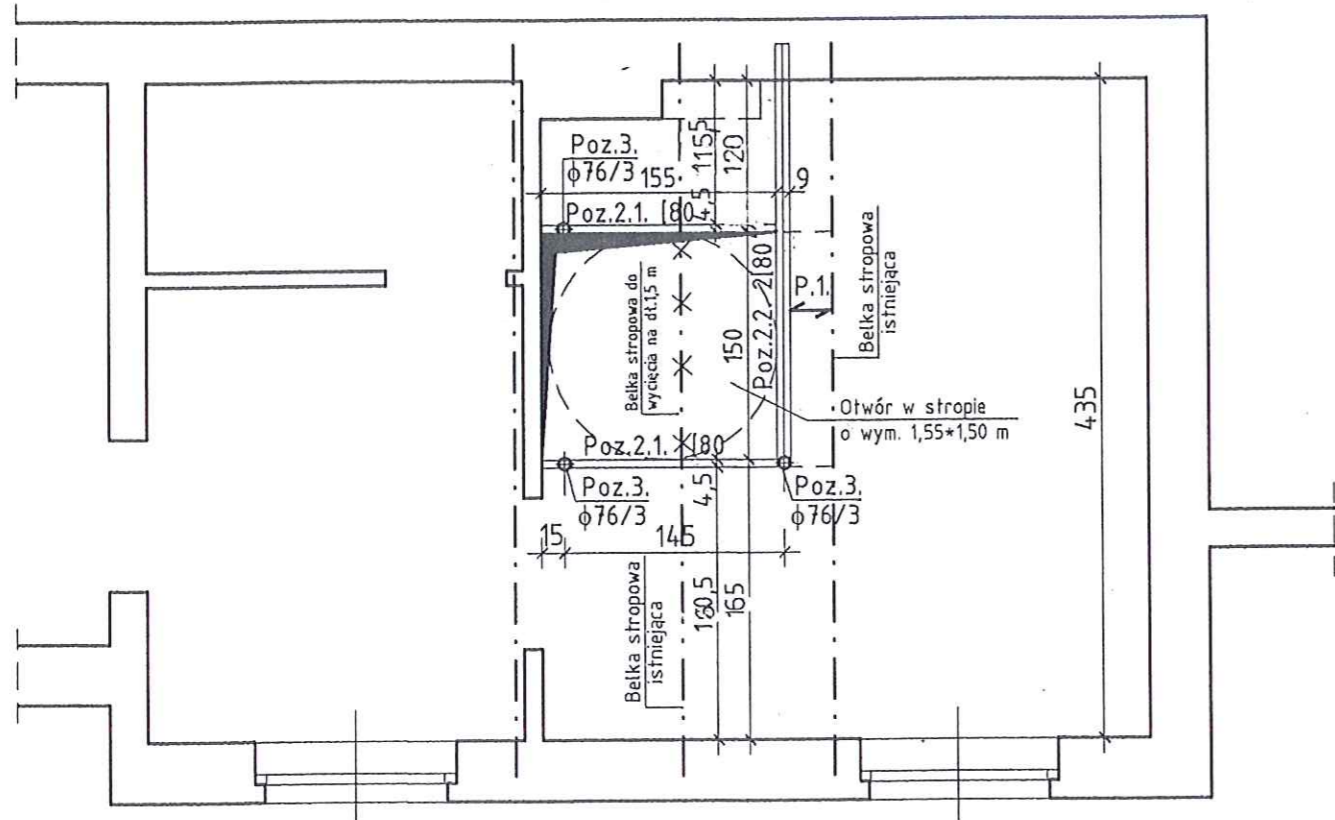
Inwestor:
Miasto Bydgoszcz
Bydgoszcz ul. Jezuicka Nr 1
Adres zadania: Bydgoszcz ul. Fordońska Nr 465
Rodzaj opracowania: projekt budowlany

Temat: Wykonanie schodów wewnętrznych
do skomunikowania lokali mieszkalnych nr 4 i 5
w budynku mieszkalnym , wyburzenie schodów
zewnętrznych oraz roboty towarzyszące

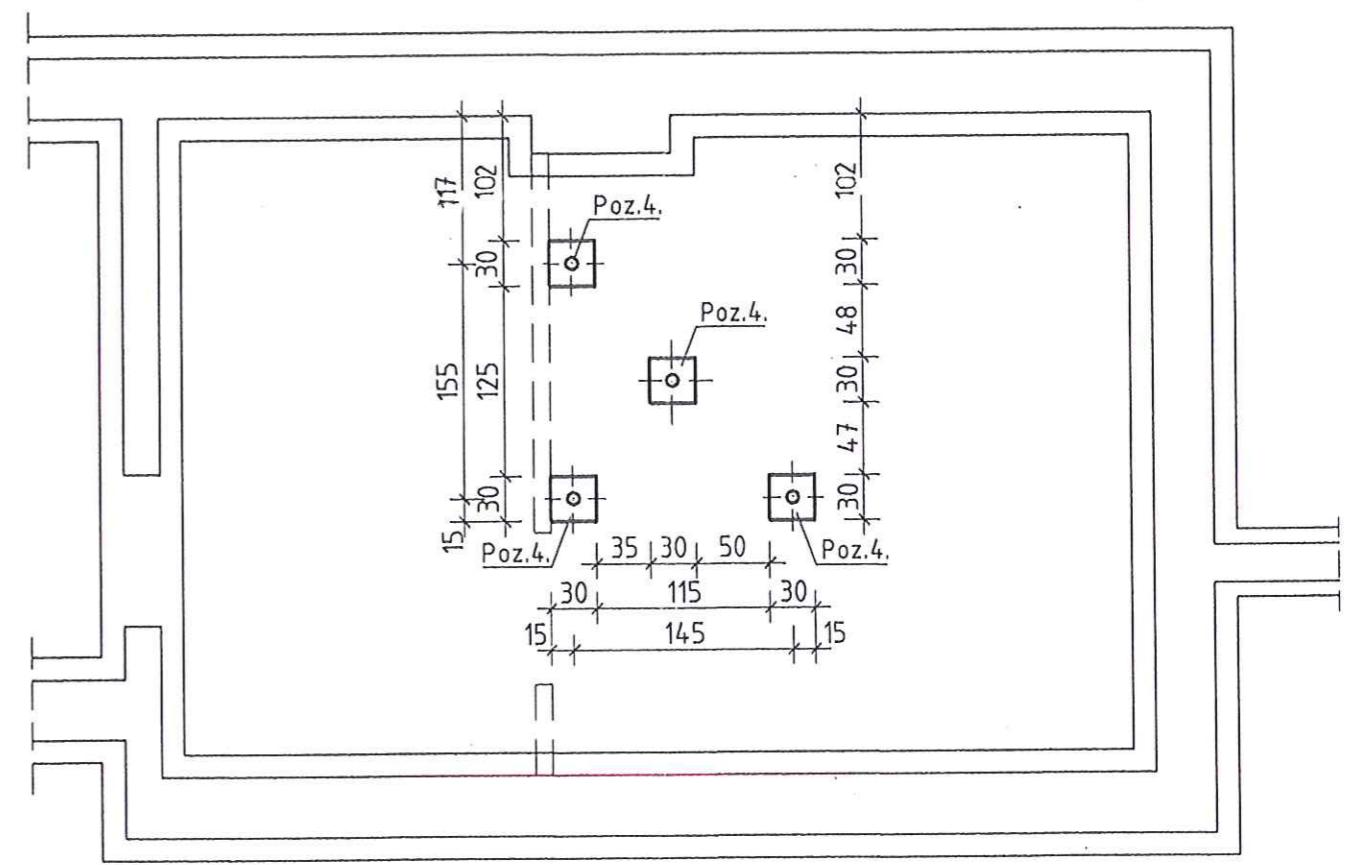
Branża : inwentaryzacja
Rysunek: rzuty parteru i I piętra
Data: 14-III-2017 skala 1:50
Opracował: arch Juliusz Dowgwillowicz-Nowicki
Upr. 615/74/Bg

Sprawdziła: mgr inż. J. Moskałek
Upr. UAN-KZ-7210/51/1987

3



UKŁAD ELEMENTÓW KONSTRUKCYJNYCH NAD PARTEREM 1:50



RZUT FUNDAMENTÓW 1:50

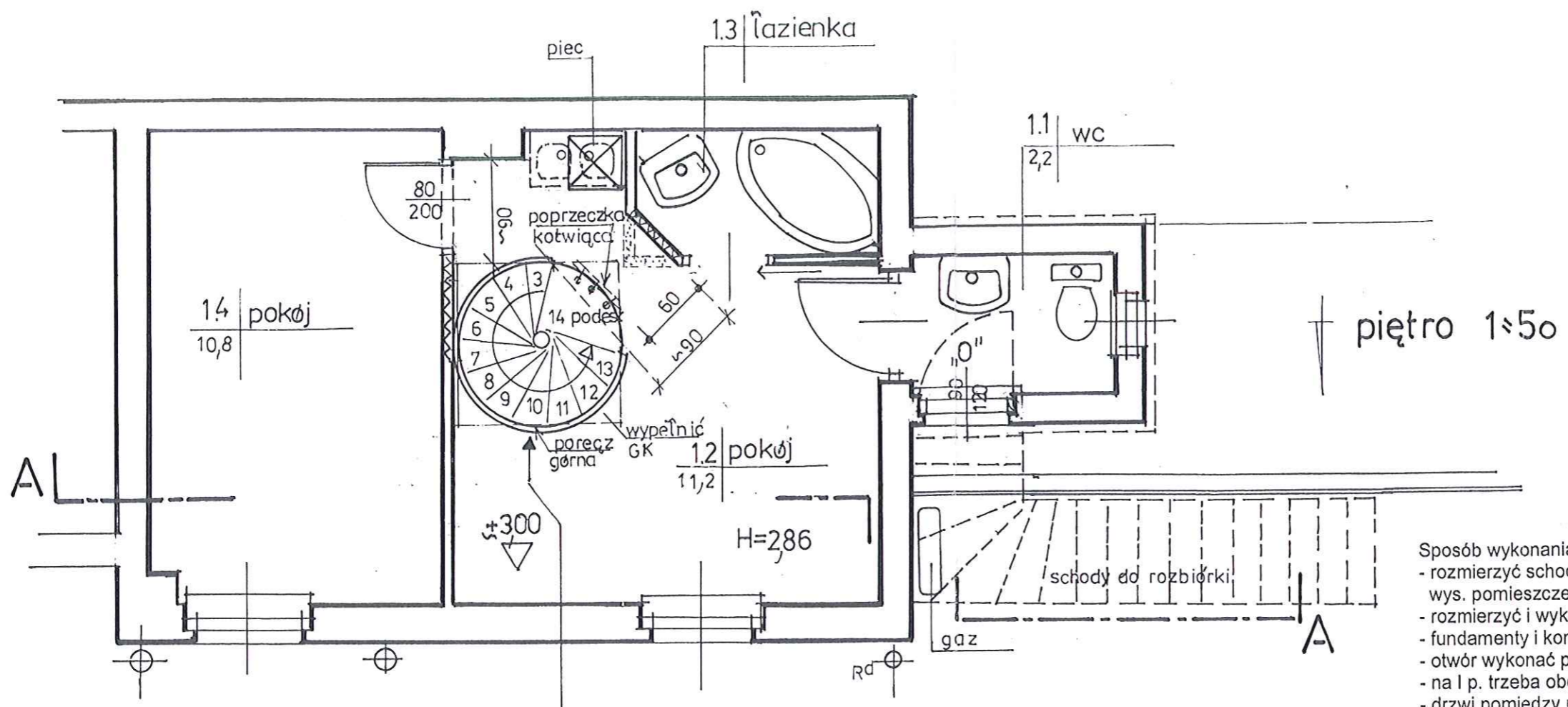
Uwaga! Układ belek może się różnić - W przypadku istniejących możliwości należy powiększyć projektanta

- STAL GAT. S235 (S13SX)
- ELEKTRODY ER-3,46
- BETON KL.C12/15 (B15)
- STAL ZBROJENIA KL.A-III(34GS)

mgr inż. arch. Juliusz Dowgwiłowicz-Nowicki
 UPR. 615/74/Bg
 Projektowanie architektoniczne i techniczne obiektów budowlanych bez ograniczeń

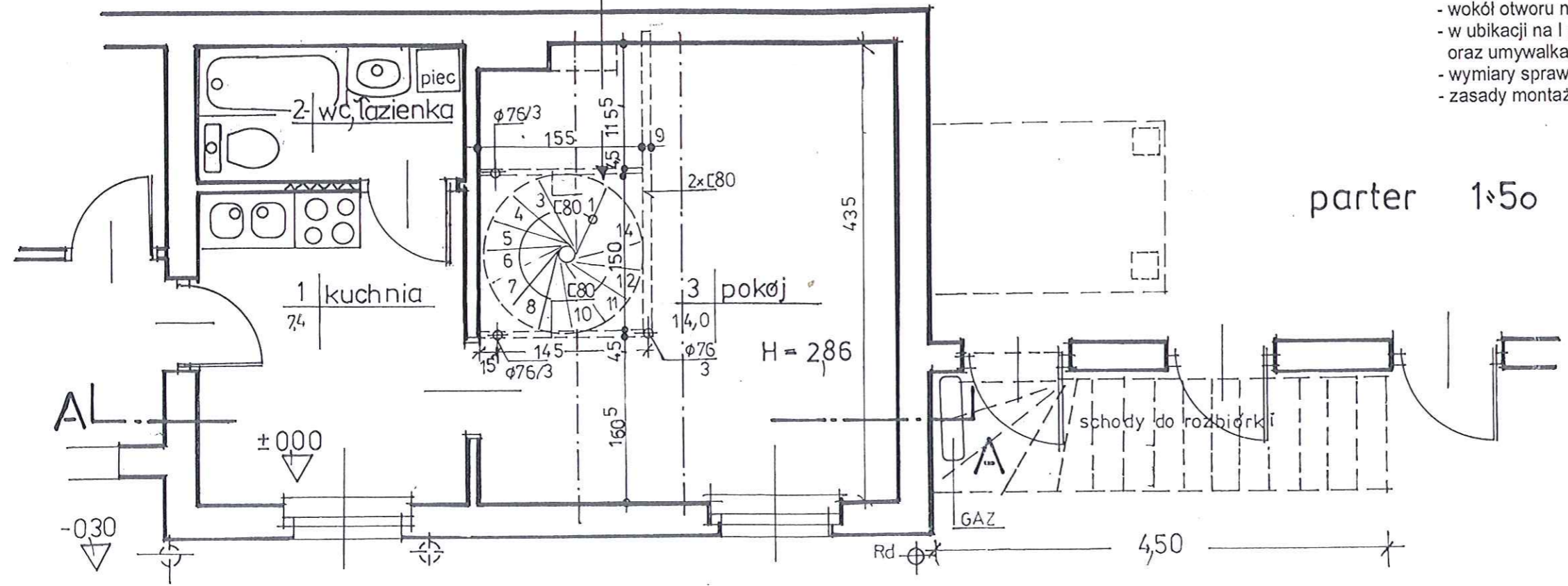
W celu wykonania otworu w stropie należy wykonać podparcie z profili stalowych walcowanych kotwionych w ścianie i opartych na na słupkach z rur stalowych kotwionych w posadzce - wymiary ustalić na budowie w oparciu o odkrywki realizacyjne

Zakład Projektowania i Nadzoru „Efekt-Bud” Antoni Cieśla ul. Powallsza nr 2/35 Bydgoszcz	
Inwestor: Miasto Bydgoszcz Bydgoszcz ul. Jezulicka Nr 1	
Adres zadania: Bydgoszcz ul. Fordońska Nr 465	
Rodzaj opracowania: projekt budowlany	
Temat: Wykonanie schodów wewnętrznych do skomunikowania lokali mieszkalnych nr 4 i 5 w budynku mieszkalnym, wyburzenie schodów zewnętrznych oraz roboty towarzyszące	
Branża: architektura i konstrukcja	
Rysunek: rzuty parteru i I piętra	4.
Data: 14-III-2017	skala 1:50
Opracował: arch Juliusz Dowgwiłowicz-Nowicki Upr. 615/74/Bg	
Sprawdziła: mgr inż. J. Moskalek Upr. UAN-KZ-7210/51/1987	



schody kręcone Atrium NOVO Ø 140
 wys. stopnia regulowana – 22,6 – 24,1 cm
 różnica poziomów do ustalenia na budowie np. 14 st. X 22,6= 316 cm
 długość stopnia 62 cm
 słupki Ø 20 mm – pochwyty PE Ø 40 mm
 szerokość konstrukcji brutto Ø 150
 Ø otworu w stropie 150 cm

- Sposób wykonania:
- rozmierzyć schody lewoskrętne o 14 st.x 22,6 cm \approx 3,16 m
 - wys. pomieszczenia = 2,86 m + gr. stropu 0,30 m \approx 3,16 m
 - rozmierzyć i wykonać fundamenty pod konstrukcję wsporczą
 - fundamenty i konstr. wsporczą wg proj. konstrukcyjnego
 - otwór wykonać po jego podparciu i związaniu fundamentów
 - na I p. trzeba obciąć ściankę w łazience na przejście
 - drzwi pomiędzy pokojami przełożyć na życzenie – z prawego na lewe gdyż skrzydło nie powinno otwierać się na ciasnotę przejścia
 - ustawić schody tak, aby podest kompensował ciasnotę przejścia z ok. 0,6 m na co najmniej 0,9m
 - do mocowania podestu użyć poprzeczki pomiędzy ramami stal.
 - kwadratowy otwór wyoblić np. giętą płytą GK, a facho wypełnić
 - wokół otworu na I p. balustrada górna
 - w ubikacji na I p. zamiast zdemontowanych drzwi – okno 90/120 oraz umywalka
 - wymiary sprawdzić na budowie
 - zasady montażu schodów wg instrukcji producenta

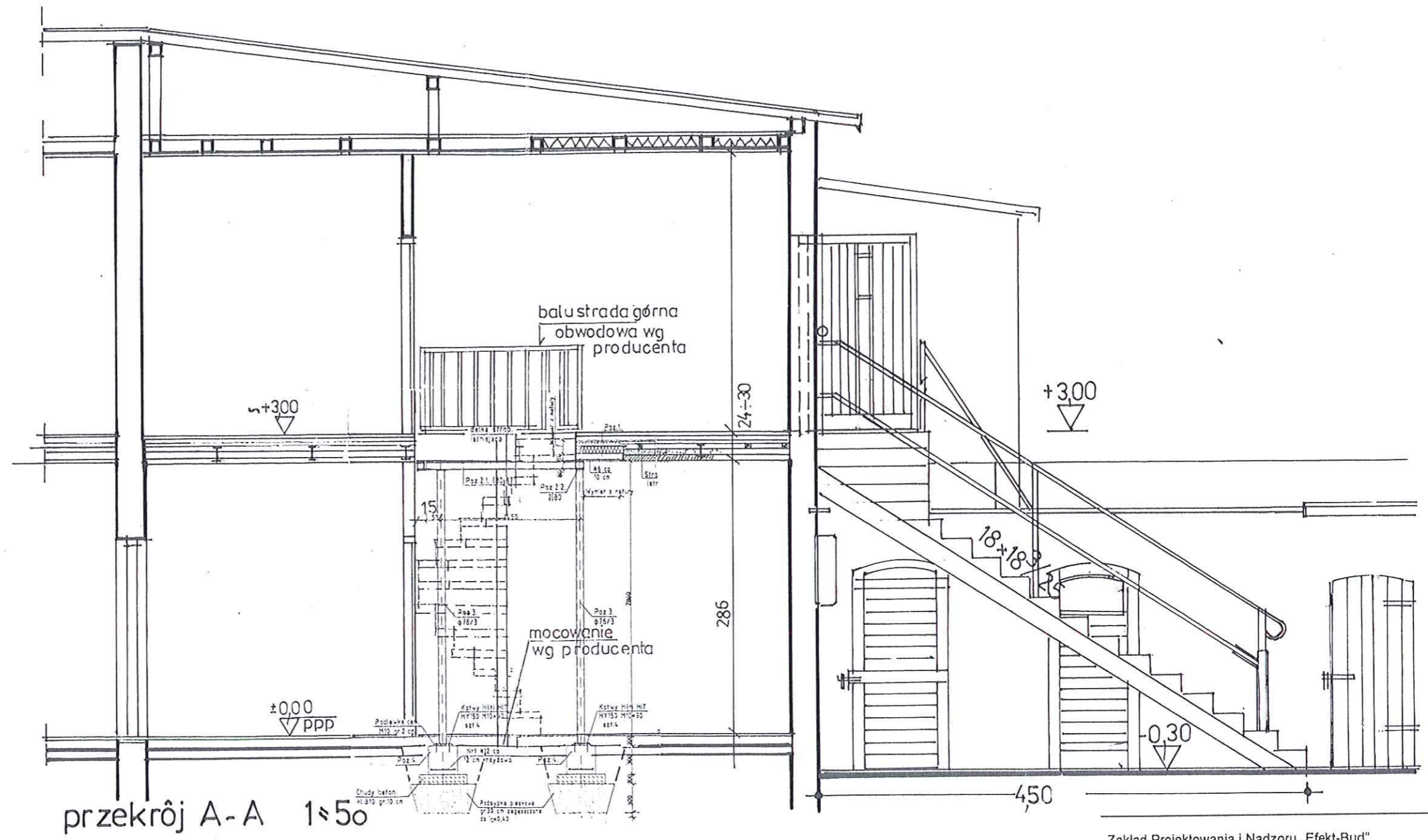


Zakład Projektowania i Nadzoru „Efekt-Bud”
 Antoni Cieśla ul. Powalisza nr 2/35 Bydgoszcz
 Inwestor:
 Miasto Bydgoszcz
 Bydgoszcz ul. Jezulicka Nr 1
 Adres zadania: Bydgoszcz ul. Fordońska Nr 465
 Rodzaj opracowania: projekt budowlany

Temat: Wykonanie schodów wewnętrznych do skomunikowania lokali mieszkalnych nr 4 i 5 w budynku mieszkalnym, wyburzenie schodów zewnętrznych oraz roboty towarzyszące
 Branża: architektura i konstrukcja
 Rysunek: rzuty parteru i I piętra
 Data: 14-III-2017 skala 1:50
 Opracował: arch Juliusz Dowgwiłowicz-Nowicki Upr. 615/74/Bg

Sprawdziła: mgr inż. J. Moskalek Upr. UAN-KZ-7210/51/1987

5.

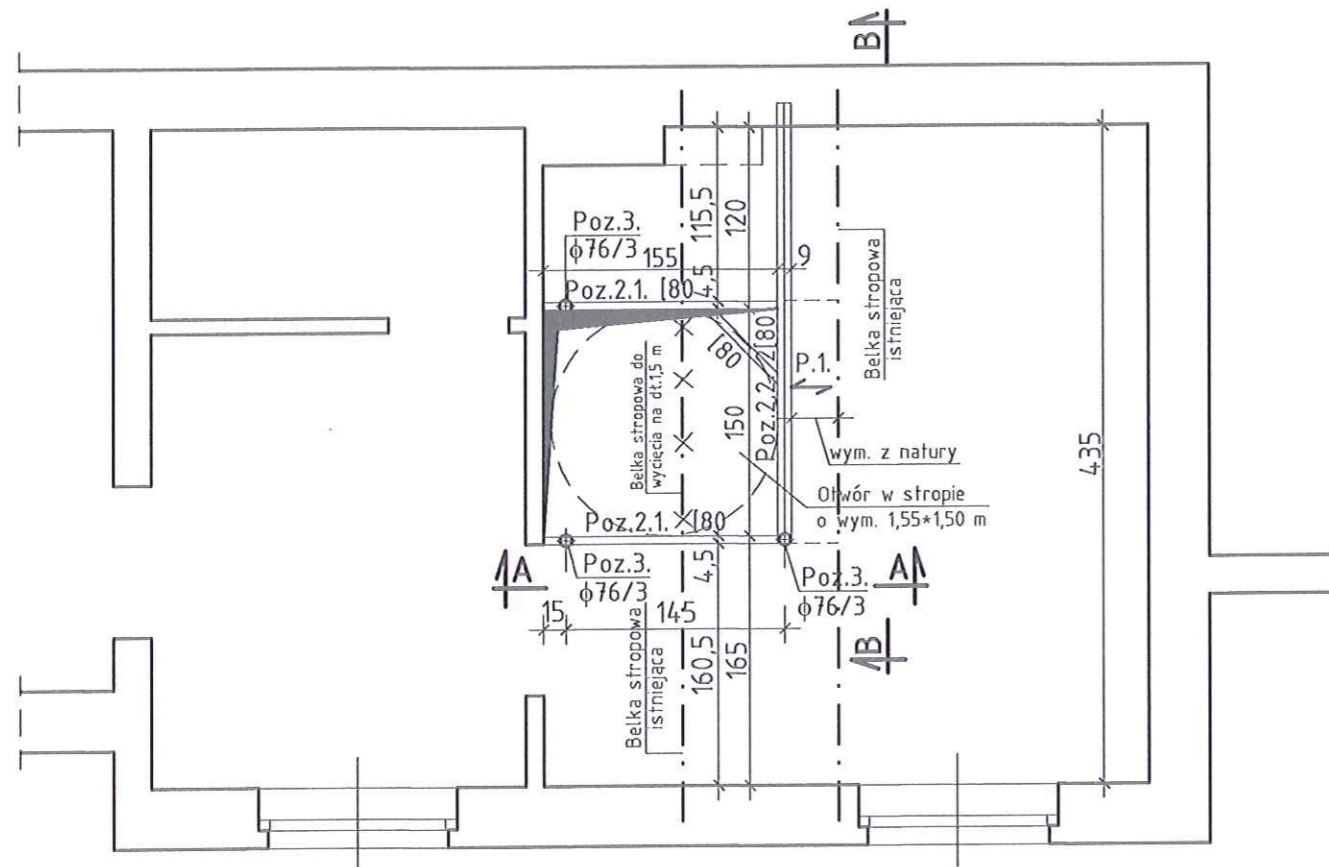


przekrój A-A 1:50

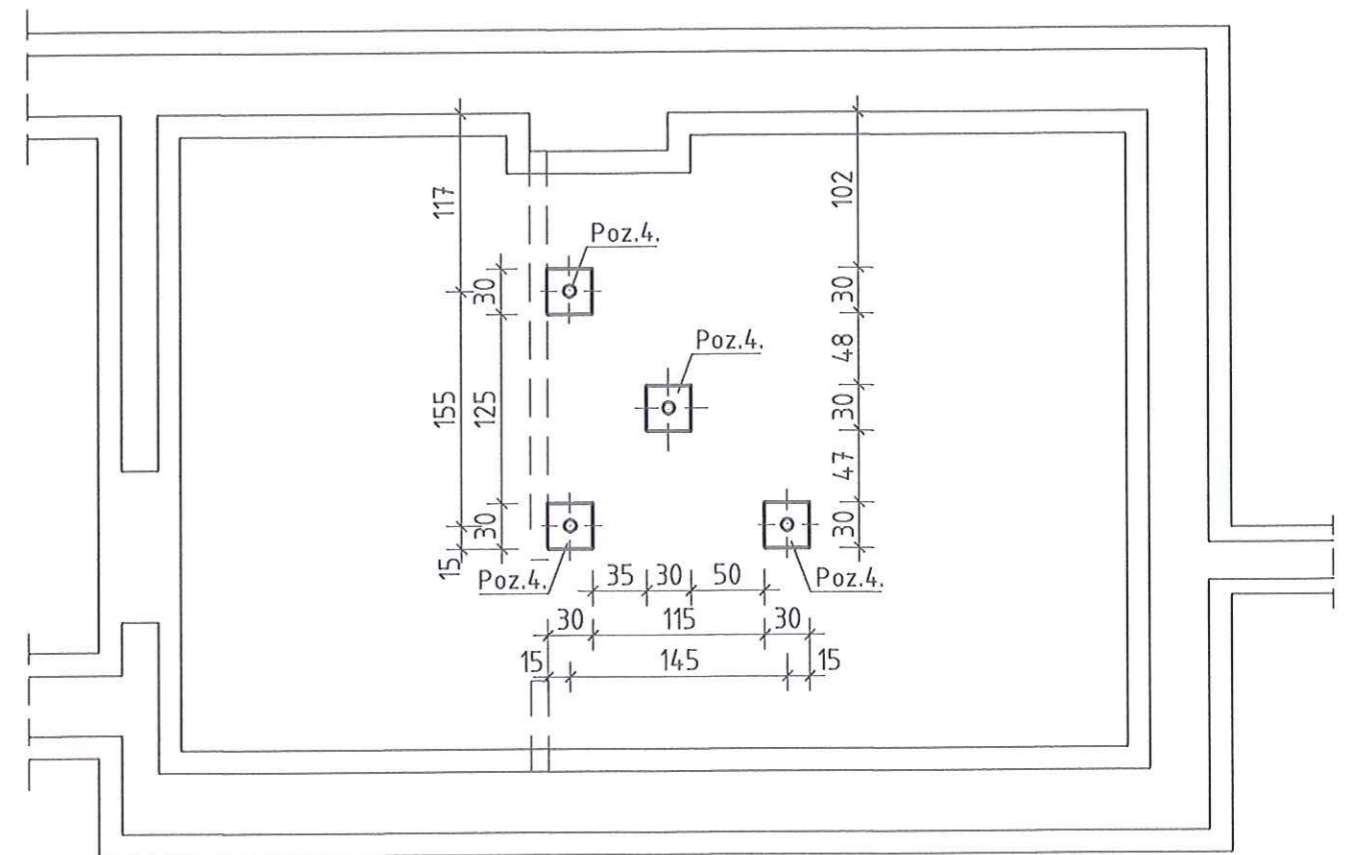
Zakład Projektowania i Nadzoru „Efekt-Bud”
 Antoni Cieśla ul. Powalisza nr 2/35 Bydgoszcz
 Inwestor:
 Miasto Bydgoszcz
 Bydgoszcz ul. Jezuicka Nr 1
 Adres zadania: Bydgoszcz ul. Fordońska Nr 465
 Rodzaj opracowania: projekt budowlany

 Temat: Wykonanie schodów wewnętrznych do skomunikowania lokali mieszkalnych nr 4 i 5 w budynku mieszkalnym , wyburzenie schodów zewnętrznych oraz roboty towarzyszące
 Branża : architektura i konstrukcja
 Rysunek: przekrój A-A
 Data: 14-III-2017 skala 1:50 6.
 Opracował: arch Juliusz Dowgwiłowicz-Nowicki Upr. 615/74/Bg

 Sprawdziła: mgr inż. J. Moskalek Upr. UAN-KZ-7210/51/1987



UKŁAD ELEMENTÓW KONSTRUKCYJNYCH NAD PARTEREM 1:50



RZUT FUNDAMENTÓW 1:50

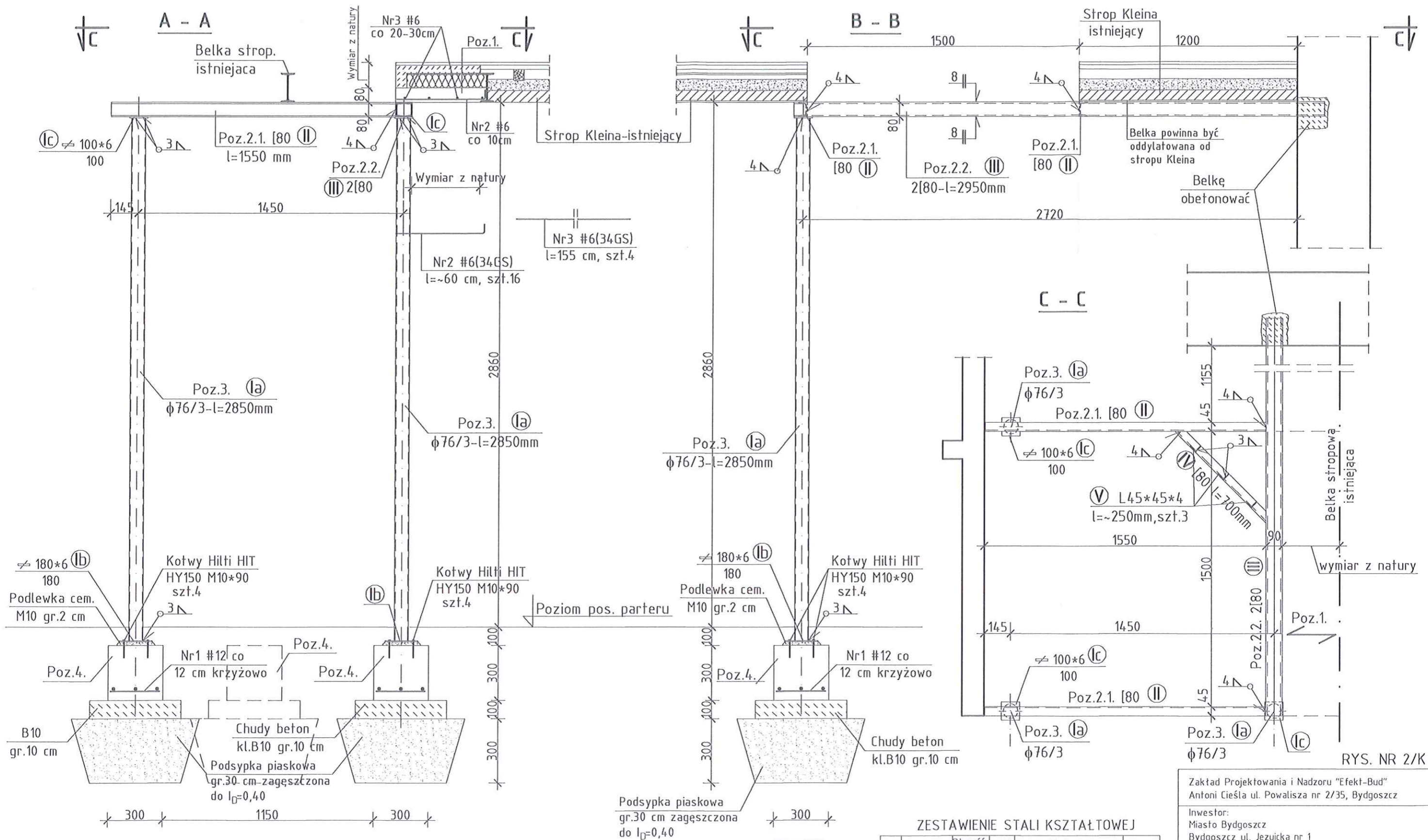
UWAGA:

- Usytuowanie belek w istniejącym stropie może różnić się od założonego w projekcie. W przypadku istotnych niezgodności należy bezwzględnie skonsultować się z autorem projektu.
- Przekroje A-A i B-B na rys. nr 2/K

STAL GAT. S235 (St3SX)
ELEKTRODY ER-3,46
BETON KL.C12/15 (B15)
STAL ZBROJENIA KL.A-III(34GS)

RYS. NR 1/K

Zakład Projektowania i Nadzoru "Efekt-Bud" Antoni Cieśla ul. Powalisza nr 2/35, Bydgoszcz
Inwestor: Miasto Bydgoszcz Bydgoszcz ul. Jezuitska nr 1
Adres zadania: Bydgoszcz, ul. Fordońska nr 465
Rodzaj opracowania: Projekt Budowlany
Temat: Wykonanie schodów wewnętrznych do skomunikowania lokali mieszkalnych nr 4 i 5 w budynku mieszkalnym, wyburzenie schodów zewnętrznych oraz roboty towarzyszące
Branża: architektura i konstrukcja
Rysunek: Układ elem. konstrukc.; Rzut fundamentów Data: 14-III-2017 Skala: 1:50
Opracował: arch. Juliusz Dowgwiłłowicz-Nowicki Upr. 615/74/Bg
Sprawdziła: mgr inż. Jolanta Moskałek Upr. UAN-KZ-7210/51/87



ZESTAWIENIE STALI ZBROJENIA

Nr pręta	Średnica pręta	Długość pręta [cm]	Ilość [szt.]	Długość całkowita [m]	
				#6	#12
1	#12	27	36		9,72
2	#6	~60	16	9,60	
3	#6	155	4	6,20	
Długość razem [m]				15,80	9,72
Ciężar jednostkowy [kg/m]				0,222	0,888
Ciężar wg #				3,51	8,61
Ciężar stali [kg]					12,1

BETON KL.C12/15 (B15)
 STAL ZBROJENIA KL.A-III(34GS)
 STAL KSZTAŁTOWA GAT.S235(S13SX)
 ELEKTRODY ER-3,46

UWAGA:

Długości elementów stalowych oraz szerokość płyty stropowej monolitycznej wg Poz.1. należy sprawdzić w naturze.

ZESTAWIENIE STALI KSZTAŁTOWEJ

Nr elem	Profil elementu	Długość elementu [mm]	Ilość [szt.]	Ciężar			Gatunek stali
				jednostk. [kg/m]	elementu [kg]	całkowity [kg]	
Ia	φ76/3	2850	4	5,41	15,42	61,7	S235
Ib	φ180*6	180	4	8,48	1,53	6,1	
Ic	φ100*6	100	4	4,71	0,47	1,9	
II	[80	1550	2	8,64	13,39	26,8	
III	[80	2950	2	8,64	25,49	51,0	
IV	[80	700	1	8,64	6,05	6,1	
V	L45*45*4	~250	3	2,74	0,70	2,1	
Ciężar razem [kg]						155,7	

Kotwy Hilti HIT HY150 M10*90 - szt.16

RYS. NR 2/K

Zakład Projektowania i Nadzoru "Efekt-Bud"
 Antoni Cieśla ul. Powalisza nr 2/35, Bydgoszcz

Investor:
 Miasto Bydgoszcz
 Bydgoszcz ul. Jezuitska nr 1

Adres zadania: Bydgoszcz, ul. Fordońska nr 465

Rodzaj opracowania: Projekt Budowlany

Temat: Wykonanie schodów wewnętrznych do skomunikowania lokali mieszkalnych nr 4 i 5 w budynku mieszkalnym, wyburzenie schodów zewnętrznych oraz roboty towarzyszące

Branża: architektura i konstrukcja

Rysunek: Przekroje konstrukcyjne A-A, B-B i C-C
 Data: 14-III-2017 Skala: 1:20

Opracował: arch. Juliusz Dowgwiłłowicz-Nowicki
 Upr. 615/74/Bg

Sprawdziła: mgr inż. Jolanta Moskałek
 Upr. UAN-KZ-7210/51/87