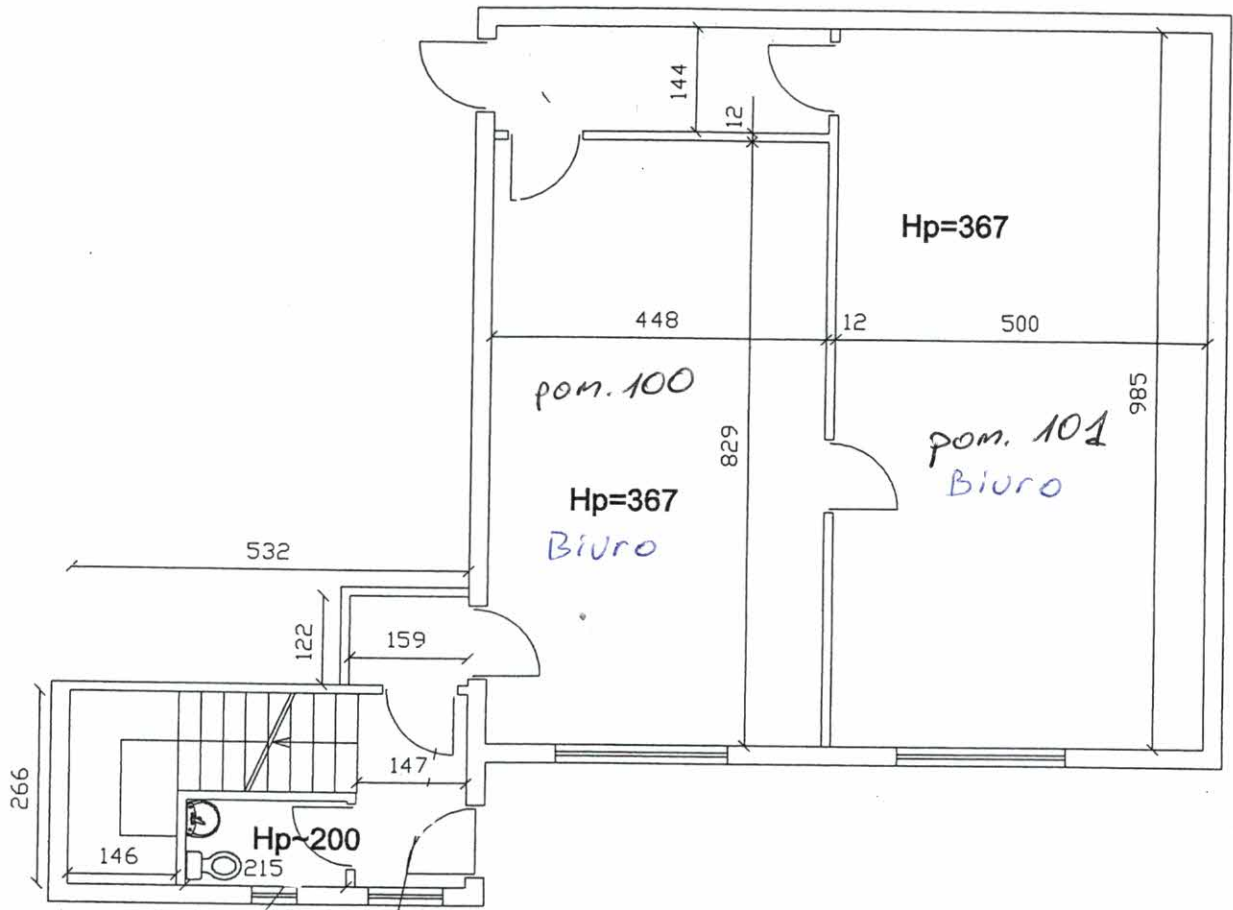


Zatęcznik Nr 7

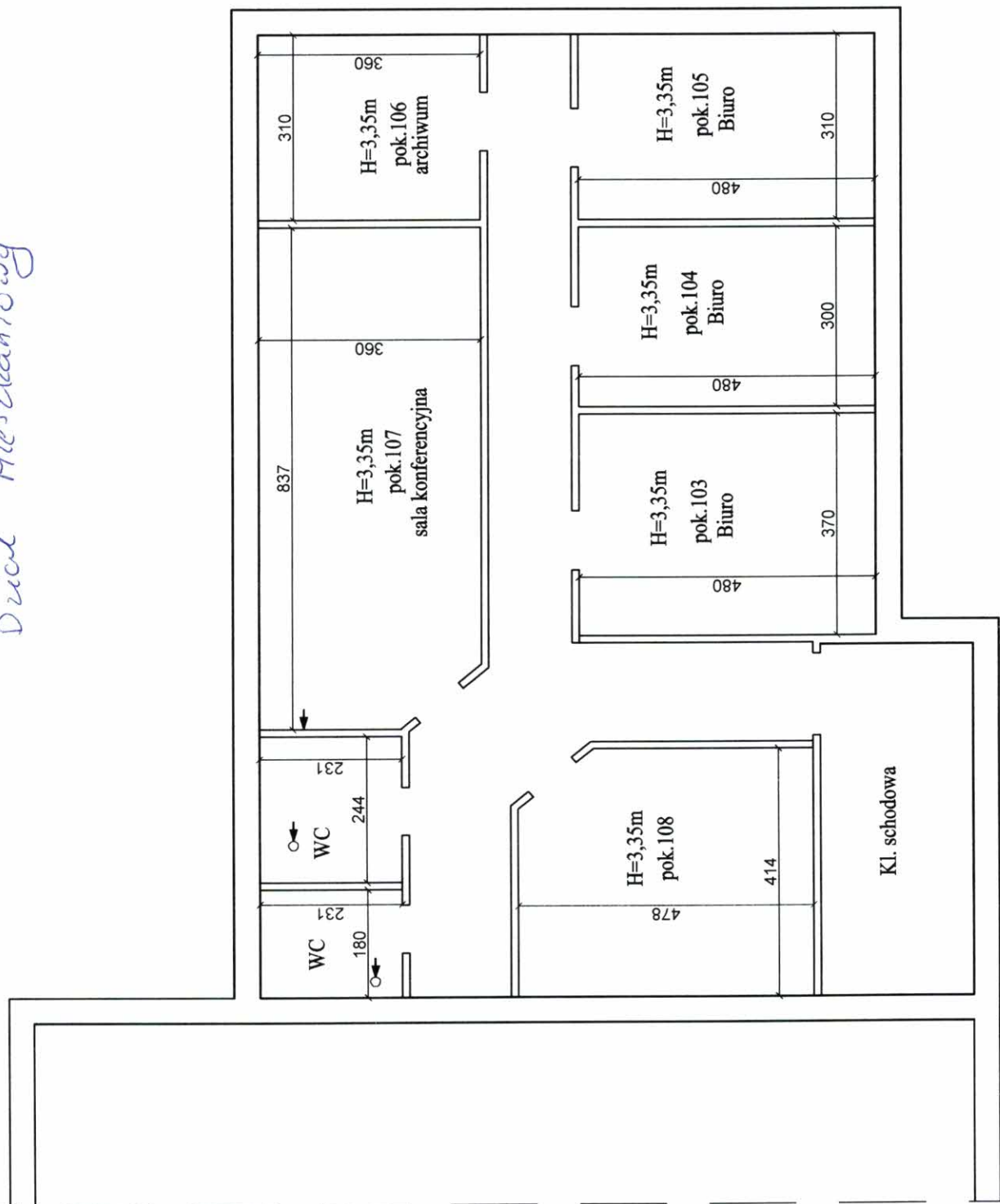
Gdańska 9 - rzut parteru
Dział Mieszkaniowy



RZUT PARTERU DZIAŁ MIESZKANIOWY 1:100

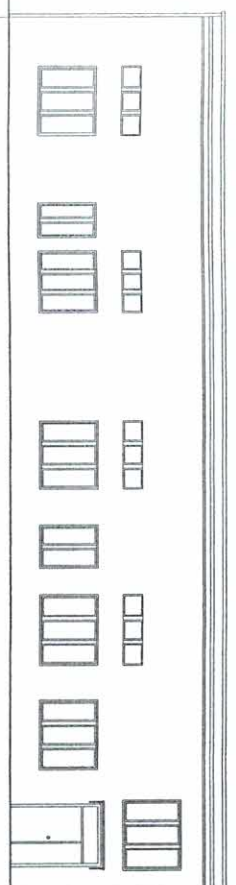
Gdańska 9 - rzut 1. piętra
Dział Mieszkalowy

Zat. 2

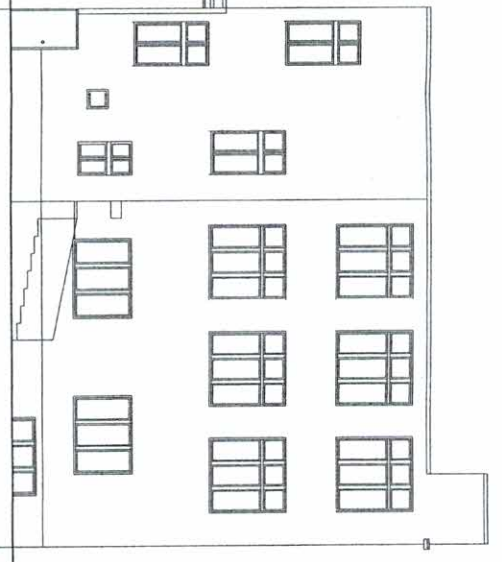




ELEWACJA ZACHODNIA

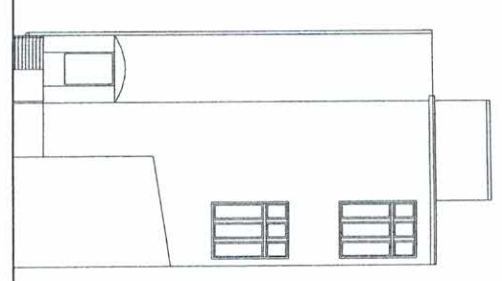


Rejon Obsługi Mieszkańców - RCM 3

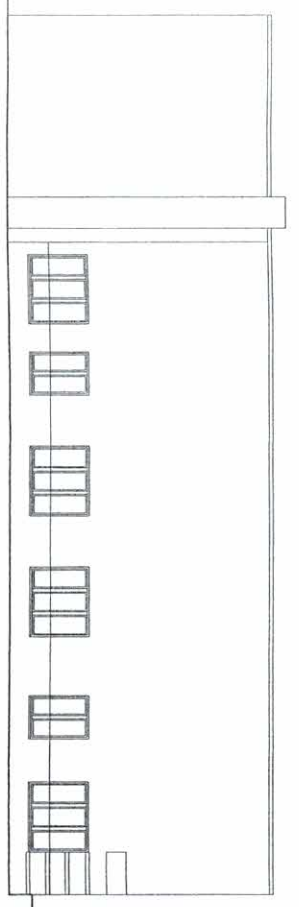


Dział Mieszaniowy

ELEWACJA POŁUDNIOWA



ELEWACJA WSCH.



ELEWACJA PÓŁNOCNA

Gdańska 3
Biora ADM
tel. 5.

Zat. 4.



Tel. 371 45 62

Opinia Nr .157... /2016.r

Z wyników przeprowadzonych oględzin – ekspertyzy urządzeń ogrzewczo – kominowych wBYDGOSZCZ.....ul..GDAŃSKA..... Nr9..... dotycząca mieszkania Nr Dz..mieszk.... Pana /i/ .Administracja.Domów.Miejskich..ROM.3..... sporządzona przez posiadającego wymagane uprawnienia mistrza kominarskiego PanaŻuchowski.Witold..... w celu.

- ① Wskazania miejsca na podłączenie
- 2. Ustalenia prawidłowości podłączenia
- 3. Ustalenia przyczyn wadliwego działania urządzeń

W związku z czym stwierdza się co następuje :

- ① Przewód(y) Nr==..... (patrz szkic na odwrocie) odpowiadają – nie odpowiadają wymaganiom niżej wymienionych przepisów i może (mogą) - nie może (nie mogą) być przeznaczony (e) do podłączenia Wskazana.część.obiektu.Gdańska.9..nie.posiada.przewodów.kominowych.do.podłączenia.....
 Podać rodzaj urządzenia a w przypadku braku możliwości podłączenia podać przyczynę wentylacji.grawitacyjnych.w.pomieszczeniach.Działu.Mieszkaniowego.Zainstalowanie..wentylacji.mechani....
 ..cznych.wymwga.odrębnego.projektu.i.niezależnego.wyprowadzenia.systemu.ponad.dach.....
- 2. Urządzenie (a)=====..... podłączone jest / są prawidłowo – nieprawidłowo
 Podać rodzaj urządzenia

Jeżeli nieprawidłowo – podać z jakiej przyczyny

- 3. Urządzenie (a)=====..... działa (ją) wadliwie z przyczyn
 Wymienić jakie

Celem osiągnięcia prawidłowego funkcjonowania urządzenia należy :.....
=====.....

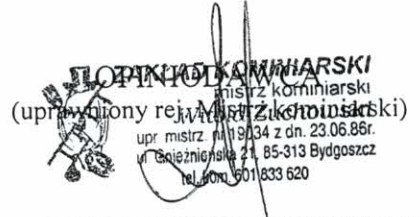
Wymienić sposoby usunięcia przyczyn wadliwego działania

Inne uwagipo.wykonaniu.zgłosić.do.odbioru.....

Opinię sporządzono w oparciu o : Ustawę prawo Budowlane z dnia 07.07.1994 r./ Dz. U. Nr 89 poz. 414/ , Ustawę o Ochronie p. poż. Z dnia 27.08.1991 r. Dz. U. Nr 81 poz. 351 / oraz na ich podstawie wydane przepisy wykonawcze i obowiązujące normy przedmiotowe, w tym Rozp. Ministra Spraw Wewnętrznych z dnia 03.11.1992 r. w sprawie ochrony przeciwpożarowej budynków /Dz. U. Nr 92 poz. 460/ .

Opinie sporządzono w 3 egz. z przeznaczeniem 2 egz. dla....ADM.ROM.3.....
 1 egz. dla.....a/a.....

Potwierdzenie odbioru opinii :
 Dniapodpis.....



Pieczęć i podpis

- Uwagi :
- 1. Szkic orientacyjny na odwrocie
 - 2. Niepotrzebne skreślić