

Lp.	Podstawa	Opis i wyczenia	j.m.	Poszcz.	Razem
1	KNR 0-19 0930-11 analogia	Wymiana okien skrzynkowych na okna rozwierane i uchylno-rozwierane dwudzielne drewniane o pow. ponad 2.5 m <sup>2</sup> . Podział okna(dolne i górne skrzydła) identyczne jak istniejące. (1,35*1,79)*3	m <sup>2</sup>		
			m <sup>2</sup>	7,250	
2	KNR 4-01 0354-11	Wykucie z muru podokienników drewnianych, stalowych - parapety zewnętrzne 1,40*3	m	RAZEM	7,250
			m	4,200	
3	KNR 4-01 0354-11	Wykucie z muru podokienników drewnianych, stalowych - parapety wewnętrzne 1,40*3	m	RAZEM	4,200
			m	4,200	
4	KNR 4-01 0321-01 analogia	Obsadzenie podokienników drewnianych lub stalowych w ścianach z cegiel + M -parapet wewnętrzny z PCV kolor biały 3	szt.	RAZEM	4,200
			szt.	3,000	
5	KNR 4-01 0321-01 analogia	Obsadzenie podokienników drewnianych lub stalowych w ścianach z cegiel + M -parapet zewnętrzny powlekany kolor biały 3	szt.	RAZEM	3,000
			szt.	3,000	
6	KNR-W 2- 02 1510-01	Dwukrotne malowanie farbami emulsyjnymi powierzchni wewnętrznych - tynków gładkich bez gruntowania. Ościeża -w kolorze białym. (1,35+1,79+1,79)*0,15*3	m <sup>2</sup>	RAZEM	3,000
			m <sup>2</sup>	2,219	
7	KNR-W 2- 02 1519-01	Malowanie tynków zewnętrznych farbą emulsyjną-Ościeża -w kolorze białym. (1,35+1,79+1,79)*0,15*3	m <sup>2</sup>	RAZEM	2,219
			m <sup>2</sup>	2,219	
8	KNR 4-01 0108-11 0108-12	Wywiezienie gruzu sprzymowanego samochodami samowyladowczymi na odległość 19 km 0,20	m <sup>3</sup>	RAZEM	0,200
			m <sup>3</sup>	0,200	
9	kalk. własna	Uylizacja 1	kpl	RAZEM	0,200
			kpl	1,000	
				RAZEM	1,000

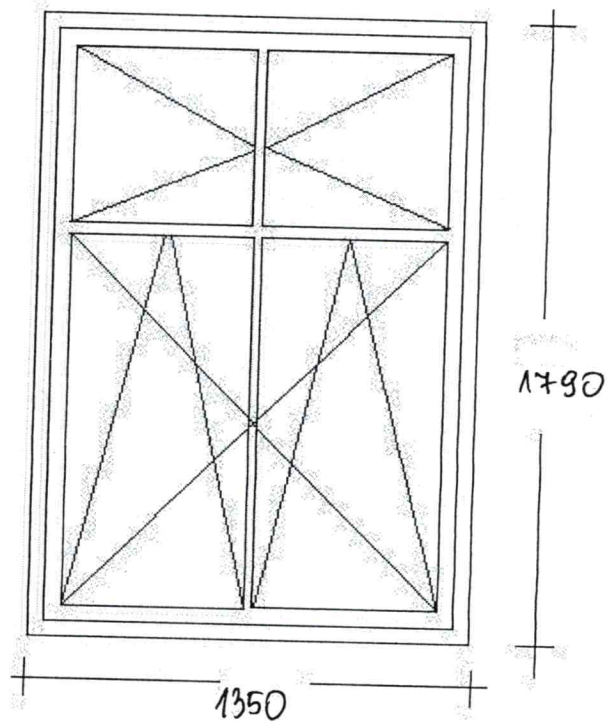
Inspektor Nadzoru Inwestorskiego

Violetta Pawłowska  
upr. bud. GP-KZ-7342/256/92  
w specjalności konstrukcyjno-budowlanej  
KUP/BO/0088/05

SZKIC OKIEN  
OKNA DREWNIANE  
ul. Gdańska 148 – klatka schodowa  
z zachowaniem podziału okna

Pomiary należy pobrać z natury

3 szt.



Inspektor Nadzoru Inwestorskiego

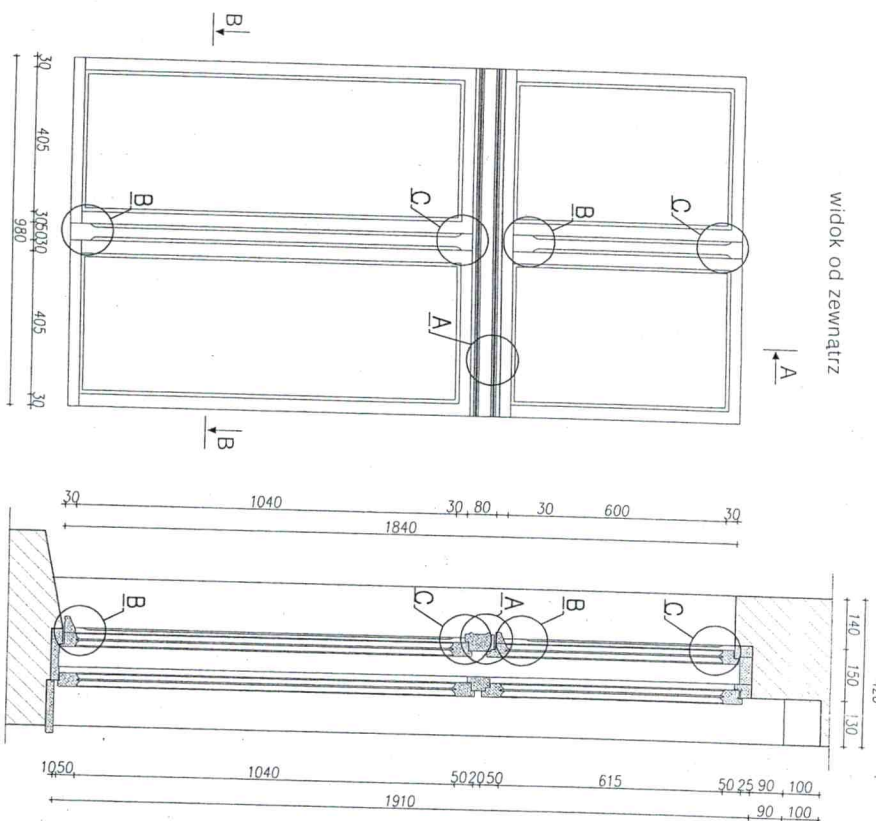
*Violetta Dubajńska*  
upr. bud. GP-KŻ-7342/256/92  
w specjalności konstrukcyjno-budowlanej  
KUP/BO/0088/05

Lp.	Podstawa	Opis i wyliczenia	j.m.	Poszcz.	Razem
1	KNR 0-19 0930-11 analogia	Wymiana okien skrzynkowych na okna rozwierane i uchylno-rozwierane dwudzielne drewniane o pow. ponad 2.5 m <sup>2</sup> . Podział okna(dolne i górne skrzydła) identyczne jak istniejące. (0,98*1,48)*2	m <sup>2</sup>		
			m <sup>2</sup>	2,901	
				RAZEM	2,901
2	KNR 4-01 0354-11	Wykucie z muru podokienników drewnianych, stalowych - parapety zewnętrzne 1,20*2	m		
			m	2,400	
				RAZEM	2,400
3	KNR 4-01 0354-11	Wykucie z muru podokienników drewnianych, stalowych - parapety wewnętrzne 1,20*2	m		
			m	2,400	
				RAZEM	2,400
4	KNR 4-01 0321-01 analogia	Obsadzenie podokienników drewnianych lub stalowych w ścianach z cegieł + M -parapet wewnętrzny z PCV kolor biały 2	szt.		
			szt.	2,000	
				RAZEM	2,000
5	KNR 4-01 0321-01 analogia	Obsadzenie podokienników drewnianych lub stalowych w ścianach z cegieł + M -parapet zewnętrzny powlekany kolor biały 2	szt.		
			szt.	2,000	
				RAZEM	2,000
6	Kalkulacja własna	Montaż nawiewników okiennych - higrosterowalne 2	szt.		
			szt.	2,000	
				RAZEM	2,000
7	KNR-W 2- 02 1510-01	Dwukrotne malowanie farbami emulsyjnymi powierzchni wewnętrznych - tynków gładkich bez gruntowania. Ościeża -w kolorze białym. (1,0*1,84)*0,15*2	m <sup>2</sup>		
			m <sup>2</sup>	0,552	
				RAZEM	0,552
8	KNR-W 2- 02 1519-01	Malowanie tynków zewnętrznych farbą emulsyjną-Ościeża -w kolorze białym. 0,552	m <sup>2</sup>		
			m <sup>2</sup>	0,552	
				RAZEM	0,552
9	KNR 4-01 0108-11 0108-12	Wywiezienie gruzu spryzmowanego samochodami samowytadowczymi na odległość 19 km 0,20	m <sup>3</sup>		
			m <sup>3</sup>	0,200	
				RAZEM	0,200
10	kalk. własna	Uylizacja 1	kpl		
			kpl	1,000	
				RAZEM	1,000

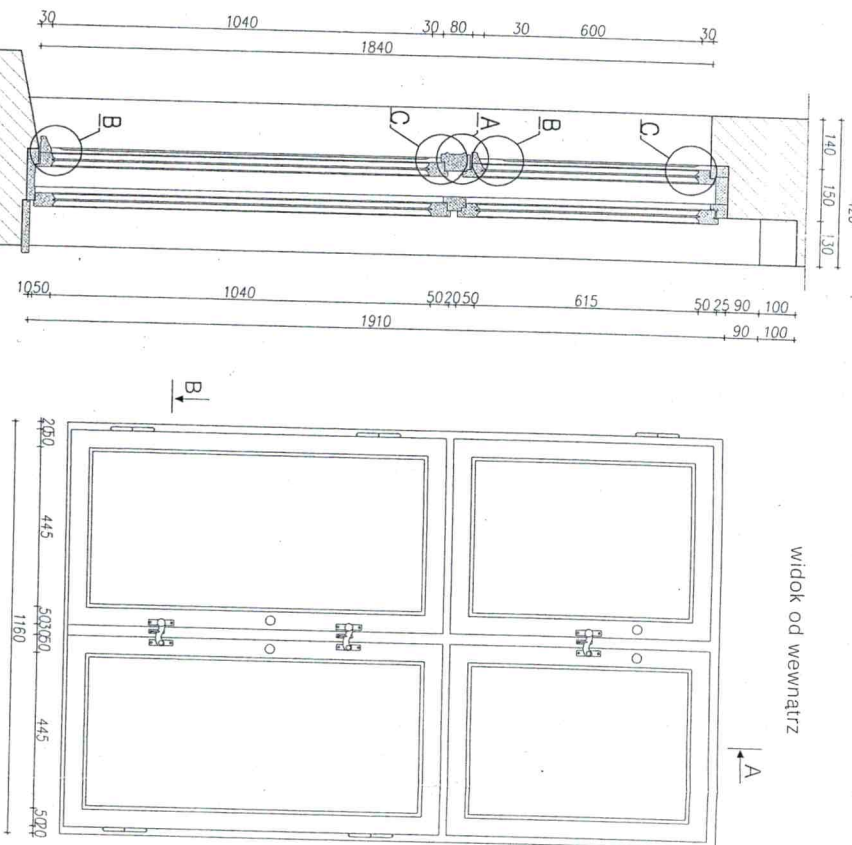
Inspektor Nadzoru Inwestorskiego

*Violetta Puzyńska*  
 upr. bud. GP-KZ-7342/256/92  
 w specjalności konstrukcyjno-budowlanej  
 KUP/BO/0088/05

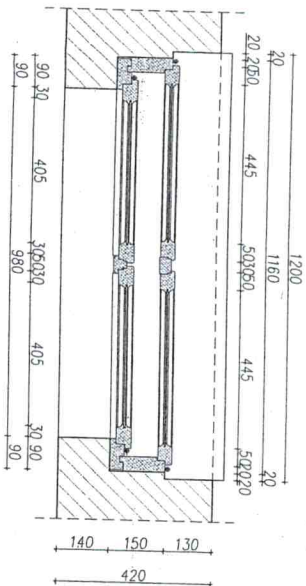
widok od zewnątrz



widok od wewnątrz



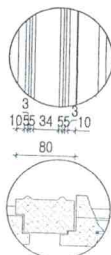
przekroj B - B



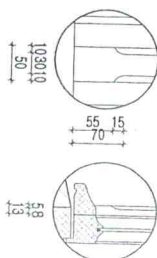
Okna z drewna klejonego, sosnowego, jednoramowe.  
Szyba termo, oszklenie potrójne, jedna szyba pokryta powłoką  
ciepłochronną. Całkowity współczynnik przenikania ciepła dla okna nie większy  
niż  $U(\text{max}) = 1,1 \text{ [W/(m}^2\text{K)]}$ .  
W oknach zamontować nawiewniki higroskopowane szt 2 (po jednym w każdym oknie).  
Siłarkę okienną zamontować z zachowaniem historycznych proporcji wysunięcia  
ościeżnicy poza lico węgarka. Okna w kolorze białym.

Uwaga: Wymiary pobrać z natury.

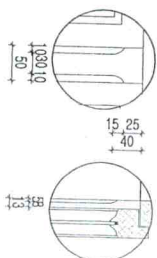
SZCZEGÓL A  
skala 1:5



SZCZEGÓL B  
skala 1:5



SZCZEGÓL C  
skala 1:5



Inspektor Nadzoru Inwestorskiego

Violetta Polzyska  
upr. bud. GP.KZ.7.342/256/92  
w specjalności konstrukcyjno-budowlanej  
KLP/BO/0088/05

Lp.	Podstawa	Opis i wyliczenia	j.m.	Poszcz.	Razem
1	KNR 4-01 0354-07	Wykucie z muru ościeżnic stalowych lub krat okiennych o powierzchni do 2 m <sup>2</sup> 1	szt. szt.	 1,000	 1,000
2	KNR 4-01 0422-03	Podstemplowania zagrożonych stropów pojedynczymi stemplami 2	szt. szt.	 2,000	 2,000
3	KNR 4-01 0421-03	Podstemplowanie zagrożonych ścian krawędziakami o przekroju do 250 cm <sup>2</sup> 1	m m	 1,000	 1,000
4	KNR 4-01 0422-07	Rozebranie podstemplowania zagrożonych stropów pojedynczymi stemplami 2	szt. szt.	 2,000	 2,000
5	KNR 4-01 0329-02	Wykucie otworów w ścianach z cegieł o grubości 1/2 ceg. na zaprawie wapiennej lub cementowo-wapiennej dla otworów drzwiowych i okiennych 2,30*0,15	m <sup>2</sup> m <sup>2</sup>	 0,345	 0,345
6	KNR 4-01 0333-02	Przebiecie otworów w ścianach z cegieł o grubości 1 ceg. na zaprawie wapiennej 1	szt. szt.	 1,000	 1,000
7	KNR 4-01 0317-05 analogia	Uzupełnienie sklepień płaskich Kleina - wciągnięcie i ułożenie belek stalowych w "M" profil stalowy zamknięty 80x60x5 1,45	m m	 1,450	 1,450
8	KNR 2-02 1016-05	Ościeżnice drzwiowe stalowe dwukrotnie malowane na budowie FD10w specjalne do drzwi wzmocnionych 1	szt. szt.	 1,000	 1,000
9	KNR 2-02 1019-08	Skrzydła drzwiowe płytowe wewnętrzne, wejściowe wzmocnione fabrycznie wykończone wyposażone w dwa zamki, wizjer i nr lokalu 0,9*2	m <sup>2</sup> m <sup>2</sup>	 1,800	 1,800
10	KNR 4-01 0711-01	Uzupełnienie tynków zwykłych wewnętrznych kat. III z zaprawy cementowo-wapiennej na ścianach i słupach prostokątnych na podłożu z cegły, pustaków ceramicznych, gazo- i pianobetonów (do 1 m <sup>2</sup> w 1 miejscu) 0,20*2,35*2	m <sup>2</sup> m <sup>2</sup>	 0,940	 0,940
11	KNR 4-01 1204-02	Dwukrotne malowanie farbami emulsyjnymi starych tynków wewnętrznych ścian 2,5*1,50*2+0,5*2,50*3	m <sup>2</sup> m <sup>2</sup>	 11,250	 11,250
12	KNR 4-01 1204-08	Przygotowanie powierzchni pod malowanie farbami emulsyjnymi starych tynków z poszpachlowaniem nierówności 11,25	m <sup>2</sup> m <sup>2</sup>	 11,250	 11,250
				RAZEM	11,250

Inspektor Nadzoru Inwestorskiego  
*E. Hojman*  
 Krzysztof Hojman  
 upr. bud. UAN-NB-8386-5/51/87 Wk  
 w specjalności konstrukcyjno-budowlanej  
 KUP/BO/0277/03

Lp.	Podstawa	Opis i wyliczenia	j.m.	Poszcz.	Razem
1	KNR 4-01 0354-07	Wykucie z muru ościeżnic stalowych lub krat okiennych o powierzchni do 2 m <sup>2</sup> 1	szt.		
			szt.	1,000	
2	KNR 2-02 1016-05	Ościeżnice drzwiowe stalowe dwukrotnie malowane na budowie FD10w specjalne do drzwi wzmocnionych i p.poż. 1	szt.	RAZEM	1,000
			szt.	1,000	
3	KNR 2-02 1019-08	Skrzydła drzwiowe płytowe wewnętrzne, wejściowe wzmocnione fabrycznie wykończone wyposażone w dwa zamki, wizjer i numer lokalu 0,8*2,0	m <sup>2</sup>		
			m <sup>2</sup>	1,600	
4	NNRNKB 202 2027-01	(z.XI) okładziny z płyt gipsowo-kartonowych Rigips na ścianach na kleju gipsowym 0,25*2,50*4+0,80*0,25*4	m <sup>2</sup>	RAZEM	1,600
			m <sup>2</sup>	3,300	
5	KNR 4-01 1204-08	Przygotowanie powierzchni pod malowanie farbami emulsyjnymi starych tynków z poszpachlowaniem nierówności 3,30	m <sup>2</sup>		
			m <sup>2</sup>	3,300	
6	KNR 4-01 1204-02	Dwukrotne malowanie farbami emulsyjnymi starych tynków wewnętrznych ścian 3,30	m <sup>2</sup>	RAZEM	3,300
			m <sup>2</sup>	3,300	
				RAZEM	3,300

Inspektor Nadzoru Inwestorskiego  
*E. Neyman*  
 Krzysztof Neyman  
 upr. bud. UAN-NB-8396-5/51/87 WK  
 w specjalności konstrukcyjno-budowlanej  
 KUP/BO/0277/03