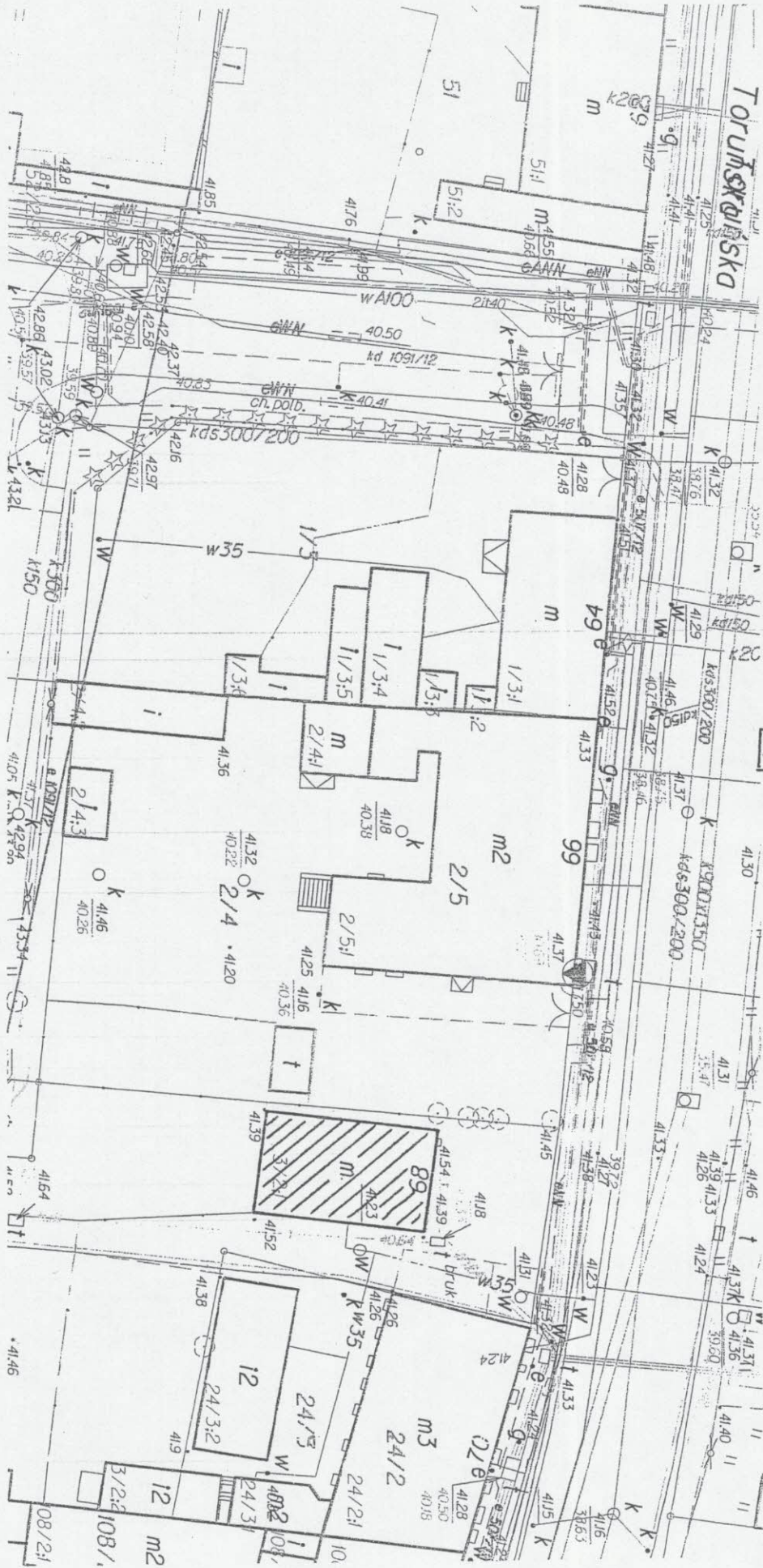
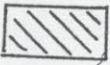
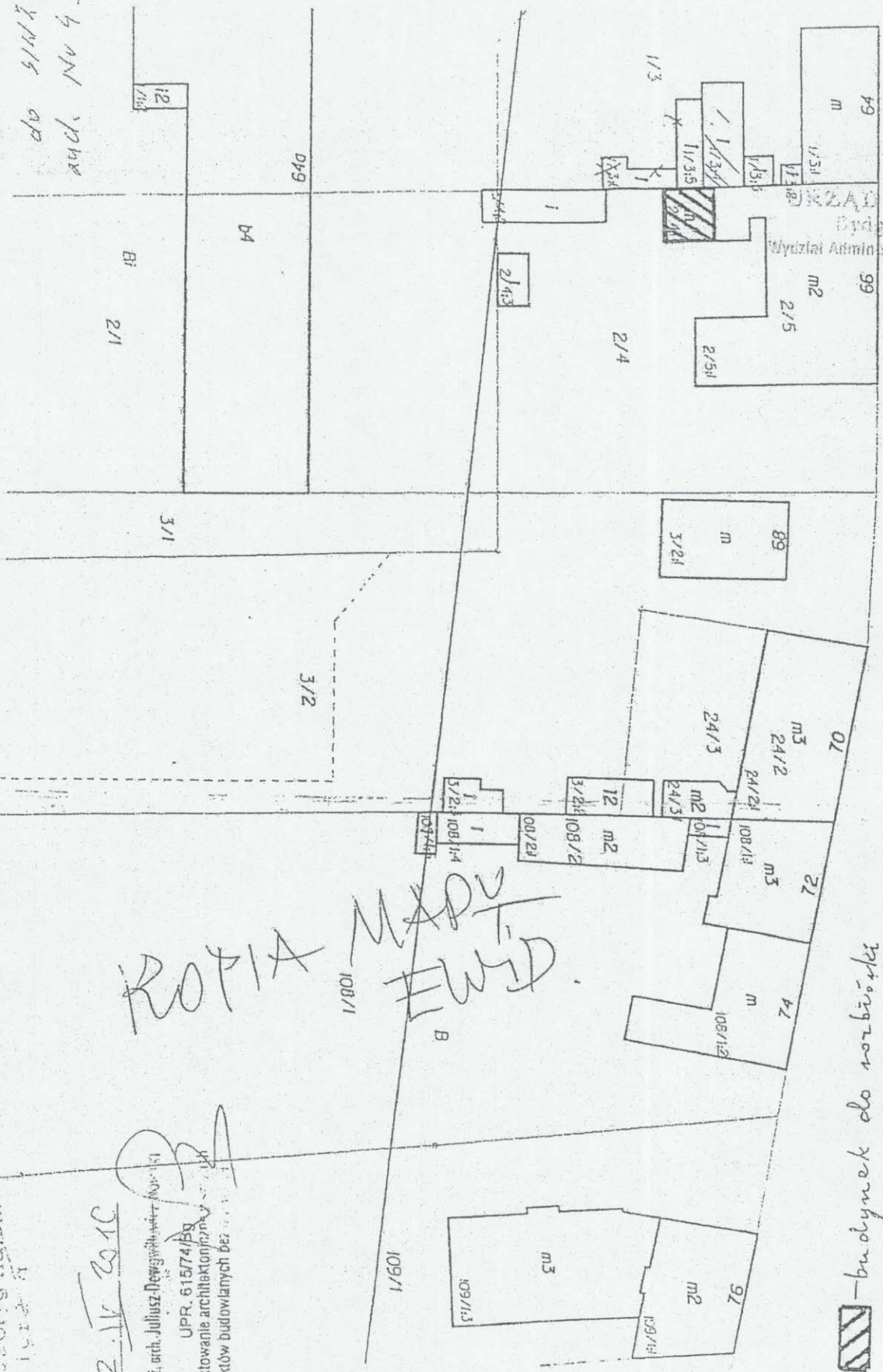


autogram N 9
do 51412 12.



 -
budynki do
rozbioru

arch. Nr 12
do 3/1/12
arch. Nr 4.



URZĄD MIASTA
GOSZCZY
Wydział Administracji Budowlanej

KOPIA MAPY
108/1
B

budynek do rozbiórki

108/1
109/1
109/1/3
109/1/2
109/1/1

Zgodność z zapisem

Data: 22.11.2012

mgr inż. arch. Juliusz Nowogrodzki
UPR. 61574/19
Projektowanie architektoniczne
obiektów budowlanych bez

