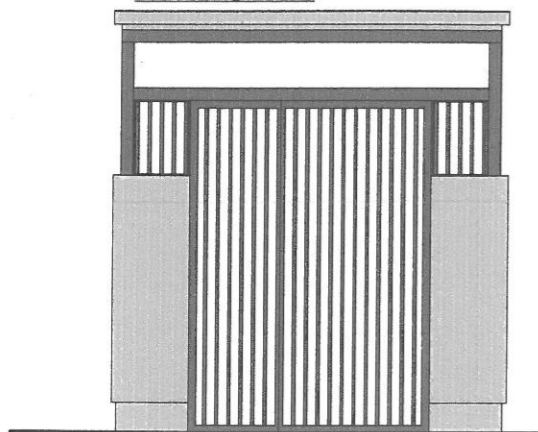
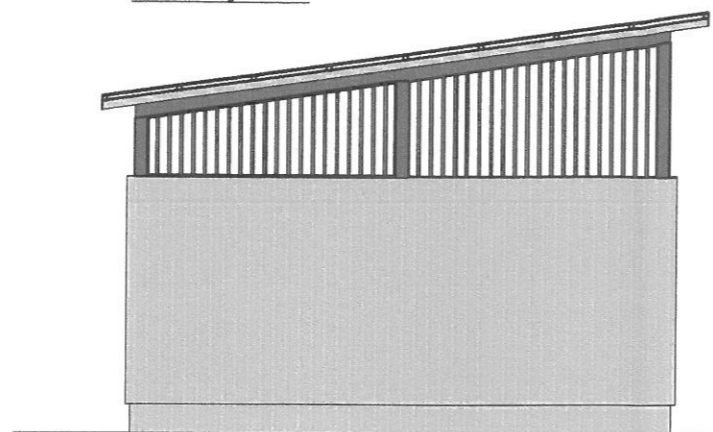


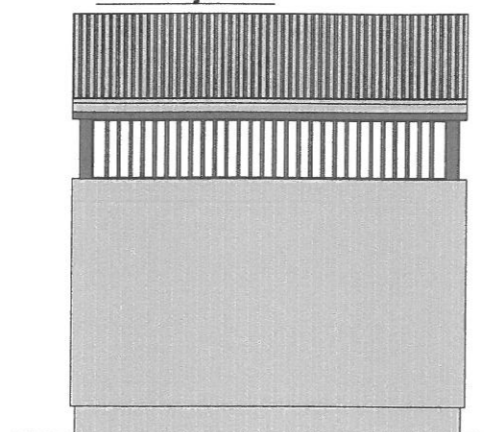
elewacja W1



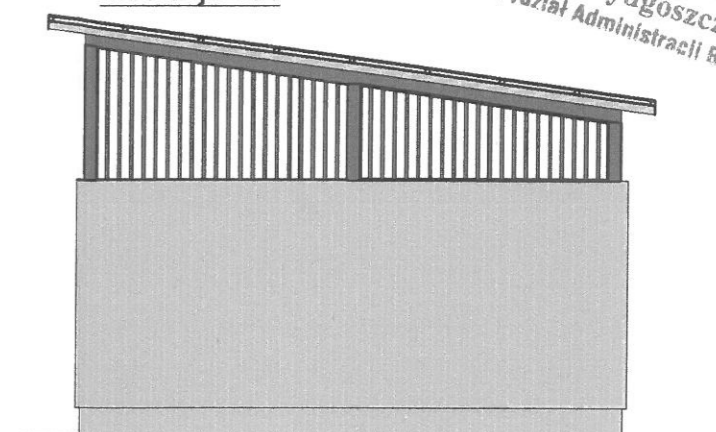
elewacja W2



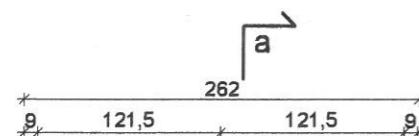
elewacja W3



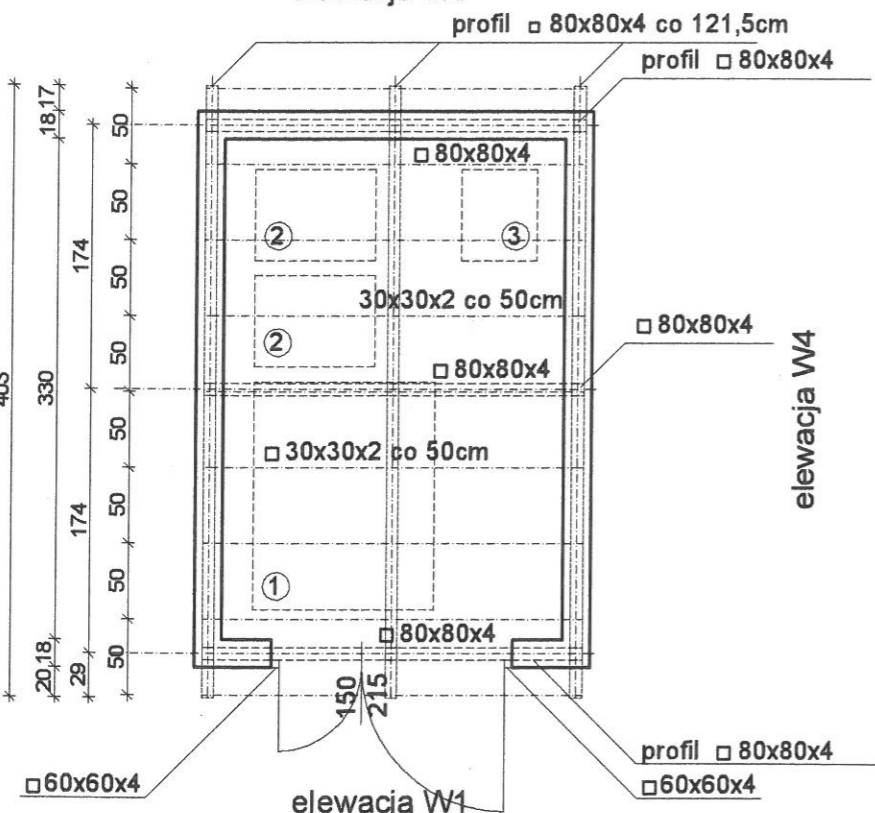
elewacja W4



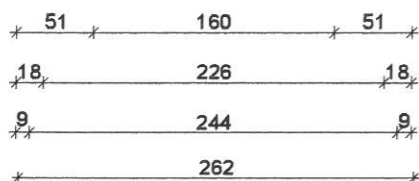
RZUT



elewacja W3



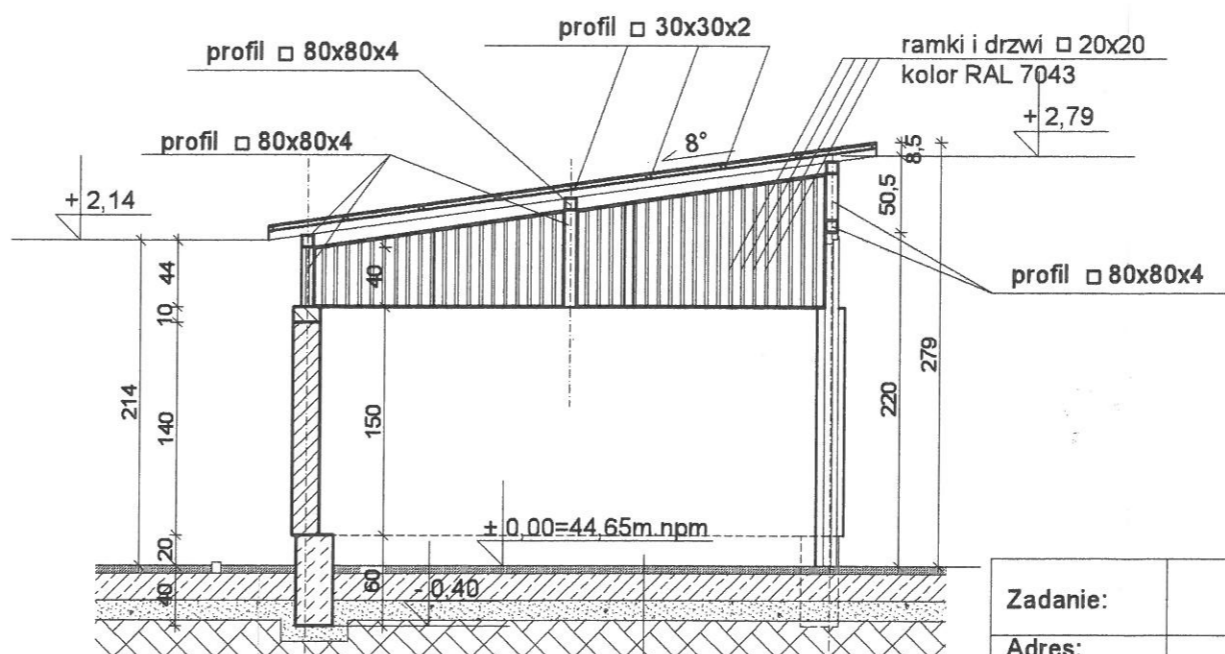
elewacja W1



Legenda :

- ① Pojemnik 1100L
- ② Pojemnik 240L
- ③ Pojemnik 120L

PRZEKRÓJ a - a



opaska szer. 50cm
z kostki betonowej szarej

pos. cementowa gr. 6,0cm zatarta do połysku
płyta z betonu B-25 gr. 18,0cm
zbrojona siatką z prętów Ø10mm
podsypka piaskowa gr. 15,0 cm

OPIS :

- Ściany śmietnika z bloczków silikatowych E18 kl. 15.
- Fundament gr. 25,0cm monolityczny, betonowy - beton B-25
- Izolacja pionowa fundamentu w części zagłębionej w gruncie - 2x DYSPERBIT
- Izolacja pozioma ścian murowanych 2x papa asfaltowa zgrzewana
- Tynk cem.-wap. kl.III wykonany z zapraw z dodatkiem wapna i cementu trassowanego. Malowanie farbami krzemianowymi (silikatowymi).
- Kolor elewacji wg. STO COLOR 37 108.
- Profile stalowe zimnowalcowane ocynkowane, malowane farbą do ocynku-kolor RAL 7043
- Końce profili zasłepić blachą lub wkładką PCV.
- Pokrycie-blacha niskoprofilowa (panele dachowe), kolor antracyt.

Zadanie:	BUDOWA WIATY ŚMIETNIKOWEJ	
Adres:	Bydgoszcz ul. Poznańska 18	
Lokalizacja	Działka nr 63/4	Obręb nr 97
Nazwa rys.	WIATA ŚMIETNIKOWA	Skala 1 : 50
Inwestor:	Miasto Bydgoszcz 85-102 Bydgoszcz, ul. Jezuitska 1	
Projektant	mgr inż. arch. J. Dowgwiłowicz-Nowicki upr. nr 615/74/Bg	
Sprawdzający	mgr inż. Joanna Ratajczak nr uprawnień ABIT-II 7131-48/2001	
12 grudnia 2016 r.		Rys. nr 3