

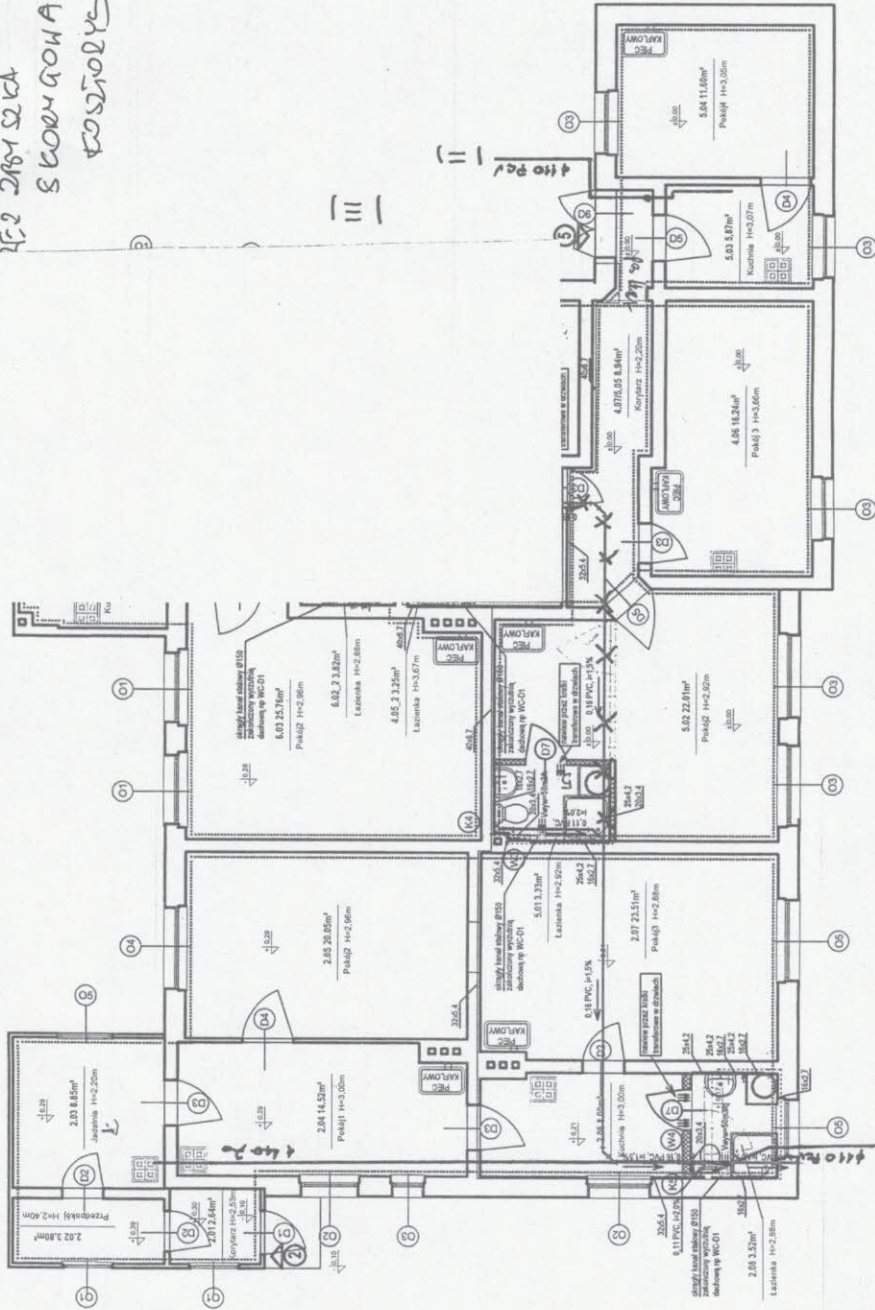
# RZUT PARTERU - INSTALACJE WOD-KAN

S1:100

POZIOMA 3

15 wysokość = 7,0

na PRAPROJEKTOWANU  
 15-2 285 SŁA  
 S KOWAŁOWAC  
 KOSZOWE



# ZESTAWIENIE POMIESZCZEŃ

NR POM.	NAZWA	WYS. [m]	POW. [m <sup>2</sup> ]
<b>MIESZKANIE 2</b>			
2/01	KORYTARZ	2,53	2,64
2/02	PRZEDPOKÓJ	2,40	3,80
2/03	KUCHNIA	2,20	8,85
2/04	POKÓJ	3,00	14,52
2/05	POKÓJ	2,96	20,05
2/06	KUCHNIA	3,00	8,00
2/07	POKÓJ	2,88	23,51
2/08	ŁAZIENKA	2,88	3,52
<b>SUMA</b>			<b>84,89</b>
<b>MIESZKANIE 4</b>			
4/01	KORYTARZ	2,00	4,47
4/02	SKRYTKA	2,00	1,89
4/03	KUCHNIA	3,77	11,03
4/04	POKÓJ	3,76	10,15
4/05_1	KORYTARZ	3,67	4,75
4/05_2	ŁAZIENKA	3,67	3,25
4/06	POKÓJ Z ANEKSEM KUCH.	3,66	16,24
<b>SUMA</b>			<b>51,78</b>
<b>MIESZKANIE 5</b>			
5/01	ŁAZIENKA	2,92	3,33
5/02	POKÓJ	2,92	22,01
5/03	KUCHNIA	3,07	5,87
5/04	POKÓJ	3,05	11,60
<b>SUMA</b>			<b>42,81</b>
<b>MIESZKANIE 6</b>			
6/01	KUCHNIA	2,28	5,69
6/02_1	POKÓJ	2,88	7,28
6/02_2	ŁAZIENKA	2,88	3,82
6/03	POKÓJ	2,96	25,76
<b>SUMA</b>			<b>42,55</b>

## LEGENDA

Pomieszczenia w obrębie mieszkania	.....
Numer mieszkania	5) >
Oznaczenie okien	01) 02)
Oznaczenie drzwi	01) 02)
Wysokość parapetu	1p-870
Ściana do rozbiórki	.....
Nowoprojektowana ściana z suchej zabudowy	.....
Nowe skrzydła drzwiowe	07)

Przedsiębiorstwo Handlowo Usługowe "Archipro" Paulina Kraszewska,  
 ul. Książęca 7, 66-470 Koszalin nad Odrą

Nazwa i adres inwestycji:		Wydziałe pomieszczeń zamieszkałych w obrębie lokali mieszkalnych wraz z instalacjami sanitarnymi i elektrycznymi przy ul. Portowej 3, 65-757 Bydgoszcz	
Miejscowość i adres:		Miejscowość: Bydgoszcz	
Projektant:		mgr inż. P. Barczyński	
Nazwa i adres wykonawcy:		Nazwa wykonawcy: WKF0208/PWS08	
Data:		10.2015	
Etap projektu:		Rzut parteru - Instalacje wod-kan	
Skala:		1:100	

- UWAGA:**
- Kanał stalowy Ø150 do wentylacji grawitacyjnej łazienek wyprawadzić przez sufit ponad dach budynku
  - Kanał stalowy u podstawy zakończyć trójnikiem z odstojnikiem
  - Kanał stalowy w górnej części zakończyć wyrzutnią dachową z daszkiem np. WC-D1
  - Kanał stalowy prowadzony na zewnątrz ocieplić np. wełną mineralną
  - Od strony wewnętrznej przewód wentylacyjny zakończyć kratką wentylacyjną np. KWO
  - Wysokość kanału wentylacyjnego powinna wynosić 2,5m licząc od kratki wentylacyjnej do daszku wyrzutni