



mgr inż. Anna Markiewicz
ul. Chełmińska 115/20, 86-300 Grudziądz,
tel. kom. 663 304 262, tel./fax (56) 643 78 08
e-mail: anna.markiewicz@idea-projekt.pl

DOKUMENTACJA PROJEKTOWA

STADIUM PROJEKTU:

Projekt budowlany (PB)

INWESTYCJA:

Termomodernizacja budynku mieszkalnego z przebudową lokali mieszkalnych przy ul. Jasnej 14 – budynek oficyny I w Bydgoszczy

Wewnętrzna instalacja gazowa

ADRES:

Bydgoszcz, ul. Jasna 14, działka nr 111, obręb 79

INWESTOR:

Miasto Bydgoszcz, ul. Jezuicka 1, 85-102 Bydgoszcz

Projektant branży sanitarnej Janusz Kępiński Upr. UAN-KZ-7210/103/87	Podpis
	Podpis:

Grudziądz, dnia 25.10.2015 r.

OPIS TECHNICZNY

do projektu budowlanego wewnętrznej instalacji gazowej
w budynku mieszkalnym – oficynie przy ul. Jasnej 14 w Bydgoszczy

Projekt opracowano na podstawie:

- zlecenia Inwestora
- inwentaryzacji budowlanej
- inwentaryzacji instalacji gazowej
- obowiązujących norm i przepisów
- ustaleń z Inwestorem

Stan istniejący

Aktualnie w budynku istnieje instalacja gazowa zasilana z istniejącego przyłącza poprzez instalację zewnętrzną i wewnętrzną budynku frontowego. Do budynku wykonane są dwa podejścia instalacji wewnętrznej zakończone kurkami „ogniowymi” znajdującymi się w szafkach naściennych na elewacji południowej. Instalację wykonano z rur stalowych spawanych i skręcanych (podejścia do przyborów). Pomiar zużycia gazu dokonywany jest gazomierzami zlokalizowanymi w szafkach na klatce schodowej i w mieszkaniach. Instalacja zasila takie przybory gazowe jak: kuchenki 4-palnikowe z piekarnikiem, gazowy podgrzewacz c.w. i kocioł gazowy dwufunkcyjny.

Zakres projektu

Zakresem projektu objęto demontaż istniejącej instalacji gazowej od Kurków „ogniowych” do przyborów w mieszkaniach, a następnie budowę nowej instalacji gazowej od w/w kurków do poszczególnych przyborów gazowych w mieszkaniach. Odcięcia gazu dokonać poprzez zamknięcie i zakorkowanie (na czas robót) kurków „ogniowych”.

Instalacja gazowa

Do robót demontażowych przystąpić po uprzednim zdemontowaniu gazomierzy (przez Zakład Gazowniczy) i przyborów gazowy oraz po przedmuchaniu instalacji gazem obojętnym. Demontażowi ulegną gazomierze G 4 – 3 szt.

Za istniejącymi kurkami „ogniowymi” zainstalować należy atestowane złączki dielektryczne ϕ 25 mm, wyklucza się stosowanie tekstolitu. Istniejące dwie szafki

kurków „ogniowych” wymienić na nowe typu „wrocławskiego” o wymiarach 300x300x250 mm.

Projektowane instalacje wykonać zgodnie z rysunkami, na których pokazano miejsca montażu rur, ich średnice i lokalizację przyborów gazowych. Instalacje wykonać jako spawaną z rur stalowych PN-80/H-74219. Wszystkie przejścia przez przegrody budowlane wykonać w stalowych rurach ochronnych (o średnicy min. 20 mm większej od rury gazowej) zgodnie z BN-72/8976-50. Podczas montażu instalacji gazowych zachować normatywne odległości w stosunku do istniejących i projektowanych instalacji.

Po zakończeniu prac montażowych instalację poddać głównej próbie szczelności (od kurków „ogniowych” do stanowisk gazomierzy – 2 próby) oraz próbom indywidualnym instalacji dla poszczególnych lokali (od stanowiska gazomierza do przyborów gazowych); zgodnie z PN-92/N-34503 (czas próby 30 min.), a następnie wszystkie rurociągi oczyścić oraz zabezpieczyć farbą antykorozyjną i nawierzchniową - żółtą.

Podejścia do gazomierzy ϕ 25 mm wykonać tak, aby spód najniższego znajdował się min. 0,5 m nad posadzką. Maksymalne zapotrzebowanie gazu dla przedmiotowego budynku wyniesie 1200 m³/r. Pomiar zużycia gazu odbywał się będzie poprzez gazomierze typ G 4 (z demontażu – szt 3) i G1,6 (projektowane – szt 1) o rozstawie króćców 130, zamontowane przy zastosowaniu belki przyłączeniowej. Gazomierze dla mieszkań nr 4 i 5 zainstalować w szafkach z tworzywa sztucznego o wymiarach 400x400x250 mm.

Przed gazomierzami i przyborami gazowymi zamontować kurki gazowe kuliste. Przybory gazowe (kuchenki) łączyć z instalacją za pomocą atestowanych węży elastycznych dn 15 mm i l = 1,0 m. Zaprojektowano cztery kuchenki gazowe 4-palnikowe z piekarnikiem o mocy 8,5 kW.

Pomieszczenia podłączyć do kanałów wentylacyjnych zgodnie z projektem architektonicznym - wg wskazań na rzutach.

Po obliczeniowym sprawdzeniu przepustowości przyłącza i instalacji istniejącej stwierdzam, że ich średnice są wystarczające dla prawidłowego funkcjonowania projektowanych urządzeń gazowych.

Instalację gazową wykonać może zakład posiadający uprawnienia energetyczne. Wszystkie przybory gazowe, rury i kształtki oraz armatura i inne materiały użyte do budowy instalacji muszą posiadać atest. Wykonana instalacja gazowa odpowiadać

musi przepisom zawartym w Dz.U. 75/2002. Podczas prac montażowych bezwzględnie przestrzegać przepisy bhp i p.-poż.

Wykonać należy również połączenie wyrównawcze w celu wyrównania potencjału elektrycznego wg PN-E/92-05009/41.

Ogólnie

Całość robót wykonać zgodnie z niniejszą dokumentacją oraz instrukcjami montażu i DTR urządzeń przestrzegając przepisy zawarte w „Warunkach technicznych wykonawstwa i odbioru robót budowlano-montażowych” cz. II.

Dopuszczam stosowanie innych materiałów niż przyjęte w projekcie pod warunkiem zachowania tych samych parametrów technicznych i jakościowych.

Informacja o bezpieczeństwie i ochronie zdrowia

Zgodnie z art. 20 Prawa Budowlanego prowadząc roboty budowlane należy stosować zasady BHP i p.-poż. gwarantując bezpieczeństwo pracowników jak i przyszłych użytkowników instalacji.

Poniżej podano podstawowe zasady BHP i p.-poż.:

- przed przystąpieniem do prac sprawdzić stan techniczny sprzętu i narzędzi
- do ochrony indywidualnej, pomocniczej i p.-poż. stosować ubrania niepalne
- miejsce pracy wyposażać w apteczkę
- prace na wysokości wykonywać z rusztowań wyposażonych w balustrady i drabin zapewniających stabilne oparcie dla pracownika
- elektronarzędzia podłączać do instalacji elektrycznej zabezpieczonej wyłącznikiem różnicowo-prądowym
- przy pracach wykonywanych przy sztucznym oświetleniu stosować lampy zapewniające jego natężenie zgodne z przepisami BHP
- w pomieszczeniach, gdzie występuje zawilgocenie posadzki nie używać narzędzi i lamp o napięciu powyżej 24V
- w pomieszczeniach, w których prowadzone będą prace spawalnicze i lutowania zapewnić stosowną wymianę powietrza
- instalację gazową należy przedmuchać gazem obojętnym, a pomieszczenia, w których nastąpią prace należy przewentylować
- prace gazoniebezpieczne i montaż gazomierzy wykona Zakład Gazowniczy
- przed rozpoczęciem prac montażowych należy sprawdzić funkcjonowanie urządzeń gazowych oraz stan techniczny narzędzi
- przy pracach gazoniebezpiecznych używać tylko narzędzi nieiskrzących
- do lutowania instalacji miedzianych używać lutów bezkadmowych
- kontrolę szczelności prowadzić przy pomocy wody mydlanej lub wykrywacza gazu
- próby szczelności wykonywać tylko powietrzem
- odpowietrzenie instalacji wykonują przedstawiciele Zakładu Gazowniczego
- prace spawalnicze wykonywać może tylko spawacz posiadający aktualne uprawnienia
- po zakończeniu prac w budynku każdorazowo prowadzić kontrolę miejsc, w których wykonano spawy
- do zabezpieczenia instalacji w mieszkaniach używać farb ekologicznych
- po zakończeniu prac przeszkolić użytkowników w zakresie obsługi zainstalowanych urządzeń

- udzielić użytkownikom informacji dotyczących prawidłowego działania kanałów wentylacyjnych i spalinowych oraz zagrożeń wynikających z ich nieprawidłowego działania
 - stanowisko gazów technicznych wykonać zgodnie z zasadami, zwracając szczególną uwagę na szczelność węży i zaworów butli
 - do ochrony indywidualnej, pomocniczej i p.-poż. stosować ubrania niepalne
 - podczas prac przy instalacji gazowej miejsce pracy należy wyposażyć w gaśnicę proszkową lub śniegową, koc gaśniczy oraz apteczkę
- Sporządzenie planu BIOZ nie jest wymagane.

Opracował:
J. Kępiński

SKALA 1:500

MPG.D.422.2131.2015

Arkusz mapy: 320.1013, 1014

Jedn. ew. 046101_1.0079

Ökrêb: 79

PUWG 2000 s. 6 Układ wys. Amsterdam

Wykonano: Bydgoszcz, dnia: 14.07.2015r

Bydgoszcz, ul. Jasna 14

MPG.D.422.2895.2015

Arkusz mapy: 320.1014

Jedn. ew. 046101_1.0079

Obrêb: 79

PUWG 2000 s. 6 Uk?ad wys. Amsterdam

Wykonano: Bydgoszcz, dnia: 15.09.2015r

Poświadcza się, że niniejszy dokument został opracowany w wyniku prac geodezyjnych i kartograficznych, których rezultaty zawiera operat techniczny wpisany do ewidencji materiałów państwowego zasobu geodezyjnego i kartograf.

MIEJSKA PRACOWNIA GEODEZYJNA w BYDGOSZCZY

Grodzki Ośrodek Dokumentacji

Geodezyjnej i Kartograficznej w Bydgoszczy

technicznego:

P.0461.

Data wpisania operatu technicznego
do ewidencji materiałów zasobu:

Imię, nazwisko i podpis osoby reprezentującej organ. r.

Imię, nazwisko i podpis osoby reprezentującej organ.

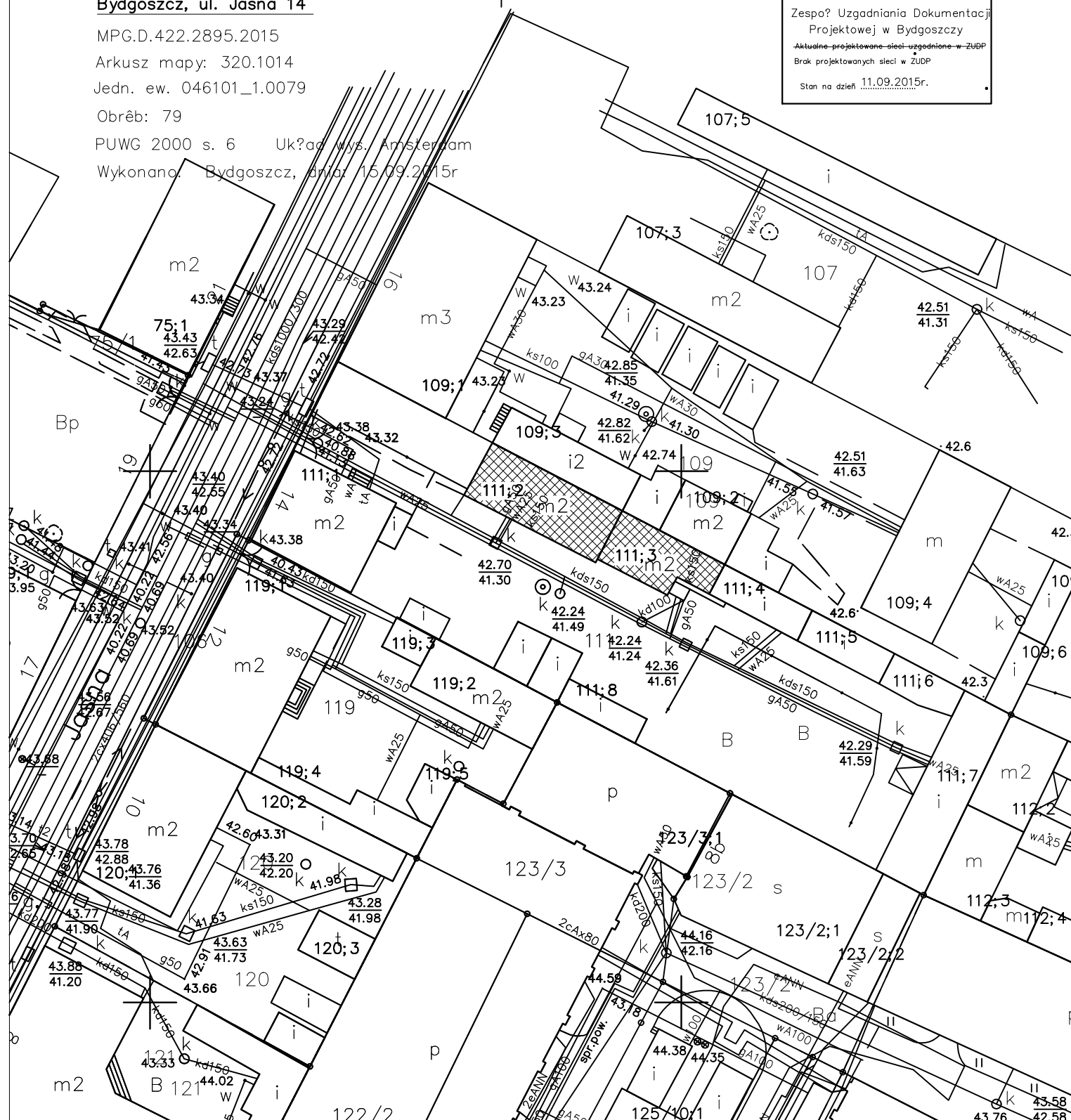
Zespo? Uzgadniania Dokumentacji

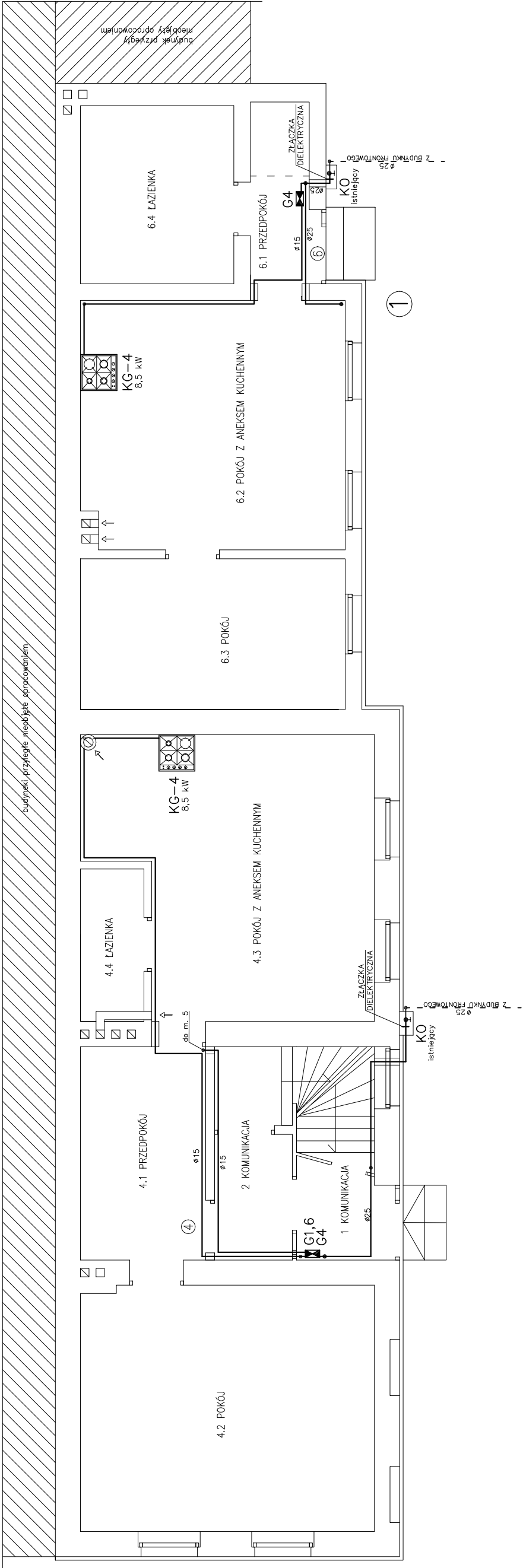
Projektowej w Bydgoszczy

~~Aktualne projektowane sieci uzgodnione w ZUDP~~

Brak projektowanych sieci w ZUDP

Stan na dzień 11.09.2015r.





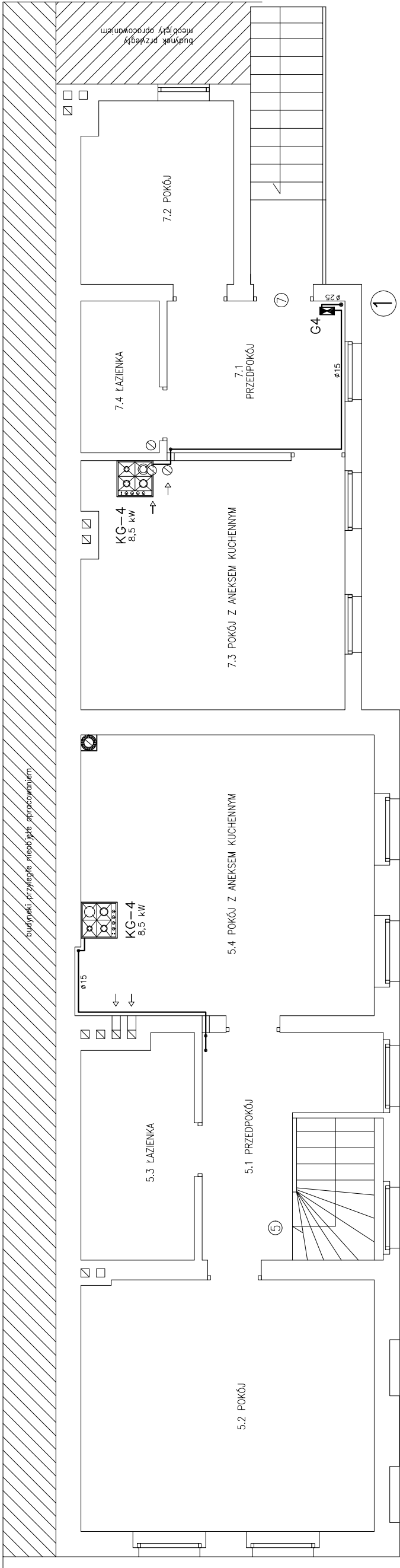
INWESTOR:		Miasto Bydgoszcz ul. Jezuitska 1 85-102 Bydgoszcz		
INWESTYCJA:		Termomodernizacja budynku mieszkalnego z przebudową lokali mieszkalnych przy ul. Jasnej 14 – budynek oficyny w Bydgoszczy		
Bydgoszcz, ul. Jasna 14, dz. nr 111, obr. 79				
IDEA PROJEKT				
BIURO PROJEKTOWE ARCHITEKTONICZNO – BUDOWLANE mgr inż. ANNA MARKIEWICZ ul. Wilłano 9/29 86-300 Grudziądz tel. kom. 663 304 282, fax. (56) 643-78-08 e-mail: anna.markiewicz@idea-projekt.pl PRACOWNIA: ul. Chęmińska 115/20, 86-300 Grudziądz				
NAZWA WYSUNUŁA:		INSTALACJA GAZOWA Rzut parteru		
SKALA:		1:75		
GAZ				
DATA:		25.10.2015r.		
NR AKRUSZA		G-01		
FUNKCJA:		PROJEKT BUDOWLANY		
FUNKCJA:	AUTOR:	NR UPRAWNIENI	BRANŻA	PODPIS
PROJEKTANT	Janusz Kępiński	UAN-KZ-7210/103/87	gaz	
SPRAWDZAJĄCY	inż. Leszek Mączyński	ABIT-II-7131-15/2000	gaz	

LEGENDA:

————— INSTALACJA GAZOWA PROJEKTOWANA

- - - - - INSTALACJA GAZOWA ISTNIEJĄCA

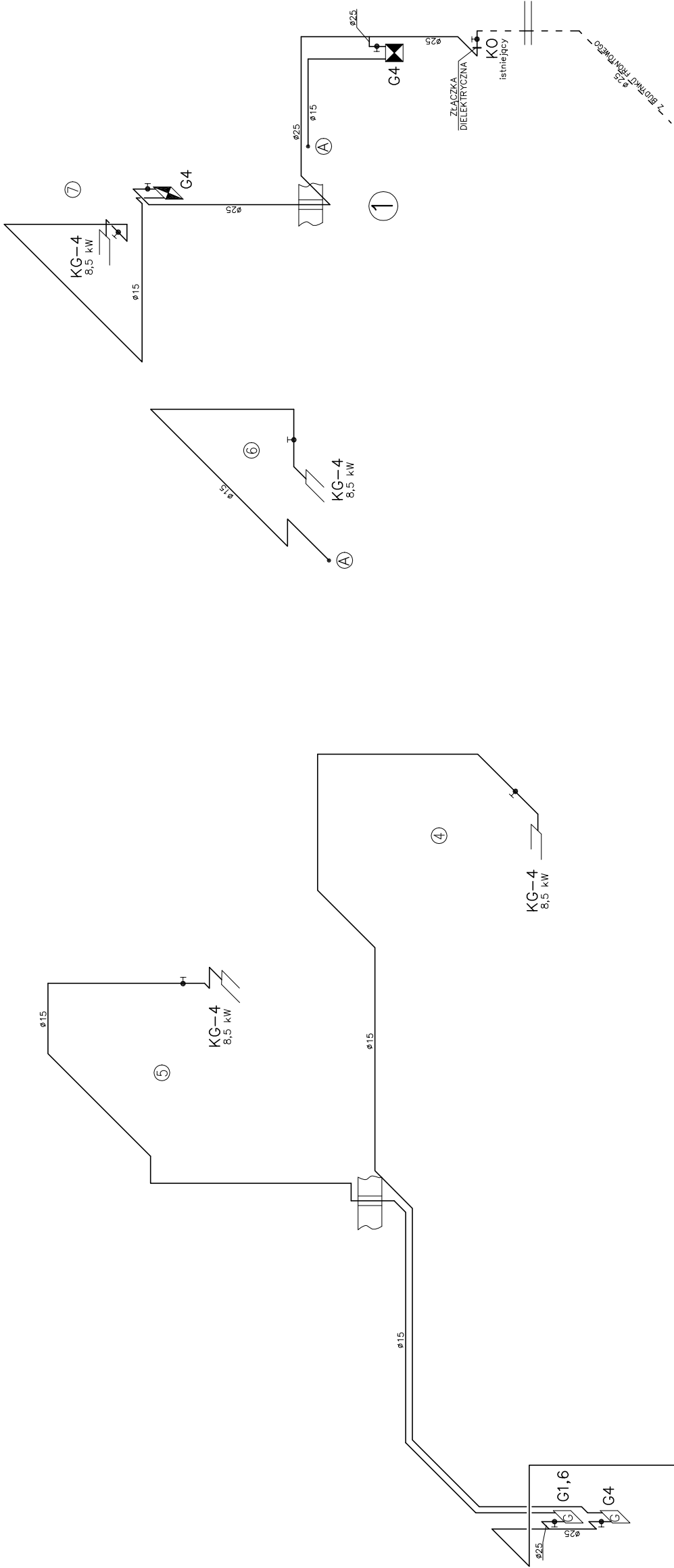
UL. JASNA



INWESTOR:		Miasto Bydgoszcz ul. Jezuitska 1 85-102 Bydgoszcz		
INWESTYCJA:		Termomodernizacja budynku mieszkalnego z przebudową lokali mieszkalnych przy ul. Jasnej 14 - budynek oficyny w Bydgoszczy		
		Bydgoszcz, ul. Jasna 14, dz. nr 111, obr. 79		
IDEA PROJEKT		BIURO PROJEKTOWE ARCHITEKTONICZNO – BUDOWLANE mgr inż. ANNA MARKIEWICZ ul. Wilłano 9/29 86-300 Grudziądz tel. kom. 663 304 282, fax. (56) 643-78-08 e-mail: anna.markiewicz@idea-projekt.pl PRACOWNIA: ul. Chemiczna 115/20, 86-300 Grudziądz		
NAZWA WYSUNIKU:		INSTALACJA GAZOWA Rzut I piętra		
		SKALA: 1:75		
		GAZ		
DATA:		25.10.2015r.		
NR AKROSA		G-02		
FUNKCJA:		PROJEKT BUDOWLANY		
FUNKCJA:	AUTOR:	NR UPRAWNIENI	BRANŻA	PODPIS
PROJEKTANT	Janusz Kępiński	UAN-KZ-7210/103/87	gaz	
SPRAWDZAJĄCY	inż. Leszek Mączyński	ABIT-II-7131-15/2000	gaz	

LEGENDA:

- INSTALACJA GAZOWA PROJEKTOWANA
- INSTALACJA GAZOWA ISTNIEJĄCA



LEGENDA:

— INSTALACJA GAZOWA PROJEKTOWANA

- - - - - INSTALACJA GAZOWA ISTNIEJĄCA

INWESTOR:	Miasto Bydgoszcz ul. Jezuitska 1 85-102 Bydgoszcz
INWESTYCJA:	Termomodernizacja budynku mieszkalnego z przebudową lokali mieszkalnych przy ul. Jasnej 14 - budynek oficyny w Bydgoszczy
BYDGOSZCZ, ul. Jasna 14, dz. nr 111, obr. 79	

IDEA PROJEKT	
BIURO PROJEKTOWE ARCHITEKTONICZNO – BUDOWLANE mgr inż. ANNA MARKIEWICZ ul. Wilłano 9/29 86-300 Grudziądz tel. kom.: 663 304 282, fax: (56) 643-78-08 e-mail: biuro@idea-projekt.pl PRACOWNIA: ul. Chemiczna 115/20, 86-300 Grudziądz	
NAZWA WYSUNUŁA:	SIGAŁA:
INSTALACJA GAZOWA	1:75
Aksonometria	

PAZ:	DATA:	NR AKROSA
PROJEKT BUDOWLANY	25.10.2015r.	G-03

FUNKCJA:	AUTOR:	NR UPRAWNIEN	BRANŻA	PODPIS
PROJEKTANT	Janusz Kępiński	UAN-KZ-7210/103/87	gaz	
SPRAWDZAJĄCY	inż. Leszek Mączyński	ABIT-II-7131-15/2000	gaz	