

RAFAŁ KAŻMIERSKI

Bydgoszcz, 17.06.2015

Ul. Długa 8/4a

85-034 Bydgoszcz

Tel. 725310403

Mail; [rafalkazmierski@interia.eu](mailto:rafalkazmierski@interia.eu)

## OPINIA ORNITOLOGICZNA I CHIROPTEROLOGICZNA

Dotycząca budynku mieszkalnego o charakterze wielorodzinnym mieszczącego się w Bydgoszczy przy ulicy **JASNEJ 14 ( BUDYNEK FRONTOWY )**, pozostającego w zarządzie Administracji Domów Miejskich spółka z o.o w Bydgoszczy.

W dniach 12-16 bm przeprowadziłem wizję lokalną w/w budynku w związku z planowanymi pracami mogącymi wpłynąć na bytowanie prawnie chronionych gatunków i nietoperzy. Obserwacja miała miejsce z poziomu ulicy Jasnej, od strony podwórza oraz z posesji Jasna 12.

Zgodnie z Ustawą z dnia 16 kwietnia 2004 roku o ochronie przyrody (DzU Nr 92, poz 880 z póź. Zm.) jeżeli w wyniku prac ptaki mieszkające w budynku utraciłyby choć część miejsc lęgowych które istniałyby przed rozpoczęciem robót wówczas właściciel, bądź zarządca obiektu zobowiązany jest do działań kompensujących te straty. Odpowiedzialność sprawcy za wykonanie działań naprawczych trwa zgodnie z literą prawa przez 30 lat. Należy podkreślić, że za siedlisko zwierząt zgodnie z art. 5 pkt 18 ustawy o ochronie przyrody uznaje się obszar ich występowania w ciągu całego życia lub dowolnym stadium ich rozwoju.

Dodatkowo „Kto umyślnie naruszy zakazy obowiązujące w stosunku do zwierząt objętych ochroną gatunku podlega karze aresztu lub grzywny”. Zgodnie z art.127 pkt 2, lit E ustawy o ochronie przyrody. Jedynym dopuszczalnym wyjątkiem jest przypadek zagrożenia bezpieczeństwa, zdrowia lub życia mieszkańców. Zgodnie z art. 52.1 ustawy o ochronie przyrody oraz z paragrafem 6 rozporządzenia Ministra Środowiska, w stosunku do dziko występujących zwierząt objętych ochroną gatunkową zakazuje się m. in.:

- a) Niszczenia ich jaj i postaci młodocianej
- b) Niszczenia ich siedlisk i ostoi
- c) Niszczenia ich gniazd i innych schronień
- d) Umyślnego płoszenia i niepokojenia
- e) Obserwacji mogących powodować ich płoszenie lub niepokojenie.

Zgodnie z obowiązującymi w dniu wystawienia niniejszej opinii w Polsce przepisami prawa tj.:

- ustawą z dnia 16 kwietnia 2004 r. o ochronie przyrody ( Dz.U. Nr 151 z poz. 1220 z 2009 r. ze zm )
- ustawą z dnia 13 kwietnia 2007r. o zapobieganiu szkodom w srodowisku i ich naprawie ( Dz.U. Nr 75, poz. 493 )
- ustawą z dnia 7 lipca 1994 r prawo budowlane ( Dz.U. Nr 89 poz. 414 z 1994 r.)
- rozporządzeniem Ministra Srodowiska z dnia 6 października 2014 r w sprawie ochronie gatunkowej zwierząt ( Dz.U. poz.1348 z 2014 r.)

Oraz swą wiedzą i doświadczeniem.

#### STWIERDZAM CO NASTĘPUJE

Opisywany budynek to dwukondygnacyjna, podpiwniczona kamienica na planie prostokąta z użytkowym poddaszem, tworząca część wschodniej pierzei ulicy Jasnej. Spadzisty dach o konstrukcji drewnianej pokryty papą. Na elewacjach budynku znajdują się spękania i ubytki w tynku nie mogące stanowić potencjalnych miejsc lęgowych ptaków lub nietoperzy. Elewacje pokrywają liczne instalacje telefoniczne, elektryczne, antenowe i gazowa.



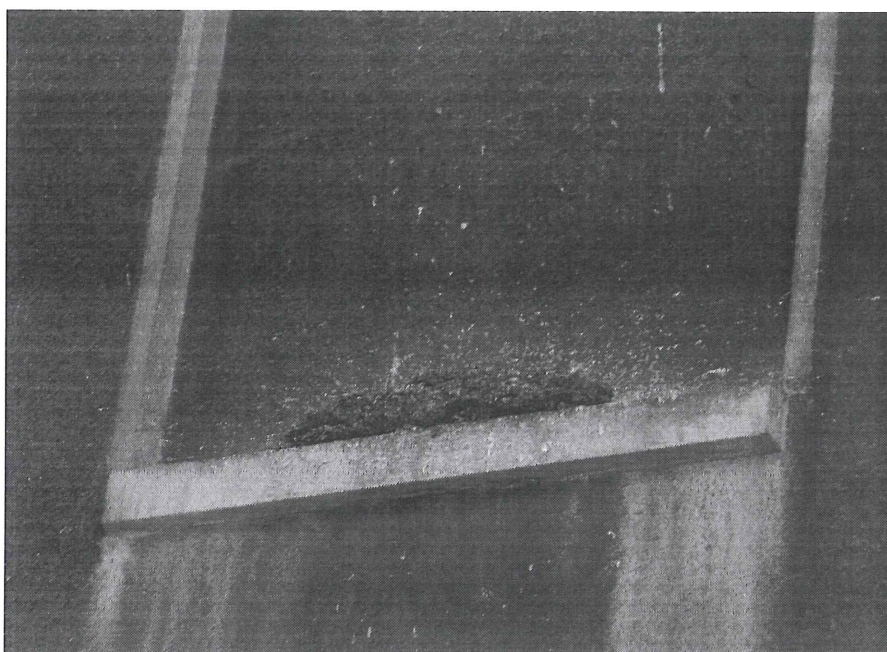
**W opisywanym budynku nie stwierdzam śladów gniazdowania lub przebywania prawnie chronionych gatunków nietoperzy.**

Na elewacjach budynku znajdują się gniazda **gołębia miejskiego ( Columba livia forma urbana )** gatunku znajdującego się w Polsce pod ochroną częściową.

1. Gniazdo gołębia miejskiego ( Columba livia forma urbana ) na parapecie okna strychoowego 1 licząc od północy, elewacja wschodnia.



2. Gniazdo gołębia miejskiego ( Columba livia forma urbana ) na parapecie zamurowanego okna, 1 piętro, 1 okno od wschodu, elewacja północna.



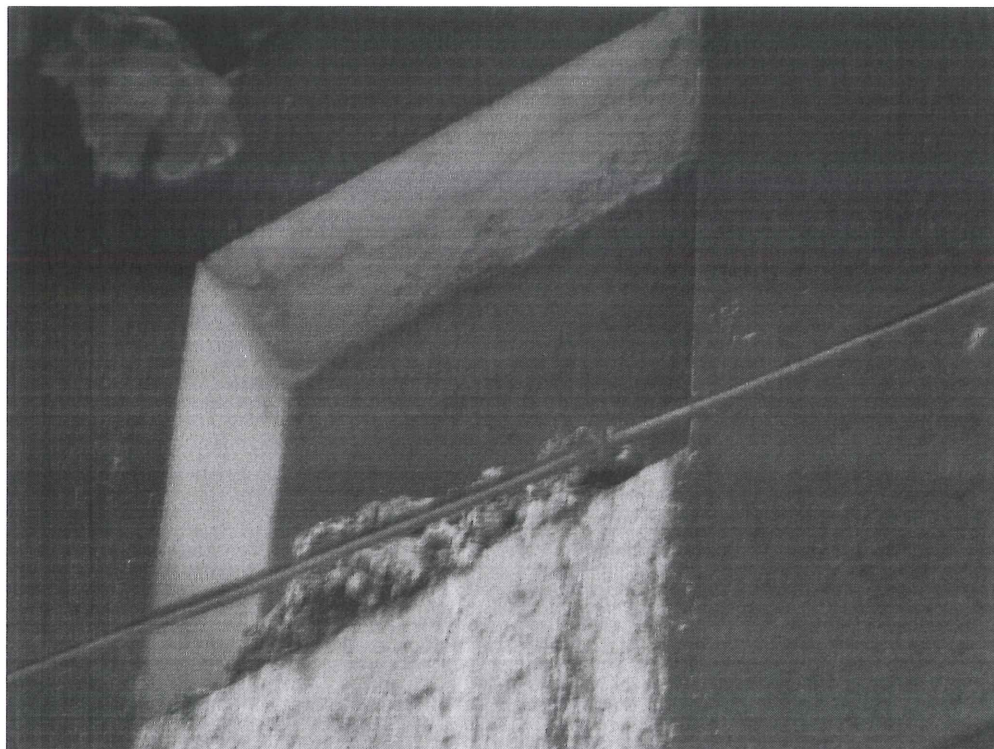
3. Gniazdo gołębia miejskiego ( *Columba livia forma urbana* ) na belce konstrukcji dachowej, 1 belka licząc od zachodu, elewacja północna.



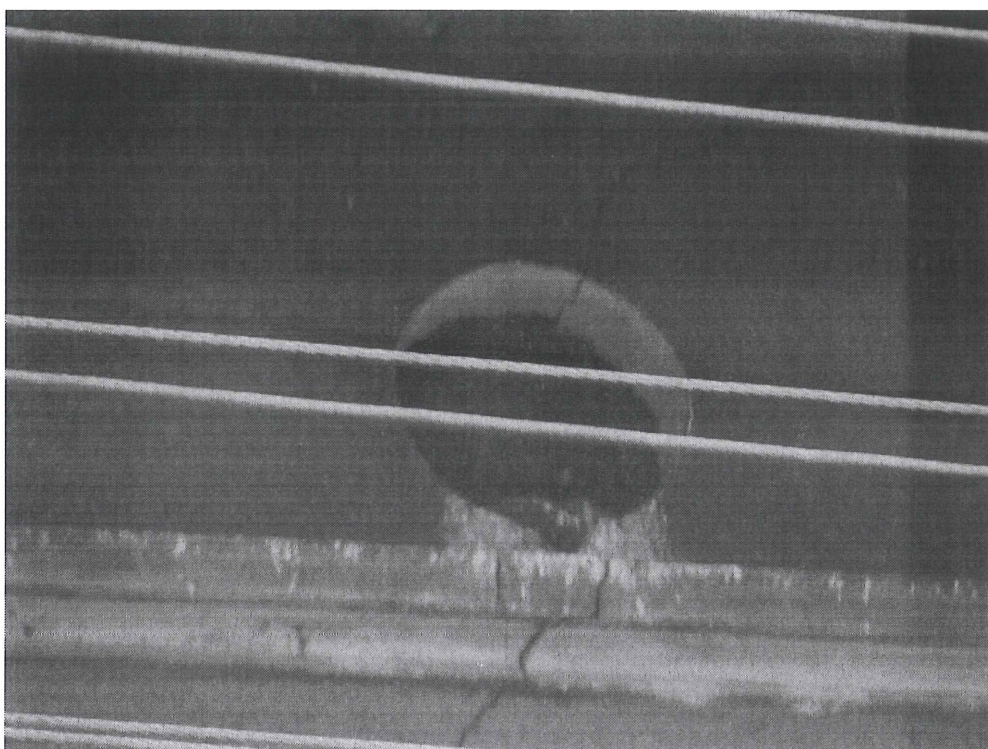
4. Gniazdo gołębia miejskiego ( *Columba livia forma urbana* ) na belce konstrukcji dachowej, 1 belka licząc od wschodu, elewacja północna.



5. Gniazdo gołębia miejskiego ( *Columba livia forma urbana* ) na parapecie zamurowanego okna strychowego, 1 okno licząc od wschodu, elewacja północna.



6. Gniazdo gołębia miejskiego ( *Columba livia forma urbana* ) na parapecie 1 oknastrychowego licząc od południa, elewacja zachodnia.



## W ZWIĄZKU Z POWYŻSZYM

Zaplanowane prace remontowe spowodują zniszczenie w/w gniazd, czyli siedlisk 6 par gołębia miejskiego.

1. Przed rozpoczęciem prac remontowych należy uzyskać zgodę Regionalnej Dyrekcji Ochrony Środowiska w Bydgoszczy na zniszczenie 6 gniazd gołębia miejskiego - siedliska 6 par tj. 12 dorosłych osobników.
2. Można odstąpić od kompensacji zniszczonych gniazd z racji nadmiernego występowania gatunku gołębia miejskiego w ekosystemie miasta Bydgoszczy.
3. Prace remontowe można przeprowadzić w dowolnym okresie czasu jednak po wcześniejszym upewnieniu się czy w gniazdach nie odbywa się wylęg.

Jednocześnie zobowiązuje się inwestora, projektanta i wykonawcę robót który będzie realizował prace do powiadomienia o ewentualnych zjawiskach naruszenia prawa środowiskowego Regionalną Dyrekcją Ochrony Środowiska w Bydgoszczy ul Dworcowa 81 oraz inne właściwe organa.

  
mgr Rafał Kaźmierski

mgr Rafał Kaźmierski