



mgr inż. Anna Markiewicz
ul. Chełmińska 115/20, 86-300 Grudziądz,
tel. kom. 663 304 262, tel./fax (56) 643 78 08
e-mail: anna.markiewicz@idea-projekt.pl

DOKUMENTACJA PROJEKTOWA 1

STADIUM PROJEKTU:

Projekt budowlany (PB)

INWESTYCJA:

Termomodernizacja budynku mieszkalnego z przebudową lokali mieszkalnych przy ul. Jasnej 12 – budynek frontowy w Bydgoszczy

Wewnętrzna instalacja gazowa

ADRES:

Bydgoszcz, ul. Jasna 12, działka nr 119, 120, 106, obręb 79

INWESTOR:

Miasto Bydgoszcz, ul. Jezuicka 1, 85-102 Bydgoszcz

Projektant branży sanitarnej Janusz Kępiński Upr. UAN-KZ-7210/103/87	Podpis
Sprawdzający branży sanitarnej inż. Leszek Mączyński Upr. ABIT-II-7131-15/2000	Podpis:

Grudziądz, dnia 25.10.2015 r.

OPIS TECHNICZNY

do projektu budowlanego wewnętrznej instalacji gazowej
w budynku mieszkalnym – frontowym przy ul. Jasnej 17 w Bydgoszczy

Projekt opracowano na podstawie:

- zlecenia Inwestora
- inwentaryzacji budowlanej
- inwentaryzacji instalacji gazowej
- obowiązujących norm i przepisów
- ustaleń z Inwestorem

Stan istniejący

Aktualnie w budynku istnieje instalacja gazowa zasilana z istniejącego przyłącza. Kurek główny znajduje się w szafce naściennej na elewacji wschodniej. Instalację wykonano z rur stalowych spawanych i skręcanych (podejścia do przyborów). Pomiar zużycia gazu dokonywany jest gazomierzami zlokalizowanymi w szafkach na klatce schodowej. Instalacja zasila takie przybory gazowe jak: kuchenki 4-palnikowe z piekarnikiem i gazowy kocioł c.o.

Zakres projektu

Zakres przedmiotowego projektu obejmuje również demontaż istniejącej instalacji gazowej od stanowisk gazomierzy do przyborów gazowych, a następnie budowę nowej instalacji gazowej od w/w stanowisk do poszczególnych przyborów gazowych w mieszkaniach. Dodatkowo zaprojektowano nowe stanowisko gazomierza i instalację do kuchenki gazowej w mieszkaniu nr 4. Odcięcia gazu dokonać poprzez zamknięcie i zakorkowanie (na czas robót) kurka głównego.

Instalacja gazowa

Do robót demontażowych przystąpić po uprzednim zdemontowaniu gazomierzy (przez Zakład Gazowniczy) i przyborów gazowy oraz po przedmuchaniu instalacji gazem obojętnym. Demontażowi ulegną gazomierze G4 – 4 szt.

Za istniejącym kurkiem gazowym zainstalować należy atestowaną wkładkę dielektryczną \varnothing 50 mm, wyklucza się stosowanie tekstolitu. Istniejącą szafkę kurka głównego wymienić na nową typu „wrocławskiego” o wymiarach 600x600x250 mm.

Projektowaną instalację wykonać zgodnie z rysunkami, na których pokazano miejsca montażu rur, ich średnice i lokalizację przyborów gazowych.

Instalację wykonać jako spawaną z rur stalowych PN-80/H-74219. Wszystkie przejścia przez przegrody budowlane wykonać w stalowych rurach ochronnych (o średnicy min. 20 mm większej od rury gazowej) zgodnie z BN-72/8976-50. Podczas montażu instalacji gazowych zachować normatywne odległości w stosunku do istniejących i projektowanych instalacji. Po zakończeniu prac montażowych instalację poddać głównej próbie szczelności (od kurka głównego do stanowisk gazomierzy) oraz próbom indywidualnym instalacji dla poszczególnych lokali (od stanowiska gazomierza do przyborów gazowych); zgodnie z PN-92/N-34503 (czas próby 30 min.), a następnie wszystkie rurociągi oczyścić oraz zabezpieczyć farbą antykorozyjną i nawierzchniową - żółtą.

Maksymalne zapotrzebowanie gazu dla przedmiotowego budynku wyniesie 2100 m³/r. Pomiar zużycia gazu odbywał się będzie poprzez istniejące gazomierze typ G4 - 4 szt i projektowane G1,6 - 3 szt; o rozstawie króćców 130, zamontowane przy zastosowaniu belki przyłączeniowej. Istniejące szafki gazomierzowe pozostawia się do dalszej eksploatacji; natomiast projektowany gazomierz dla mieszkania nr 4 obudować szafką stalową o wymiarach 400x400x250 mm.

Przed istniejącymi stanowiskami gazomierzy pozostawia się istniejące kurki gazowe kuliste; przed projektowanym gazomierzem dla mieszkania nr 4 i przyborami gazowymi zainstalować kurki kuliste gwintowane. Przybory gazowe (kuchenki) łączyć z instalacją za pomocą atestowanych węży elastycznych dn 15 mm i l = 1,0 m. Zaprojektowano siedem kuchenek gazowych 4-palnikowych z piekarnikiem o mocy 8,5 kW.

Pomieszczenia podłączyć do kanałów wentylacyjnych zgodnie z projektem architektonicznym - wg wskazań na rzutach.

Po obliczeniowym sprawdzeniu przepustowości przyłącza i instalacji istniejącej stwierdzam, że ich średnice są wystarczające dla prawidłowego funkcjonowania projektowanych urządzeń gazowych.

Instalację gazową wykonać może zakład posiadający uprawnienia energetyczne. Wszystkie przybory gazowe, rury i kształtki oraz armatura i inne materiały użyte do budowy instalacji muszą posiadać atest. Wykonana instalacja gazowa odpowiada musi przepisom zawartym w Dz.U. 75/2002. Podczas prac montażowych bezwzględnie przestrzegać przepisy bhp i p.-poż.

Wykonać należy również połączenie wyrównawcze w celu wyrównania potencjału elektrycznego wg PN-E/92-05009/41.

Ogólnie

Całość robót wykonać zgodnie z niniejszą dokumentacją oraz instrukcjami montażu i DTR urządzeń przestrzegając przepisy zawarte w „Warunkach technicznych wykonawstwa i odbioru robót budowlano-montażowych” cz. II.

Dopuszczam stosowanie innych materiałów niż przyjęte w projekcie pod warunkiem zachowania tych samych parametrów technicznych i jakościowych.

Informacja o bezpieczeństwie i ochronie zdrowia

Zgodnie z art. 20 Prawa Budowlanego prowadząc roboty budowlane należy stosować zasady BHP i p.-poż. gwarantując bezpieczeństwo pracowników jak i przyszłych użytkowników instalacji.

Poniżej podano podstawowe zasady BHP i p.-poż.:

- przed przystąpieniem do prac sprawdzić stan techniczny sprzętu i narzędzi
- do ochrony indywidualnej, pomocniczej i p.-poż. stosować ubrania niepalne
- miejsce pracy wyposażać w apteczkę
- prace na wysokości wykonywać z rusztowań wyposażonych w balustrady i drabin zapewniających stabilne oparcie dla pracownika
- elektronarzędzia podłączać do instalacji elektrycznej zabezpieczonej wyłącznikiem różnicowo-prądowym
- przy pracach wykonywanych przy sztucznym oświetleniu stosować lampy zapewniające jego natężenie zgodne z przepisami BHP
- w pomieszczeniach, gdzie występuje zawilgocenie posadzki nie używać narzędzi i lamp o napięciu powyżej 24V
- w pomieszczeniach, w których prowadzone będą prace spawalnicze i lutowania zapewnić stosowną wymianę powietrza
- instalację gazową należy przedmuchać gazem obojętnym, a pomieszczenia, w których nastąpią prace należy przewentylować
- prace gazoniebezpieczne i montaż gazomierzy wykona Zakład Gazowniczy
- przed rozpoczęciem prac montażowych należy sprawdzić funkcjonowanie urządzeń gazowych oraz stan techniczny narzędzi
- przy pracach gazoniebezpiecznych używać tylko narzędzi nieiskrzących
- do lutowania instalacji miedzianych używać lutów bezkadmowych
- kontrolę szczelności prowadzić przy pomocy wody mydlanej lub wykrywacza gazu
- próby szczelności wykonywać tylko powietrzem
- odpowietrzenie instalacji wykonują przedstawiciele Zakładu Gazowniczego
- prace spawalnicze wykonywać może tylko spawacz posiadający aktualne uprawnienia
- po zakończeniu prac w budynku każdorazowo prowadzić kontrolę miejsc, w których wykonano spawy
- do zabezpieczenia instalacji w mieszkaniach używać farb ekologicznych
- po zakończeniu prac przeszkolić użytkowników w zakresie obsługi zainstalowanych urządzeń
- udzielić użytkownikom informacji dotyczących prawidłowego działania kanałów wentylacyjnych i spalinowych oraz zagrożeń wynikających z ich nieprawidłowego działania

- stanowisko gazów technicznych wykonać zgodnie z zasadami, zwracając szczególną uwagę na szczelność węży i zaworów butli
- do ochrony indywidualnej, pomocniczej i p.-poż. stosować ubrania niepalne
- podczas prac przy instalacji gazowej miejsce pracy należy wyposażać w gaśnicę proszkową lub śniegową, koc gaśniczy oraz apteczkę

Sporządzenie planu BIOZ jest wymagane.

Opracował:

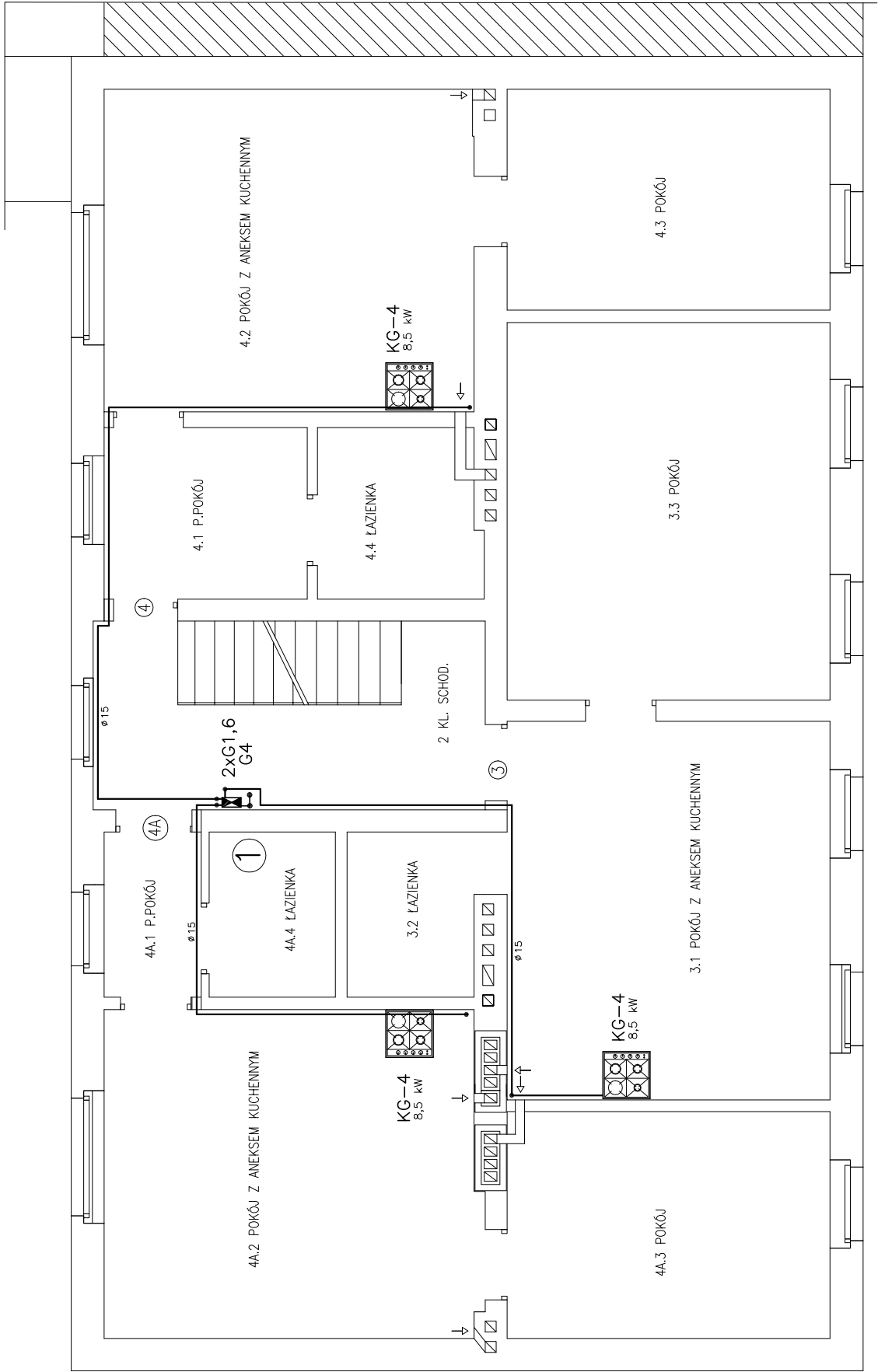
J. Kępiński



LEGENDA:

- | | |
|-------|--------------------------------|
| _____ | INSTALACJA GAZOWA PROJEKTOWANA |
| ----- | INSTALACJA GAZOWA ISTNIEJĄCA |

IDEA PROJEKT

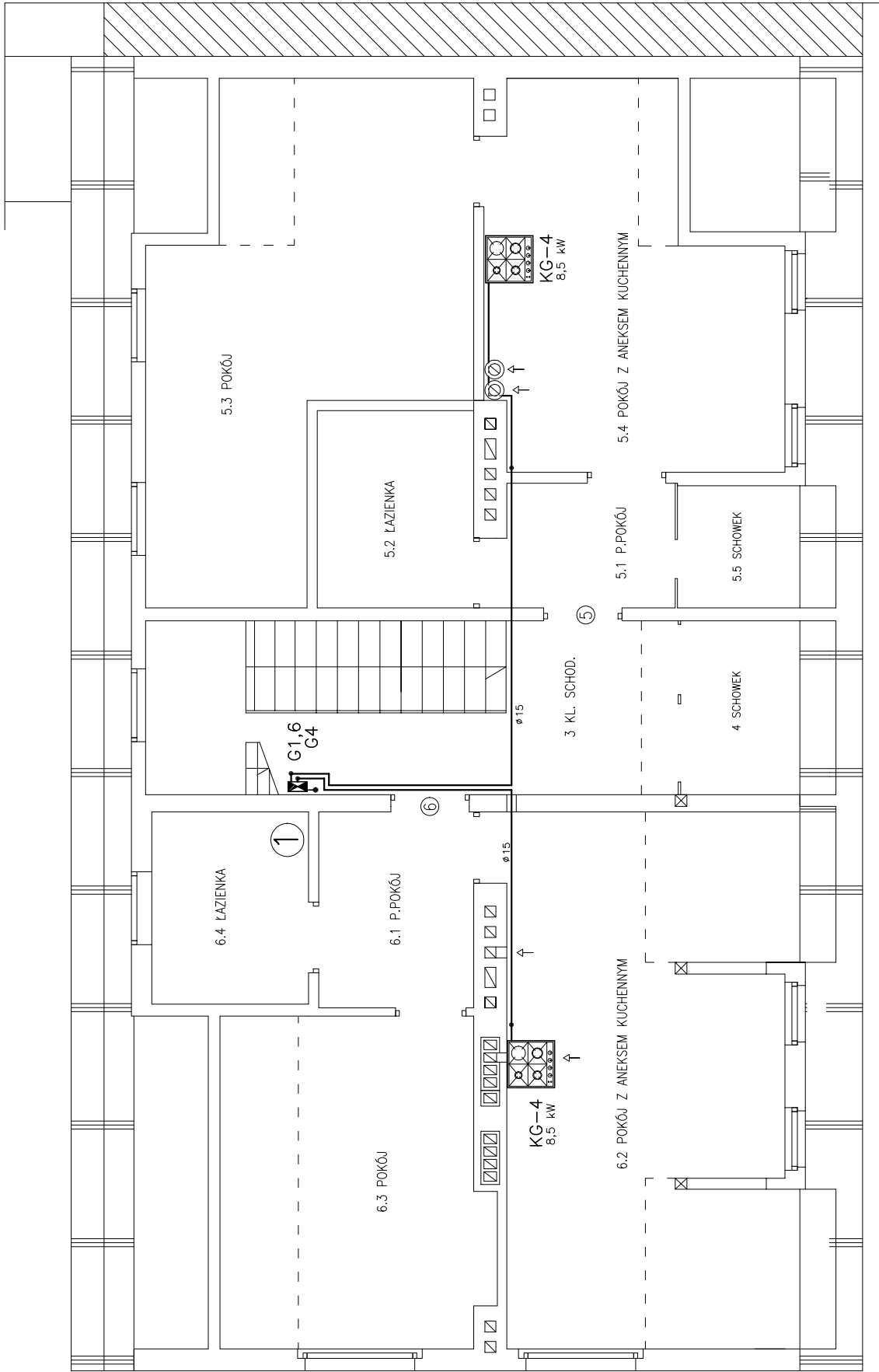


UL. JASNA

LEGENDA:

- INSTALACJA GAZOWA PROJEKTOWANA
- - - - - INSTALACJA GAZOWA ISTNIEJĄCA

INWESTOR		Miasto Bydgoszcz ul. Jezuitcka 1 85-102 Bydgoszcz	
TEMATYKA		Termomodernizacja budynku mieszkalnego z przebudową lokali mieszkalnych przy ul. Jasnej 12 - budynek frontowy w Bydgoszczy	
		Bydgoszcz, ul. Jasna 12, dz. nr 119, 120, 106 obr. 79	
IDEA PROJEKT			
BIURO PROJEKTOWE ARCHITEKTONICZNO – BUDOWLANE mgr inż. ANNA MARKIEWICZ ul. Wileńska 9/29 86-300 Grudziądz tel. kom. 663 304 382, fax (56) 643-78-08 e-mail: anna.markiewicz@idea-projekt.pl PRACOWNIA: ul. Chmińskiego 115/20, 86-300 Grudziądz			
NAZWA WYSTAWY:		SKALA:	GAZ
INSTALACJA GAZOWA Rzut I piętra		1:75	
DATA:		NR ARKUSZA	
25.10.2015r.		G-02	
PROJEKT BUDOWLANY			
FUNKCJA:	AUTOR:	NR UPRAWNIENIEN	PODPIS
PROJEKTANT	Janusz Kępiński	UAN-KZ-7210/103/87	gaz
SPRAWDZAJĄCY	inż. Leszek Mączyński	ABIT-II-7131-15/2000	gaz



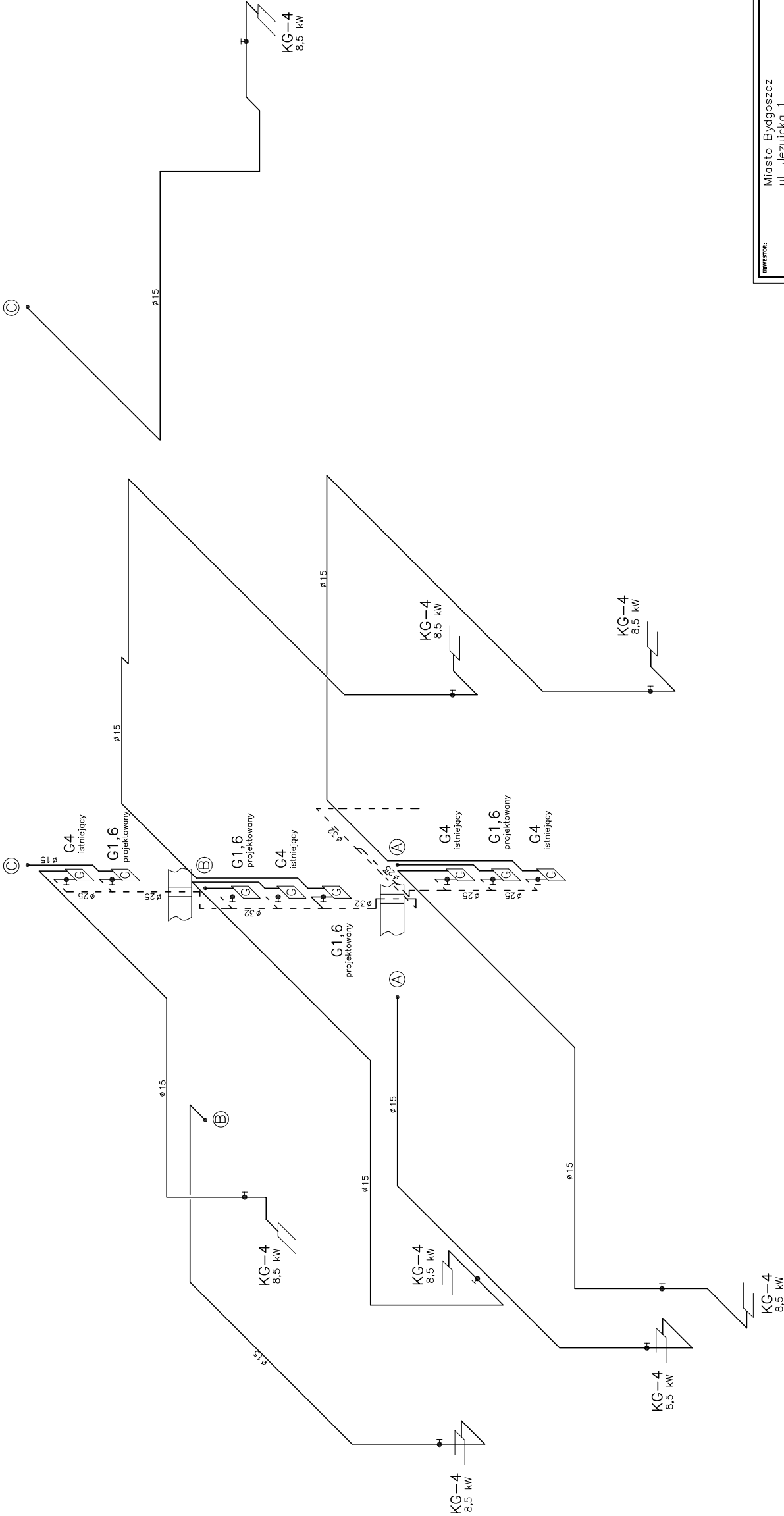
UL. JASNA

LEGENDA:

- INSTALACJA GAZOWA PROJEKTOWANA
- - - - - INSTALACJA GAZOWA ISTNIEJĄCA

INWESTOR	Miasto Bydgoszcz ul. Jezuitcka 1 85-102 Bydgoszcz			
INWESTYCJA	Termomodernizacja budynku mieszkalnego z przebudową lokali mieszkalnych przy ul. Jasnej 12 - budynek frontowy w Bydgoszczy Bydgoszcz, ul. Jasna 12, dz. nr 119, 120, 106 obr. 79			
<div>IDEA PROJEKT</div> <div>BIURO PROJEKTOWE ARCHITEKTONICZNO – BUDOWLANE mgr inż. ANNA MARKIEWICZ ul. Wileńska 9/29 86-300 Grudziądz tel. kom. 663 304 382, fax (56) 643-78-08 e-mail: anna.markiewicz@idea-projekt.pl PRACOWNIA: ul. Chmińskiego 115/20, 86-300 Grudziądz</div>				
NAZWA WYSUBJUNKT:	INSTALACJA GAZOWA Rzut II piętra	SKALA: 1:75	GAZ	
PAZIO:	PROJEKT BUDOWLANY	DATA: 25.10.2015r.	NR AKRUSZA G-03	
FUNKCJA:	AUTOR:	NR UPRAWNIEN	BRANŻA	PODPIS
PROJEKTANT	Janusz Kępiński	UAN-KZ-7210/103/87	gaz	
SPRAWDZAJĄCY	inż. Leszek Mączyński	ABIT-II-7131-15/2000	gaz	

1



LEGENDA:

- INSTALACJA GAZOWA PROJEKTOWANA
- - - - - INSTALACJA GAZOWA ISTNIEJĄCA

INWESTOR:	Miasto Bydgoszcz ul. Jezuitska 1 85–102 Bydgoszcz			
INWESTYCJA:	Termomodernizacja budynku mieszkalnego z przebudową lokali mieszkalnych przy ul. Jasnej 12 - budynek frontowy w Bydgoszczy Bydgoszcz, ul. Jasna 12, dz. nr 119, 120, 106 obr. 79			
IDEA PROJEKT				
BIURO PROJEKTOWE ARCHITEKTONICZNO – BUDOWLANE mgr inż. ANNA MARKIEWICZ ul. Wilłano 9/29 86–300 Grudziądz tel. kom. 663 304 282, fax. (56) 643-78-08 e-mail: anna.markiewicz@idea-projekt.pl PRACOWNIA: ul. Chemiczna 115/20, 86–300 Grudziądz				
NAZWA WYSUNULU:	INSTALACJA GAZOWA Aksonometria		SKALA:	1:75
FAZA:	PROJEKT BUDOWLANY		DATA:	25.10.2015r.
FUNKCJA:	AUTOR:		NR AKROSA	G-04
PROJEKTANT	Janusz Kępiński		BRANŻA	POOPIS
SPRAWDZAJĄCY	inż. Leszek Mączyński		gaz	gaz