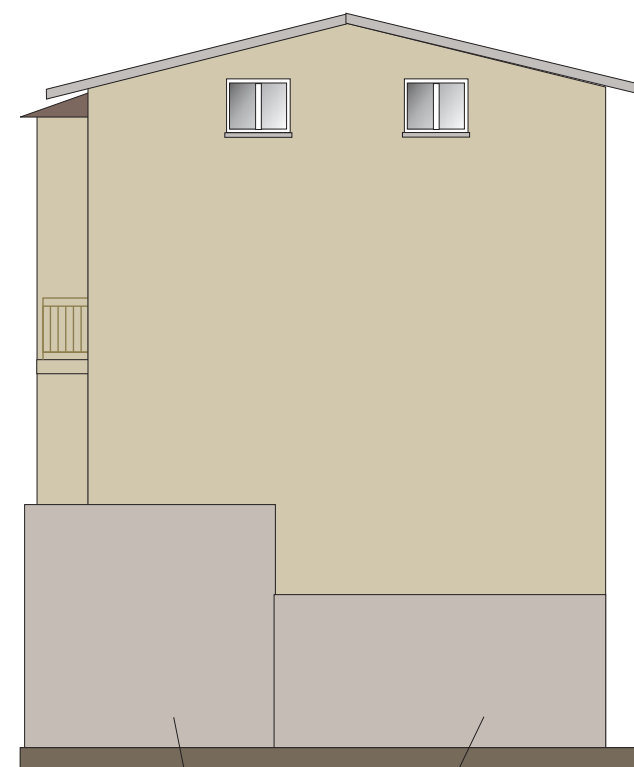




ŚCIANA FRONTOWA  
PÓŁNOCNY-WSCHÓD



ŚCIANA PODWÓRZA  
POŁUDNIOWY-ZACHÓD



ŚCIANA SZCZYTOWA  
POŁUDNIOWY-WSCHÓD

NOWOPROJEKTOWANE ELEMENTY SZTUKATORSKIE

- 1 Pas ze styropianu szer. dolnej listwy naczółka
- 2 Kasety podokienna
- 3 Opaska okienna
- 4 Naczódek nad oknami I piętra
- 5 Naczódek nad oknami II piętra
- 6 Kroksztyny pod okapem
- 7 Bonie
- 8 Listwa zakończeniowa bonii

system ispo EuColor 2001



BUDYNEK GŁÓWNY

Przedsiębiorstwo Usługowe "OBRYŚ" Jerzy Mąkowski Bydgoszcz ul. E. Piłater 10/3			
<b>PROJEKT KOLORYSTYKI ELEWACJI BUDYNKU</b>			
<b>ADRES OBIEKTU</b>	Bydgoszcz Dworcowa 23		
<b>Projektant</b>	<b>Nr upr.</b>	<b>Data</b>	<b>Podpis</b>
Mgr inż. arch. Anna Pawlicka-Zabojszcz	UA-IVB346/192/ TO/88-89	08.2017	
<b>Sprawdzający</b>			
Mgr inż. Jerzy Mąkowski	UA-IVB346/192/ TO/88-89	08.2017	